



# Denkmalliste Stadt Essen

Untere Denkmalbehörde - St.A. 65 -

65 - 155 06.82 ●

*Blatt 1*

Strasse / Nr. Haus Horst 1, 3

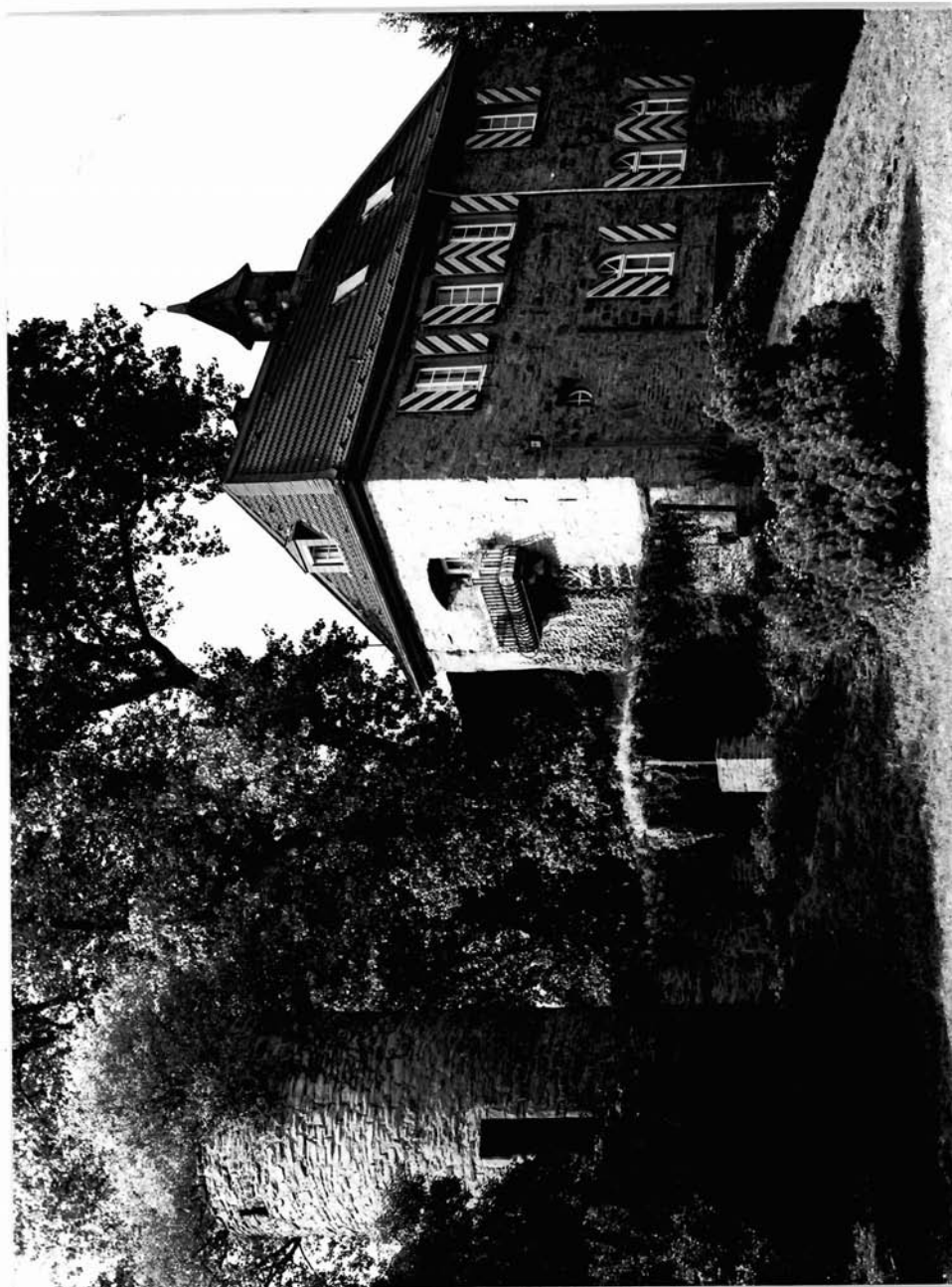
|                                |  |                                |   |
|--------------------------------|--|--------------------------------|---|
| Stadtbezirk<br>VII             | Stadtteil<br>Horst (46)                      | Gemarkung<br>Horst             |   |
| Lfd.-Nr.<br>56                 | Eintr.- Datum<br>14.02.1985 <i>P. A. Bee</i> | Flur<br>7                      | Flurstück<br>34, 35<br>36, 37, 38, 44<br><i>74, 75, 49, 73<br/>80, 82, 88</i> |
| Art des Denkmals<br>Baudenkmal |  | Kurzbeschreibung<br>Burg Horst |   |

## Darstellung der wesentlichen Merkmale des Denkmals

Haus Horst, Geschlechterburg über der Ruhr, urkundlich um 1050 belegt, bestand zunächst als bäuerliches Anwesen neben der Vryburg, einer frühmittelalterlichen Wallanlage (Fliehburg). Dieses bäuerliche Anwesen ist als Nachfolger dieser benachbarten Vryburg zu betrachten. Im 13. Jh. gehörte die Burganlage den Herren von Horst; um 1280 wurde urkundlich belegt, daß die Herren von Horst als Drost (Richter) der Grafen von Berg die dortige Gerichtshoheit ausübten. Ab 1282 stiegen die Herren von Horst in den Rang von Ministerialen auf (Ministeriale = vom Kaiser berufene unfreie Dienstmannen im Rang von Rittern im Gegensatz zum Adel). Von der Anlage erhalten sind noch nicht näher erforschte Gewölbe und Mauerreste im Boden (Bodendenkmal) sowie oberirdisch die Kapelle mit romanischen Gewölbe und einem Aussätzigenfenster, einer historischen Seltenheit, erbaut 1359, Turnierhof, Türme und Wehrmauern aus dem 16./17. Jh. sowie die Meierei von 1680 (Baudenkmal). Die Meierei wurde erbaut aus Steinen der zerfallenen Hauptburg. Sie wird heute, wie auch die Kapelle, zu Wohnzwecken genutzt.

Hist. Ausstattungstücke

Foto(s)



485

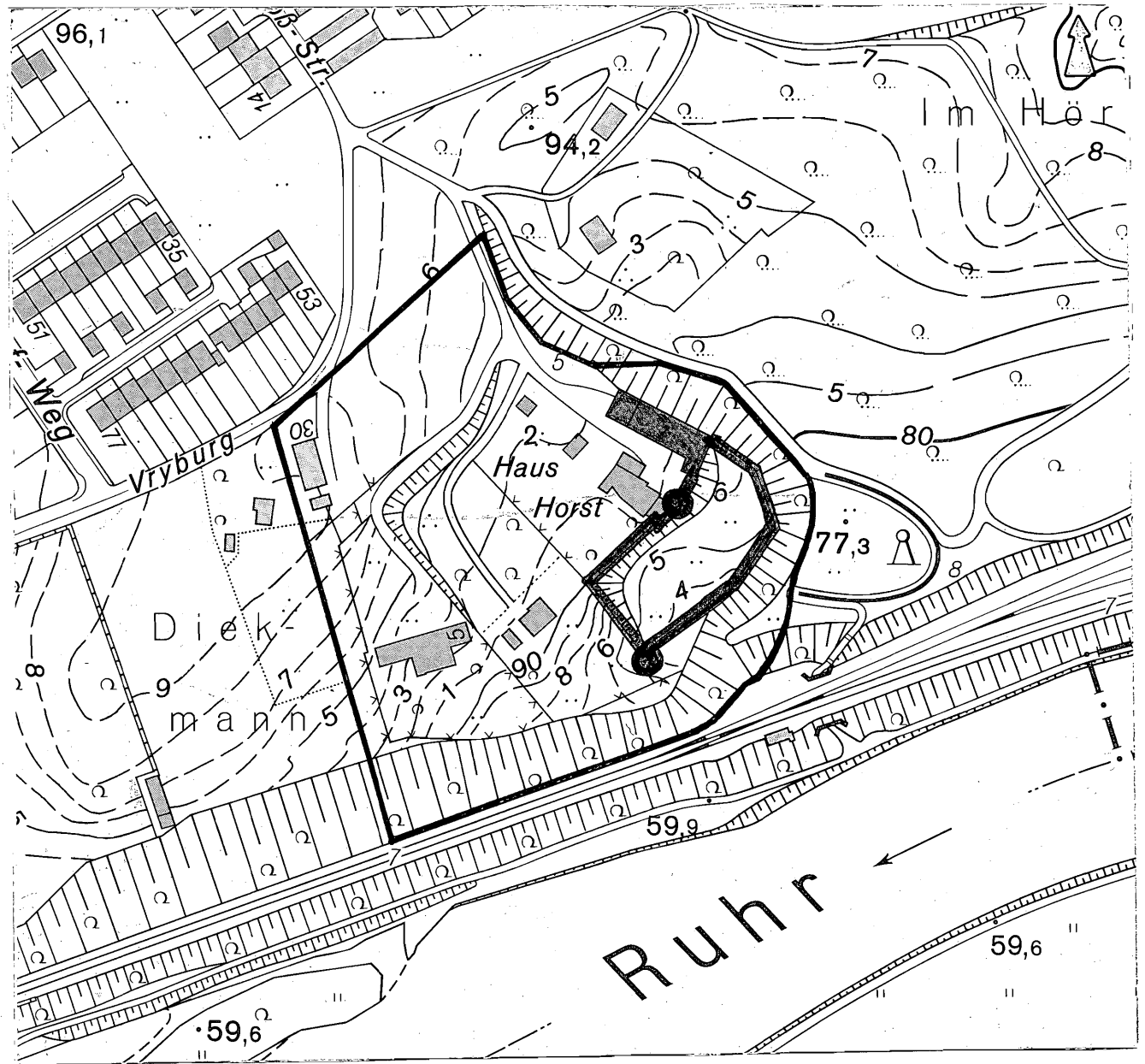
Planungs- und Baurecht

Bebauungsplan

Hinweise auf Sachakten

Hinweise auf Inventare, Literatur, Archivquellen,  
Zeichnungen, Fotos, Karten u.a.

Lageplan u.a. Darstellungen



Maßstab 1 : 1000—2500



# Denkmalliste Stadt Essen

Untere Denkmalbehörde - St.A. 65 -

65 - 155 06.82 ●

*Blatt 2*

|                                     |                                  |                  |           |
|-------------------------------------|----------------------------------|------------------|-----------|
| Strasse / Nr. <i>Haus Horst 1,3</i> |                                  |                  |           |
| Stadtbezirk                         | Stadtteil                        | Gemarkung        |           |
| Lfd.-Nr.<br><i>56</i>               | Eintr.- Datum<br><i>14.02.85</i> | Flur             | Flurstück |
| Art des Denkmals                    |                                  | Kurzbeschreibung |           |

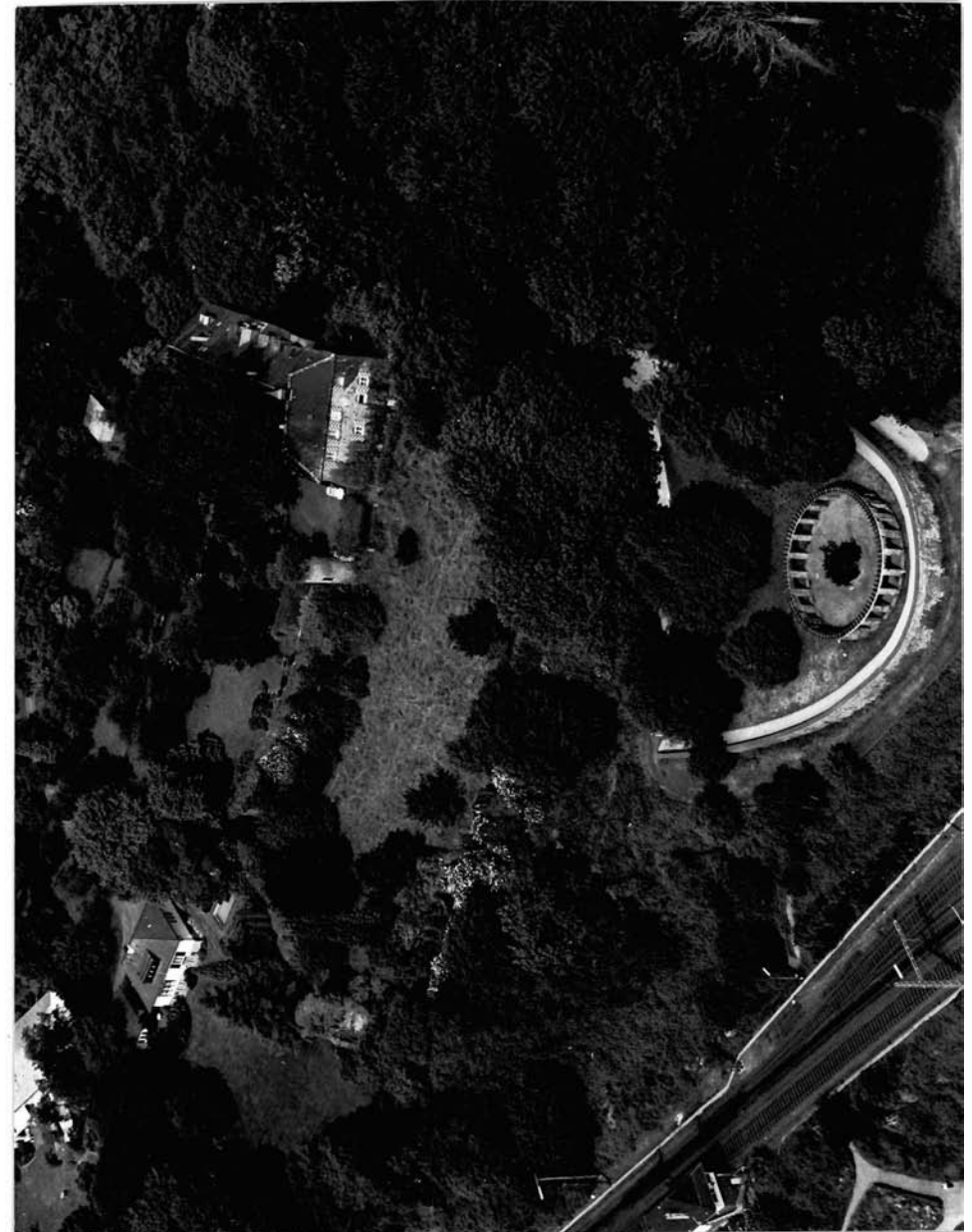
## Darstellung der wesentlichen Merkmale des Denkmals

### Fortsetzung Burg Horst

Als Zeugnis der mittelalterlichen Herrschaftstrukturen hat die Burg Bedeutung für die Ortsgeschichte von Steele-Horst und somit die Geschichte der Stadt Essen. Wegen ihres Wertes als Forschungsobjekt für geschichtliche Studien sprechen wissenschaftliche Gründe für ihre Erhaltung und Nutzung.

Hist. Ausstattungstücke

Foto(s)



Freigabe Nr.: 43 J 515