

Kulturlandschaftsräume und historische Kulturlandschaften des Rheingau-Taunus-Kreises

- 001 Oberer und Mittlerer Rheingau
- 002 Rheingaugebirge
- 003 Unterer Rheingau - Oberes Mittelrheintal
- 004 Rheingauer Wispertal - Hinterlandswald
- 005 Blaues Ländchen / Kemeler Heide, Untertaunus
- 006 Aarbergener Land, Aartal
- 007 Idsteiner Land, Taunusstein-Hünstetten-Hohenstein
- 008 Idsteiner Land, Idsteiner Grund / Escher Grund
- 009 Idsteiner Land, Waldemser Untertaunus
- 010 Taunuskamm, Niedernhausen

- Oberaarmulde um Taunusstein
- Schwalbach-Hohensteiner Aartal
- Wambach-Martinsthaler Walluftal
- Wispertal

- Überhöhsche Dörfer
- Rheingauer Gebüch (generalisierter Verlauf)

Weltkulturerbe

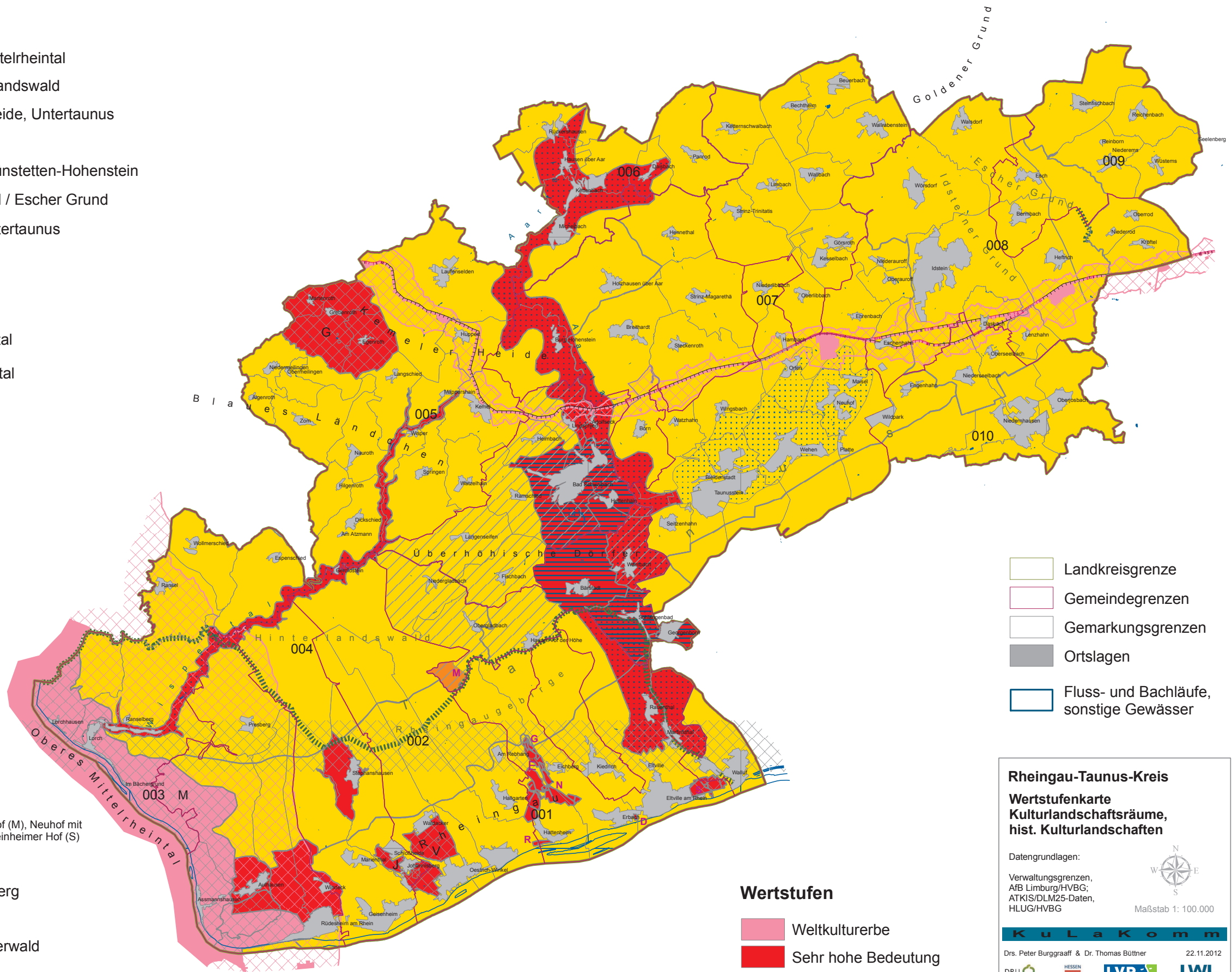
- Kernzone Weltkulturerbe
- Pufferzone Weltkulturerbe

Obergermanisch-Raetischer Limes

- Limesverlauf sichtbar
- Limesverlauf nicht sichtbar

Historische Kulturlandschaften

- Klosterlandschaft Eberbach mit ehem. Grangien
Draiser Hof (D), Geisgarten (G), Mapper Hof (M), Neu Hof mit Steinberg (N), Reichartshäuser Hof (R), Steinheimer Hof (S)
- Klosterlandschaft Gronau
- Weinbaulandschaft Johannisberg
- Weinbaulandschaft Vollrads
- Oberes Mittelrheintal mit Niederwald
- Bäderlandschaft
Bad Schwalbach-Schlungenbad



- Landkreisgrenze
- Gemeindegrenzen
- Gemarkungsgrenzen
- Ortslagen
- Fluss- und Bachläufe, sonstige Gewässer

Wertstufen

- Weltkulturerbe
- Sehr hohe Bedeutung
- Hohe Bedeutung

Rheingau-Taunus-Kreis
Wertstufenkarte
Kulturlandschaftsräume,
hist. Kulturlandschaften

Datengrundlagen:
 Verwaltungsgrenzen, AFB Limburg/HVBG;
 ATKIS/DLM25-Daten,
 HLUK/HVBG

Maßstab 1: 100.000

K u L a K o m m

Drs. Peter Burggraaff & Dr. Thomas Bütner 22.11.2012