

# Kulturlandschaftsräume und historische Kulturlandschaften des Rheingau-Taunus-Kreises

- 001 Oberer und Mittlerer Rheingau
- 002 Rheingaugebirge
- 003 Unterer Rheingau - Oberes Mittelrheintal
- 004 Rheingauer Wispertal - Hinterlandswald
- 005 Blaues Ländchen / Kemeler Heide, Untertaunus
- 006 Aarbergener Land, Aartal
- 007 Idsteiner Land, Taunusstein-Hünstetten-Hohenstein
- 008 Idsteiner Land, Idsteiner Grund / Escher Grund
- 009 Idsteiner Land, Waldemser Untertaunus
- 010 Taunuskamm, Niedernhausen

- Oberaarmulde um Taunusstein
- Schwalbach-Hohensteiner Aartal
- Wambach-Martinsthaler Walluftal
- Wispertal
- Überhöhsische Dörfer
- Rheingauer Gebüch (generalisierter Verlauf)

## Weltkulturerbe

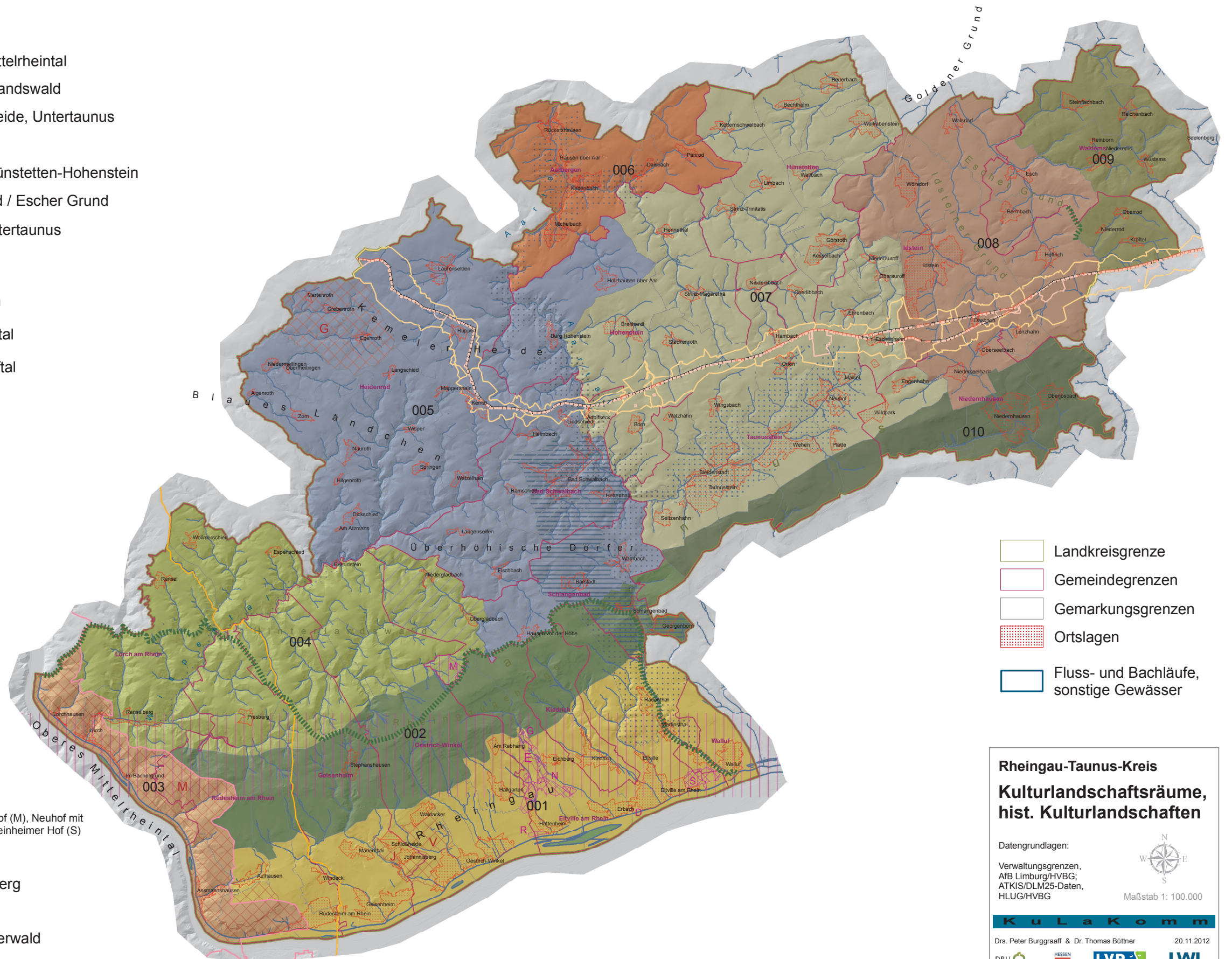
- Kernzone Weltkulturerbe
- Pufferzone Weltkulturerbe

## Obergermanisch-Raetischer Limes

- Limesverlauf sichtbar
- Limesverlauf nicht sichtbar

## Historische Kulturlandschaften

- Klosterlandschaft Eberbach mit ehem. Grangien  
Draiser Hof (D), Geisgarten (G), Mapper Hof (M), Neu Hof mit Steinberg (N), Reichartshäuser Hof (R), Steinheimer Hof (S)
- Klosterlandschaft Gronau
- Weinbaulandschaft Johannisberg
- Weinbaulandschaft Vollrads
- Oberes Mittelrheintal mit Niederwald
- Bäderlandschaft  
Bad Schwalbach-Schlagenbad



- Landkreisgrenze
- Gemeindegrenzen
- Gemarkungsgrenzen
- Ortslagen
- Fluss- und Bachläufe, sonstige Gewässer

## Rheingau-Taunus-Kreis Kulturlandschaftsräume, hist. Kulturlandschaften

Datengrundlagen:  
Verwaltungsgrenzen,  
AfB Limburg/HVBG;  
ATKIS/DLM25-Daten,  
HLUG/HVBG



**KuLaKom**

Drs. Peter Burggraaff & Dr. Thomas Büttner 20.11.2012

