



Denkmalliste Stadt Essen

Untere Denkmalbehörde - St.A. 65 -

65 - 155 06.82 ●

Strasse / Nr. An der Pierburg 4			
Stadtbezirk IX	Stadtteil Kettwig (49)	Gemarkung Kettwig	
Lfd.-Nr. 250	Eintr. - Datum 10.12.1987 <i>IA. Kettwig</i>	Flur 67 36	Flurstück 54 709
Art des Denkmals Baudenkmal		Kurzbeschreibung Fachwerkhaus	
Darstellung der wesentlichen Merkmale des Denkmals <p>Zweigeschossiges Fachwerkhaus (Anfang des 19. Jhs.), eine Giebelseite und eine Traufseite verbrettert; traufseitiger Eingang mit quergestelltem Türblatt, Oberlicht und einem seitlichen Fenster. Das Haus hat an der rückwärtigen Traufseite eine Abseite in Fachwerk, die vermutlich später ange- setzt wurde, sowie einen weiteren Fachwerkbau mit der in- schriftlichen Datierung 1768; weiterhin zugehörig ein Back- haus, Fachwerk mit gemauertem Ofenteil und zwei Anbauten in Ziegelmauerwerk unter abgeschlepptem Dach.</p>			
Hist. Ausstattungsstücke			

Foto(s)



Das (Die) umseitig genannte(n) Objekt(e) ist (sind) ein Baudenkmal(e) i. S. des § 2 (2) DSchG, da es (sie) bedeutend ist (sind) für

- die Geschichte des Menschen
 Städte und Siedlungen
 die Entwicklung der Arbeits- und Produktionsverhältnisse

Die Erhaltung und Nutzung des(n) Baudenkmal(s) liegt aus

- künstlerischen
 wissenschaftlichen
 volkskundlichen
 städtebaulichen

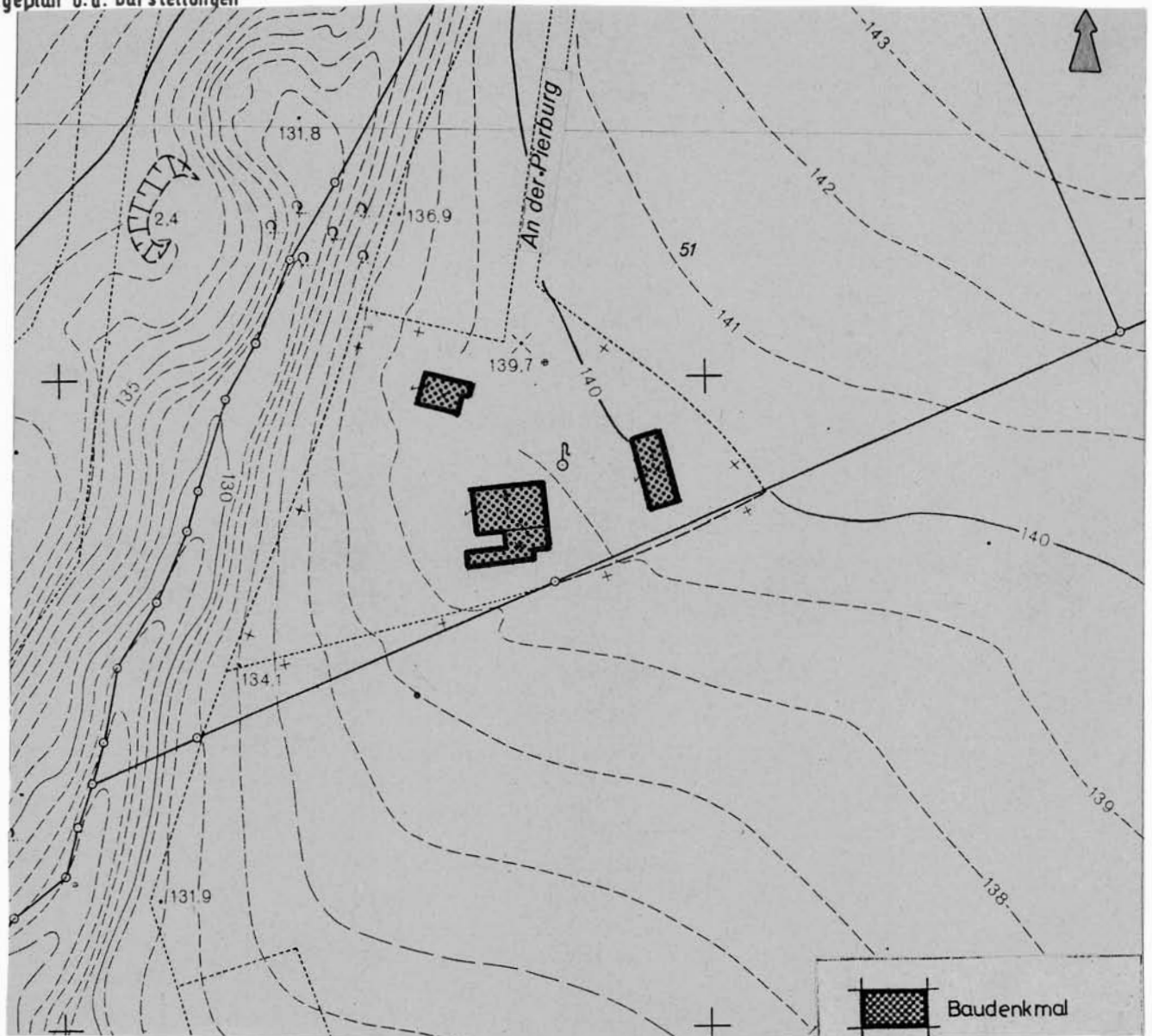
Gründen im öffentlichen Interesse.

Planungs- und Baurecht

Hinweise auf Sachakten

Hinweise auf Inventare, Literatur, Archivquellen, Zeichnungen, Fotos, Karten u.a.

Lageplan u.a. Darstellungen



Maßstab 1:1000