



# Denkmalliste Stadt Essen

Untere Denkmalbehörde - St.A. 65 -

65 - 155 06.82 ●

<b>Strasse / Nr.</b> An der Pierburg 4			
<b>Stadtbezirk</b> IX	<b>Stadtteil</b> Kettwig (49)	<b>Gemarkung</b> Kettwig	
<b>Lfd.-Nr.</b> 250	<b>Eintr.-Datum</b> 10.12.1987 <i>IA. Kettwig</i>	<b>Flur</b> 67 36	<b>Flurstück</b> 54 709
<b>Art des Denkmals</b> Baudenkmal		<b>Kurzbeschreibung</b> Fachwerkhaus	
<b>Darstellung der wesentlichen Merkmale des Denkmals</b> <p>Zweigeschossiges Fachwerkhaus (Anfang des 19. Jhs.), eine Giebelseite und eine Traufseite verbrettert; traufseitiger Eingang mit quergestelltem Türblatt, Oberlicht und einem seitlichen Fenster. Das Haus hat an der rückwärtigen Traufseite eine Abseite in Fachwerk, die vermutlich später ange- setzt wurde, sowie einen weiteren Fachwerkbau mit der in- schriftlichen Datierung 1768; weiterhin zugehörig ein Back- haus, Fachwerk mit gemauertem Ofenteil und zwei Anbauten in Ziegelmauerwerk unter abgeschlepptem Dach.</p>			
<b>Hist. Ausstattungsstücke</b>			

Foto(s)



Das (Die) umseitig genannte(n) Objekt(e) ist (sind)  
ein Baudenkmal(e) i. S. des § 2 (2) DSchG, da es (sie)  
bedeutend ist (sind) für

- die Geschichte des Menschen  
 Städte und Siedlungen  
 die Entwicklung der Arbeits- und  
Produktionsverhältnisse

Die Erhaltung und Nutzung des(n) Baudenkmal(s)  
liegt aus

- künstlerischen  
 wissenschaftlichen  
 volkskundlichen  
 städtebaulichen

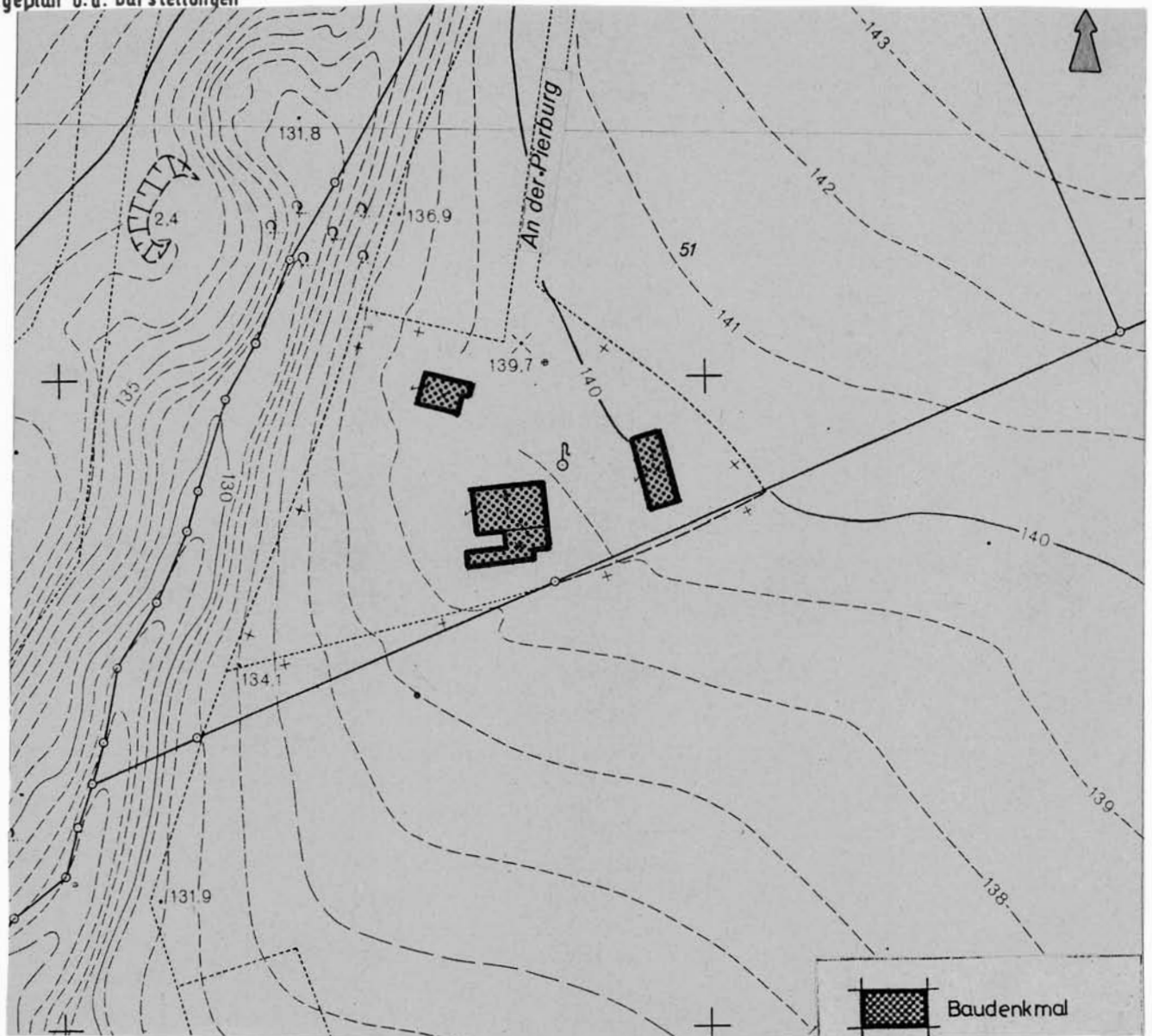
Gründen im öffentlichen Interesse.

Planungs- und Baurecht

Hinweise auf Sachakten

Hinweise auf Inventare, Literatur, Archivquellen,  
Zeichnungen, Fotos, Karten u.a.

### Lageplan u.a. Darstellungen



Maßstab 1:1000