

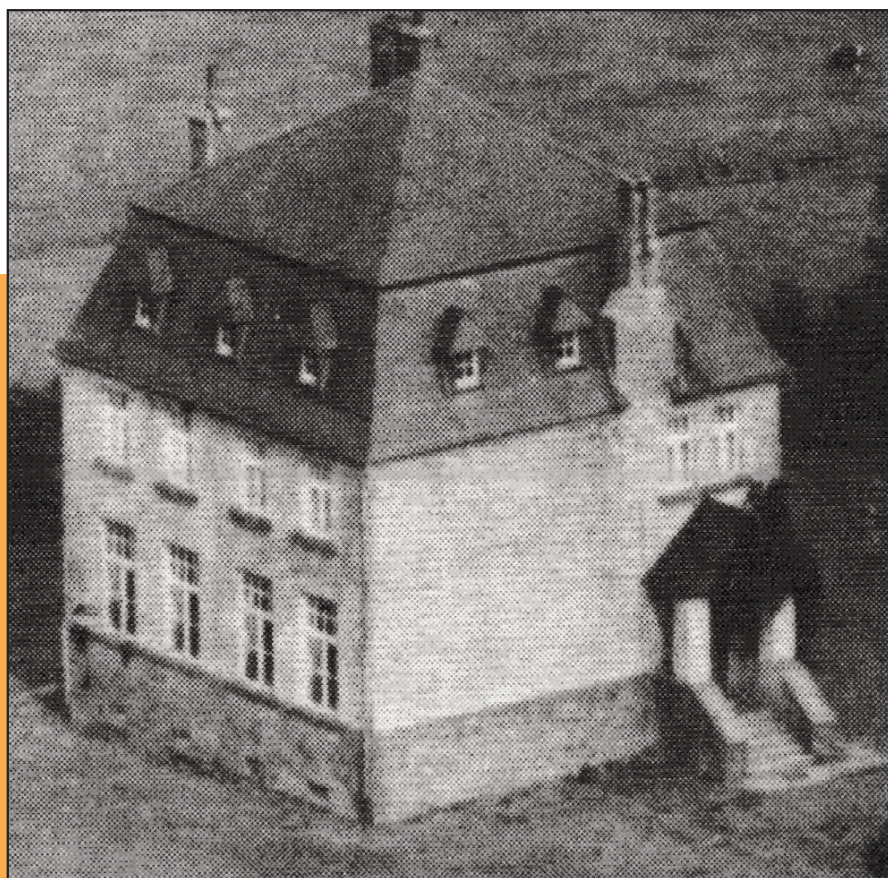
Station 11



Schulhaus in Rothenbach

Das große Schulgebäude lässt noch etwas von dem neuen Selbstverständnis der Eifeldörfer um 1900 erahnen, zu dem eine gute Bildung gehörte.

Das Rothenbacher Schulhaus entstand 1912. Bis dahin hatte man die Kinder von Rothenbach und Meisenthal im ehemaligen Meisenthaler Pfarrhaus unterrichtet (Station 13). Um die Jahrhundertwende entstanden in mehreren Gemeinden der Bürgermeisterei (Amt Kelberg) neue Schulhäuser. Eine wichtige Voraussetzung dafür waren gestiegene Erträge aus dem Holzverkauf für den expandierenden Bergbau im Ruhrgebiet. Heute ist das ehemalige Schulhaus bewohnt.



Die alte Schule in den 1950er Jahren



Schülerjahrgang 1964

