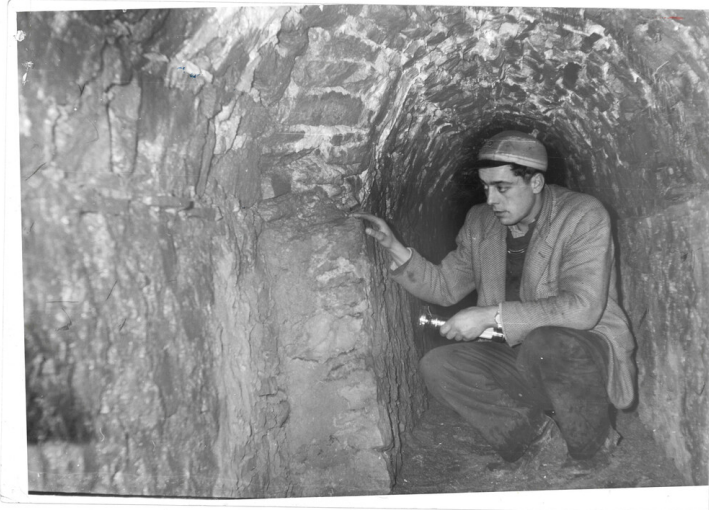


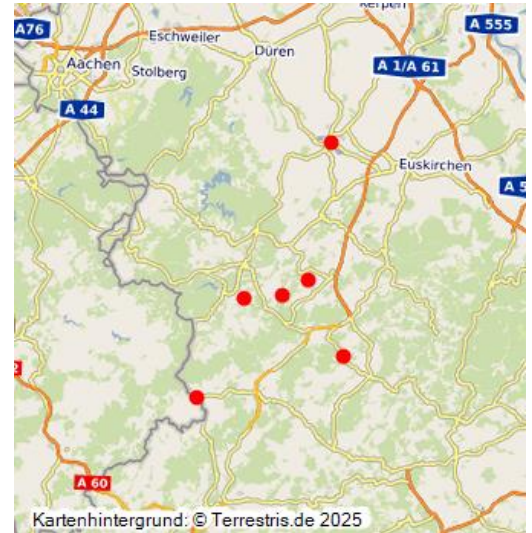
Archäologietour Nordeifel 2025

Schlagwörter: [Bodendenkmal](#)

Fachsicht(en): Archäologie



Kloster Steinfeld. Blick in das Innere des gemauerten Gangs der spätmittelalterlichen Wasserleitung 1962.
Fotograf/Urheber: unbekannt



Der Landschaftsverband Rheinland (LVR), die Nordeifel Tourismus GmbH (NeT) und die Kommunen im Kreis Euskirchen sowie zahlreiche Vereine und ehrenamtliche Helfer veranstalteten am 5. Oktober 2025 die Archäologietour Nordeifel - eine Reise durch die Zeiten. Fachleute bieten Führungen zu Denkmälern und archäologischen Fundstellen an.

Im Jahr 2025 waren dies:

- Lesen im [Bodenarchiv](#) bei Blankenheim-Reetz
- Römische Eifel-Wasserleitung: „[Grüner Pütz](#)“ in Nettersheim
- [Mittelalterliche Befestigung](#) bei Hellenthal-Wollenberg
- Wasserversorgung des [Klosters Steinfeld](#): die [Wasserleitung](#) bei Kall-Wahlen
- [Weyertor](#) der Stadtbefestigung von Zülpich
- [Vennquerbahn](#) und Fahrradtourismus bei Dahlem-Kronenburg

(LVR-Amt für Bodendenkmalpflege im Rheinland / Nordeifel Tourismus GmbH, 2025)

www.nordeifel-tourismus.de: Archäologietour Nordeifel (abgerufen 8.9.2025)

bodendenkmalpflege.lvr.de: Archäologietour Nordeifel (abgerufen 8.9.2025)

Archäologietour Nordeifel 2025

Schlagwörter: [Bodendenkmal](#)

Fachsicht(en): Archäologie

Empfohlene Zitierweise

Urheberrechtlicher Hinweis: Der hier präsentierte Inhalt steht unter der freien Lizenz CC BY 4.0 (Namensnennung). Die angezeigten Medien unterliegen möglicherweise zusätzlichen urheberrechtlichen Bedingungen, die an diesen ausgewiesen sind.

Empfohlene Zitierweise: „Archäologietour Nordeifel 2025“. In: KuLaDig, Kultur.Landschaft.Digital.
URL: <https://www.kuladig.de/Objektansicht/SWB-356587> (Abgerufen: 14. Dezember 2025)

Copyright © LVR



RheinlandPfalz



Rheinischer Verein
Für Denkmalpflege und Landschaftsschutz