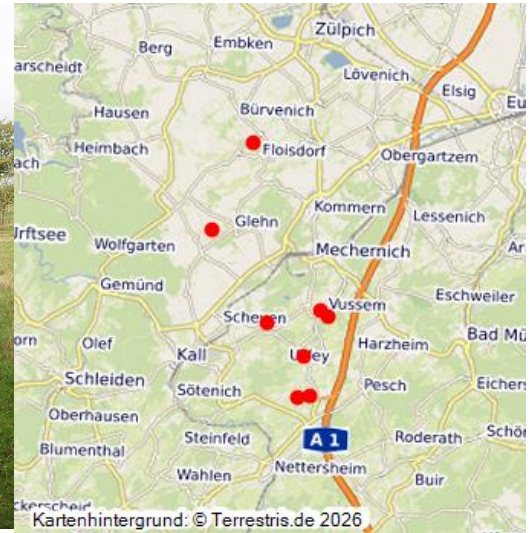


Ackerterrassen im Stadtgebiet Mechernich

Schlagwörter: [Ackerterrasse](#)

Fachsicht(en): Kulturlandschaftspflege, Naturschutz



Eine neu angelegte Streuobstwiese bei Mechernich-Glehn wird mit Schafen beweidet (2013).
Fotograf/Urheber: Jennifer Thelen

Unter dem Begriff „Ackerterrassen im Stadtgebiet Mechernich“ wurden die verschiedenen Ackerterrassen-Komplexe rund um die Orte des Stadtgebietes Mechernich zusammengefasst. Es handelt sich meist um ehemalige Ackerterrassen, die heute als Wiese oder Weide genutzt werden. In seltenen Fällen werden die Flächen noch als Acker bewirtschaftet.

(Jennifer Thelen, Biologische Station im Kreis Euskirchen e.V., 2015. Erstellt im Rahmen des Projektes „Ackerterrassen, Weinbergsmauern & Co.“)

Ackerterrassen im Stadtgebiet Mechernich

Schlagwörter: [Ackerterrasse](#)

Fachsicht(en): Kulturlandschaftspflege, Naturschutz

Empfohlene Zitierweise

Urheberrechtlicher Hinweis: Der hier präsentierte Inhalt steht unter der freien Lizenz CC BY-ND 4.0 (Namensnennung, keine Bearbeitung). Die angezeigten Medien unterliegen möglicherweise zusätzlichen urheberrechtlichen Bedingungen, die an diesen ausgewiesen sind.

Empfohlene Zitierweise: Jennifer Thelen, „Ackerterrassen im Stadtgebiet Mechernich“. In: KuLaDig, Kultur.Landschaft.Digital. URL: <https://www.kuladig.de/Objektansicht/SWB-252506> (Abgerufen: 23. Mai 2026)

Copyright © LVR