

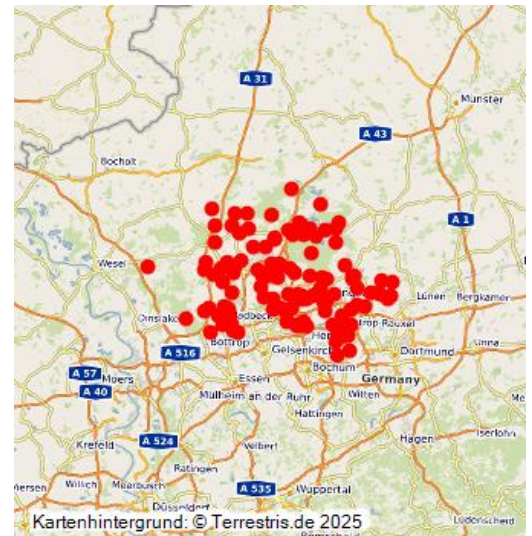
Kulturlandschaftsbereiche (KLBs) im Geltungsbereich des Regionalplans Ruhr im Kreis Recklinghausen

Schlagwörter: Kulturlandschaftsbereich

Fachsicht(en): Raumplanung



Titel des Fachbeitrags Kulturlandschaft zum Regionalplan Ruhr (2014)
Fotograf/Urheber: Angelika Hinder



Im Rahmen des Gutachtens der Landschaftsverbände Rheinland und Westfalen-Lippe zur Aufstellung des Regionalplans Ruhr wurden im Jahr 2014 für den Geltungsbereich des Regionalplans Historische Kulturlandschaftsbereiche in Form von 590 Kulturlandschaftsbereichen (KLBs) abgegrenzt und beschrieben. Sie markieren persistente historische Raumstrukturen in der Gegenwart und sind Bestandteile des landschaftlichen Kulturerbes.

Aus Sicht einer Erhaltenden Kulturlandschaftsentwicklung bilden diese Kulturlandschaftsbereiche einen Pool an Flächen für einen nachhaltigen planerischen Umgang mit der Historischen Kulturlandschaft. Sie sollten in der Regionalplanung ein besonderes Gewicht erhalten. Die wertbestimmenden Merkmale der Kulturlandschaftsbereiche werden für die Maßstabebene der Regionalplanung kurz zusammengefasst und charakterisiert.

Hier sind die 123 Kulturlandschaftsbereiche gruppiert, die den Kreis Recklinghausen tangieren.

Zur Übersicht der Kulturlandschaftsbereiche im Geltungsbereich des Regionalplans Ruhr gelangen Sie [hier](#).

Die Kulturlandschaftsbereiche für den Regionalplan Ruhr stehen auch als WMS-Kartendienst zur Verfügung; die URL lautet: https://www.kuladig.de/wms/Kulturlandschaftsbereiche_Regionalplan_Ruhr?

Internet

[Fachbeitrag Kulturlandschaft zum Regionalplan Ruhr](#) (Abgerufen: 04.05.2016)

Literatur

Landschaftsverband Rheinland; Landschaftsverband Westfalen-Lippe (Hrsg.) (2014): Fachbeitrag Kulturlandschaft zum Regionalplan Ruhr. Erhaltende Kulturlandschaftsentwicklung. Köln u. Münster.

Kulturlandschaftsbereiche (KLBs) im Geltungsbereich des Regionalplans Ruhr im Kreis Recklinghausen

Schlagwörter: Kulturlandschaftsbereich

Fachsicht(en): Raumplanung

Empfohlene Zitierweise

Urheberrechtlicher Hinweis: Der hier präsentierte Inhalt ist urheberrechtlich geschützt. Die angezeigten Medien unterliegen möglicherweise zusätzlichen urheberrechtlichen Bedingungen, die an diesen ausgewiesen sind.

Empfohlene Zitierweise: „Kulturlandschaftsbereiche (KLBs) im Geltungsbereich des Regionalplans Ruhr im Kreis Recklinghausen“. In: KuLaDig, Kultur.Landschaft.Digital. URL: <https://www.kuladig.de/Objektansicht/SWB-250760> (Abgerufen: 21. Mai 2025)

Copyright © LVR



Rheinland-Pfalz

