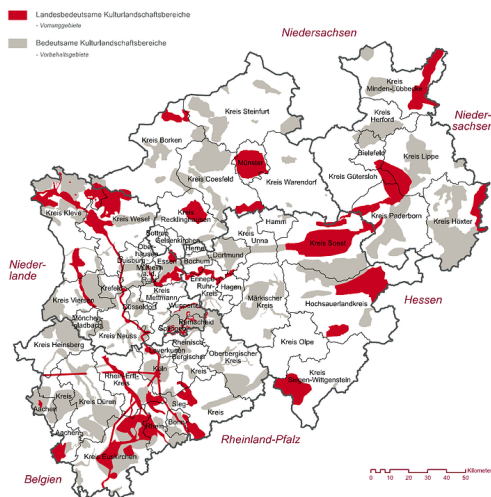


Bedeutame Kulturlandschaftsbereiche in Nordrhein-Westfalen

Bedeutame KLBs für den Landesentwicklungsplan Nordrhein-Westfalen (LEP NRW)

Schlagwörter: [Kulturlandschaftsbereich](#)

Fachsicht(en): Kulturlandschaftspflege, Raumplanung



Karte der bedeutamen Kulturlandschaftsbereiche in Nordrhein-Westfalen (2006).
Fotograf/Urheber: Martina Bange

Im Rahmen des Gutachtens der Landschaftsverbände zur Fortschreibung des Landesentwicklungsplanes Nordrhein-Westfalen (LEP NW) wurden im Jahr 2007 für das Land NRW 139 Bedeutame Kulturlandschaftsbereiche abgegrenzt und beschrieben.

Aus Sicht einer Erhaltenden Kulturlandschaftsentwicklung bilden diese 139 Bedeutamen Kulturlandschaftsbereiche einen erweiterten Pool an Flächen für einen nachhaltigen planerischen Umgang mit der Historischen Kulturlandschaft in Nordrhein-Westfalen und sollten in der Landesplanung einen Vorbehaltscharakter erhalten. Die wertbestimmenden Merkmale der Bedeutamen Kulturlandschaftsbereiche werden für die Maßstabsebene der Landesplanung kurz zusammengefasst und charakterisiert.

Neben einer kulturlandschaftlichen Gliederung des Landes Nordrhein-Westfalen in 32 [Kulturlandschaften](#) und den 139 Bedeutamen Kulturlandschaftsbereichen wurden 29 [Landesbedeutame Kulturlandschaftsbereiche](#) definiert.

Die Bedeutamen Kulturlandschaftsbereiche verteilen sich wie folgt auf die 32 Kulturlandschaften in Nordrhein-Westfalen:

- Kulturlandschaft [Aachener Land](#)
- Kulturlandschaft [Bergisches Land](#)
- Kulturlandschaft [Eifel](#)
- Kulturlandschaft [Hellwegbörden](#)
- Kulturlandschaft [Jülicher Börde - Selfkant](#)
- Kulturlandschaft [Kernmünsterland](#)
- Kulturlandschaft [Krefeld - Grevenbroicher Ackerterrassen](#)
- Kulturlandschaft [Lipper Land](#)
- Kulturlandschaft [Maasterrassen](#)
- Kulturlandschaft [Medebacher Bucht](#)
- Kulturlandschaft [Minden-Lübbecker Land](#)
- Kulturlandschaft [Mittelrheinische Pforte](#)
- Kulturlandschaft [Niederbergisch-Märkisches Land](#)
- Kulturlandschaft [Niederrheinische Höhen](#)

Kulturlandschaft [Niersniederung](#)
Kulturlandschaft [Nutscheid - Sieg](#)
Kulturlandschaft [Ostmünsterland](#)
Kulturlandschaft [Paderborn - Delbrücker Land](#)
Kulturlandschaft [Paderborner Hochfläche - Mittleres Diemeltal](#)
Kulturlandschaft [Ravensberger Land](#)
Kulturlandschaft [Rheinische Börde](#)
Kulturlandschaft [Rheinschiene](#)
Kulturlandschaft [Ruhrgebiet](#)
Kulturlandschaft [Sauerland](#)
Kulturlandschaft [Schwalm-Nette](#)
Kulturlandschaft [Siegerland](#)
Kulturlandschaft [Tecklenburger Land](#)
Kulturlandschaft [Unterer Niederrhein](#)
Kulturlandschaft [Ville](#)
Kulturlandschaft [Weserbergland - Höxter](#)
Kulturlandschaft [Westmünsterland](#)
Kulturlandschaft [Wittgenstein](#)

Die Landesbedeutsamen und die Bedeutsamen Kulturlandschaftsbereiche für das Land Nordrhein-Westfalen stehen auch in Form eines WMS-Kartendienstes zur Verfügung; die URL lautet: https://www.kuladig.de/wms/Kulturlandschaftsbereiche_NRW?

Nach: LWL / LVR: Erhaltende Kulturlandschaftsentwicklung in Nordrhein-Westfalen

Internet

[Kulturlandschaften in NRW](#) (Abgerufen: 03.04.2018)

Literatur

Bruns, Diedrich (1992): Bewertung historischer Kulturlandschaften. In: Garten + Landschaft 6/92, S. 28-32. o. O.

Landschaftsverband Westfalen-Lippe; Landschaftsverband Rheinland (Hrsg.) (2007): Erhaltende Kulturlandschaftsentwicklung in Nordrhein-Westfalen. Grundlagen und Empfehlungen für die Landesplanung (Kulturlandschaftlicher Fachbeitrag zur Landesplanung in Nordrhein-Westfalen / Fachgutachten zum Kulturellen Erbe in der Landesplanung. Münster u. Köln. Online verfügbar: www.lvr.de, [Kulturlandschaftlicher Fachbeitrag 2007](#) , abgerufen am 13.10.2025

Wöbse, Hans Hermann (1994): Schutz historischer Kulturlandschaften. (Beiträge zur räumlichen Planung, Heft 37.) Hannover.

Wöbse, Hans Hermann (1992): Historische Kulturlandschaften. In: Garten + Landschaft 6/92, S. 9-13. o. O.

Bedeutsame Kulturlandschaftsbereiche in Nordrhein-Westfalen

Schlagwörter: [Kulturlandschaftsbereich](#)

Fachsicht(en): Kulturlandschaftspflege, Raumplanung

Empfohlene Zitierweise

Urheberrechtlicher Hinweis: Der hier präsentierte Inhalt ist urheberrechtlich geschützt. Die angezeigten Medien unterliegen möglicherweise zusätzlichen urheberrechtlichen Bedingungen, die an diesen ausgewiesen sind.

Empfohlene Zitierweise: „Bedeutsame Kulturlandschaftsbereiche in Nordrhein-Westfalen“. In: KuLaDig, Kultur.Landschaft.Digital. URL: <https://www.kuladig.de/Objektansicht/SWB-222535> (Abgerufen: 10. Februar 2026)

Copyright © LVR



RheinlandPfalz

