

Idsteiner Land, Waldemser Untertaunus

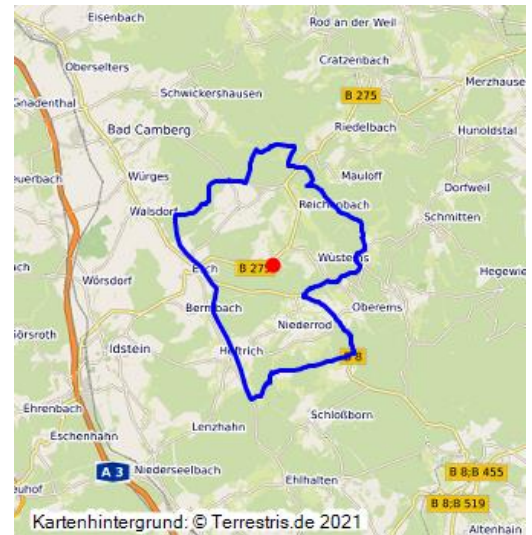
Schlagwörter: [Kulturlandschaftsraum](#)

Fachsicht(en): Kulturlandschaftspflege

Gemeinde(n): Bad Camberg , Glashütten (Hessen), Idstein , Schmitten , Waldems , Weilrod

Kreis(e): Hochtaunuskreis , Limburg-Weilburg , Rheingau-Taunus-Kreis

Bundesland: Hessen



Der Kulturlandschaftsraum „Idsteiner Land, Waldemser Untertaunus“ (009) erstreckt sich im Rheingau-Taunus-Kreis und umfasst die Gemeinde Waldems mit Ausnahme der Ortsteile Esch und Bernbach sowie die zu Idstein gehörenden Ortsteile Ober- und Niederrod und Kröftel.

Der im östlichen Hintertaunus verortete Kulturlandschaftsraum trägt in weiten Teilen die Gestalt einer Rodungslandschaft des Hoch- und Spätmittelalters.

Herausragendes Kulturlandschaftsobjekt ist. u.a. der Klosterstandort Waldems.

Idsteiner Land, Waldemser Untertaunus

Schlagwörter: [Kulturlandschaftsraum](#)

Fachsicht(en): Kulturlandschaftspflege

Erfassungsmaßstab: i.d.R. 1:25.000 (kleiner als 1:20.000)

Erfassungsmethoden: Auswertung historischer Karten, LiteraturoAuswertung, Geländebegehung/-kartierung, Fernerkundung

Koordinate WGS84: 50° 15 10,86 N: 8° 21 37,43 O / 50,25302°N: 8,3604°O

Koordinate UTM: 32.454.402,73 m: 5.566.958,46 m

Koordinate Gauss/Krüger: 3.454.459,35 m: 5.568.745,94 m

Empfohlene Zitierweise

Urheberrechtlicher Hinweis: Der hier präsentierte Inhalt ist urheberrechtlich geschützt. Die angezeigten Medien unterliegen möglicherweise zusätzlichen urheberrechtlichen Bedingungen, die an diesen ausgewiesen sind.

Empfohlene Zitierweise: „Idsteiner Land, Waldemser Untertaunus“. In: KuLaDig, Kultur.Landschaft.Digital. URL: <https://www.kuladig.de/Objektansicht/P-TB-20110315-0009> (Abgerufen: 9. Dezember 2021)

Copyright © LVR



Rheinland Pfalz

