

Ehemaliges Altenteil des Overhammshofs

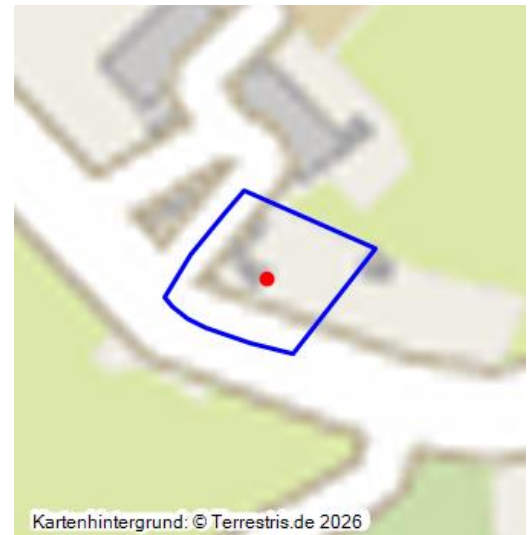
Schlagwörter: [Altenteil \(Bauwerk\)](#), [Fachwerkgebäude](#), [Wohnhaus](#)

Fachsicht(en): Kulturlandschaftspflege, Denkmalpflege

Gemeinde(n): Essen (Nordrhein-Westfalen)

Kreis(e): Essen (Nordrhein-Westfalen)

Bundesland: Nordrhein-Westfalen



Das ehemalige Altenteil des Overhammshofes (Hammer Straße 87) ist ein zweigeschossiges, wohl 1750 entstandenes Haus mit massivem, neu verputztem Erdgeschoss und Fachwerkobergeschoss mit neu ausgemauerten Gefachen. Der Eingang ist traufseitig. Sämtliche Fenster sind erneuert.

Leibgeding

Ein Leibgeding (von *lipgeding*, *leipgeding*, *liffghedinge*, *leibrecht* o.ä., auch: Leibzucht, Leibrente, Austrag oder Altenteil genannt, in speziellen Fällen Ausgedinge, Witwengut oder Witwenfall) bezeichnet „ein lebenslängliches Nutzungsrecht an Liegenschaften, aber auch an anderen Ertrag abwerfenden Objekten“ (LexMA, Bd. V, Sp. 1848). Ein solches Recht wurde häufig beim Adel hinsichtlich der Einkünfte einer in eine Familie einheiratenden Frau für den Fall des Todes des Mannes vereinbart oder in der Landwirtschaft bei Hofübergaben.

Baudenkmal

Das Objekt Overhammshof, Altenteil ehemals, in Fischlaken ist ein eingetragenes Baudenkmal (Denkmalliste Essen, laufende Nr. 587).

(LVR-Fachbereich Umwelt, 2010)

Ehemaliges Altenteil des Overhammshofs

Schlagwörter: [Altenteil \(Bauwerk\)](#), [Fachwerkgebäude](#), [Wohnhaus](#)

Straße / Hausnummer: Overhammshof 89 a

Ort: 45239 Essen - Fischlaken

Fachsicht(en): Kulturlandschaftspflege, Denkmalpflege

Gesetzlich geschütztes Kulturdenkmal: Kein

Erfassungsmaßstab: i.d.R. 1:5.000 (größer als 1:20.000)

Erfassungsmethoden: Geländebegehung/-kartierung, Archivauswertung
Historischer Zeitraum: Beginn 1750
Koordinate WGS84: 51° 22 58,7 N: 7° 02 57,13 O / 51,38297°N: 7,0492°O
Koordinate UTM: 32.364.249,09 m: 5.694.220,25 m
Koordinate Gauss/Krüger: 2.573.085,82 m: 5.694.775,52 m

Empfohlene Zitierweise

Urheberrechtlicher Hinweis: Der hier präsentierte Inhalt ist urheberrechtlich geschützt. Die angezeigten Medien unterliegen möglicherweise zusätzlichen urheberrechtlichen Bedingungen, die an diesen ausgewiesen sind.

Empfohlene Zitierweise: LVR-Fachbereich Umwelt (2010), „Ehemaliges Altenteil des Overhammshofs“. In: KuLaDig, Kultur.Landschaft.Digital. URL: <https://www.kuladig.de/Objektansicht/P-KHB-20100428-0042> (Abgerufen: 23. Februar 2026)

Copyright © LVR

