

# Hotel Krieger an der Abtei Heisterbach

## Hotel Heisterbach

### heute Hilfs- und Informationszentrum „Haus Heisterbach“

Schlagwörter: [Hotel](#), [Krankenhaus](#), [Altenheim](#), [Informationseinrichtung \(Gebäude\)](#)

Fachsicht(en): Kulturlandschaftspflege, Landeskunde

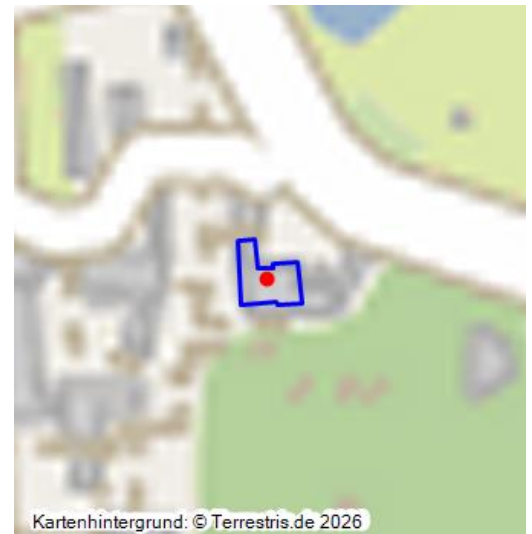
Gemeinde(n): Königswinter

Kreis(e): Rhein-Sieg-Kreis

Bundesland: Nordrhein-Westfalen



Das Hotel Krieger ("Hotel Heisterbach") an der Abtei Heisterbach (2009).  
Fotograf/Urheber: Knöchel, Franz-Josef



Das seit den 1890er Jahren zwischen dem Torhaus und der Chorruiene neu erbaute Hotel Heisterbach wurde im Juni 1902 vom Pächter Paul Krieger als „Hotel Krieger“ eröffnet, stand jedoch bereits zehn Jahre später wieder leer.

#### Krankenhaus und Altenheim der Cellitinnen

1954 erfolgte durch die Cellitinnen ein Umbau des Hotels Krieger (Hotel Heisterbach) mit Ergänzung zum Krankenhaus, das von 1980 bis 1993 als Altenheim genutzt wurde.

#### Hilfs- und Informationszentrum „Haus Heisterbach“

1994 wurde das Gebäude des vormaligen Hotels Krieger (Hotel Heisterbach) durch den Trägerverein „Bausteine für das Leben e.V.“ gepachtet, der im Haus Heisterbach ein Wohnhaus für schwangere und allein erziehende Frauen in Notlagen und ein Hilfs- und Informationszentrum eingerichtet hat.

(LVR-Redaktion KuLaDig, 2009)

Haus Heisterbach - Hilfs- und Informationszentrum für Schwangere und Alleinerziehende in Notlagen, 53639 Königswinter

#### Internet

[www.haus-heisterbach.de](http://www.haus-heisterbach.de) (abgerufen 19.11.2013)

#### Literatur

Keller, Christoph / Rheinischer Verein für Denkmalpflege und Landschaftsschutz e.V. (Hrsg.)  
(2008): Kloster Heisterbach in Königswinter. (Rheinische Kunststätten. Heft 505.) S. 12, Köln.

Hotel Krieger an der Abtei Heisterbach

**Schlagwörter:** Hotel, Krankenhaus, Altenheim, Informationseinrichtung (Gebäude)

**Fachsicht(en):** Kulturlandschaftspflege, Landeskunde

**Erfassungsmaßstab:** i.d.R. 1:5.000 (größer als 1:20.000)

**Erfassungsmethoden:** Literaturlauswertung, Geländebegehung/-kartierung

**Historischer Zeitraum:** Beginn 1890

**Koordinate WGS84:** 50° 41 43,76 N: 7° 12 46,79 O / 50,69549°N: 7,213°O

**Koordinate UTM:** 32.373.791,70 m: 5.617.486,24 m

**Koordinate Gauss/Krüger:** 2.585.747,99 m: 5.618.473,79 m

Empfohlene Zitierweise

**Urheberrechtlicher Hinweis:** Der hier präsentierte Inhalt ist urheberrechtlich geschützt. Die angezeigten Medien unterliegen möglicherweise zusätzlichen urheberrechtlichen Bedingungen, die an diesen ausgewiesen sind.

**Empfohlene Zitierweise:** „Hotel Krieger an der Abtei Heisterbach“. In: KuLaDig, Kultur.Landschaft.Digital. URL: <https://www.kuladig.de/Objektansicht/O-FJK-20100630-0017> (Abgerufen: 20. Februar 2026)

Copyright © LVR



Rheinland-Pfalz

