

Flughafen in Brackel (Kulturlandschaftsbereich Regionalplan Ruhr 449) Fliegerhorst Dortmund-Brackel

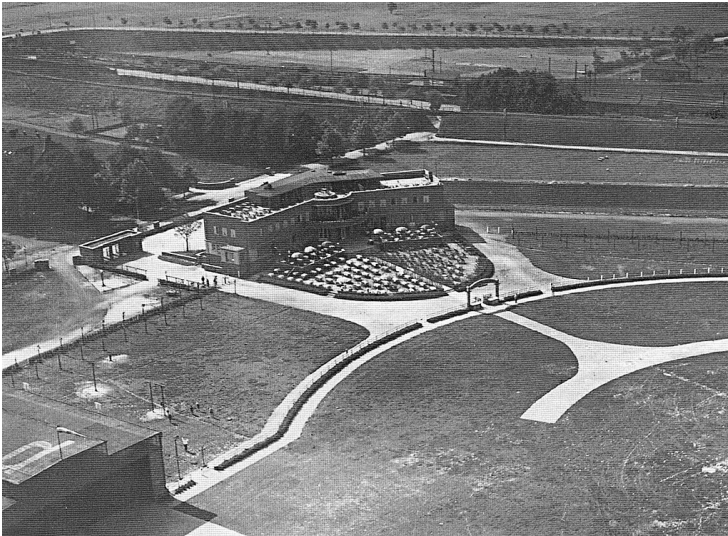
Schlagwörter: [Kulturlandschaftsbereich](#), [Flughafen](#), [Militärische Anlage](#)

Fachricht(en): [Kulturlandschaftspflege](#), [Archäologie](#), [Denkmalpflege](#), [Landeskunde](#), [Raumplanung](#)

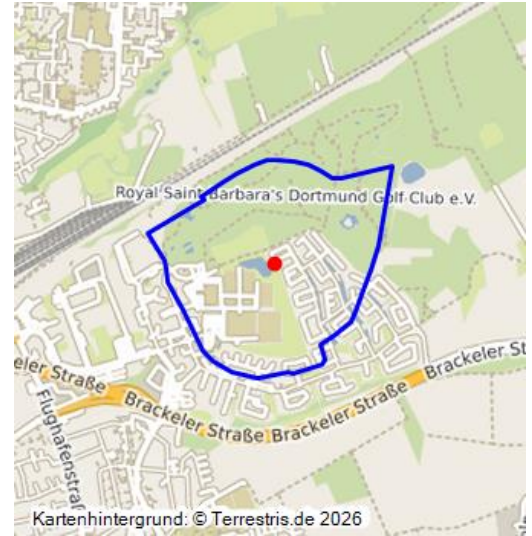
Gemeinde(n): Dortmund

Kreis(e): Dortmund

Bundesland: Nordrhein-Westfalen



Historische Luftaufnahme des Flughafens in Dortmund-Brackel (1927).
Fotograf/Urheber: Stadtarchiv Dortmund; unbekannt



Der Flughafen in Brackel und sein Umfeld sind hier beschrieben als bedeutsamer Kulturlandschaftsbereich (KLB) wie im Fachbeitrag Kulturlandschaft zum Regionalplan Ruhr. Die wertbestimmenden Merkmale der historischen Kulturlandschaft werden für die Maßstabsebene der Regionalplanung kurz zusammengefasst und charakterisiert.

Erster Dortmunder Flughafen, gebaut 1914, langjährige militärische Nutzung, 1959 Flugbetrieb eingestellt, erhalten die ursprüngliche kreisförmige Anlage mit verschiedenen Gebäuden.

Kulturlandschaftliches und denkmalpflegerisches Ziel im Rahmen der Regionalplanung ist eine erhaltende Kulturlandschaftsentwicklung, insbesondere

- Bewahren und Sichern von Elementen, Strukturen, Nutzungen sowie Ansichten und Sichträumen von historischen Objekten
- Sichern linearer Strukturen, insbesondere die kreisrunde Form des ehemaligen Flughafengeländes

Aus: Landschaftsverband Rheinland / Landschaftsverband Westfalen-Lippe, Fachbeitrag Kulturlandschaft zum Regionalplan Ruhr, 2014

Internet

[Fachbeitrag Kulturlandschaft zum Regionalplan Ruhr](#) (Abgerufen: 04.04.2016)

Literatur

Landschaftsverband Rheinland; Landschaftsverband Westfalen-Lippe (Hrsg.) (2014): Fachbeitrag Kulturlandschaft zum Regionalplan Ruhr. Erhaltende Kulturlandschaftsentwicklung. S. 252, Köln u. Münster.

Flughafen in Brackel (Kulturlandschaftsbereich Regionalplan Ruhr 449)

Schlagwörter: Kulturlandschaftsbereich, Flughafen, Militärische Anlage

Ort: 44309 Dortmund - Brackel

Fachsicht(en): Kulturlandschaftspflege, Archäologie, Denkmalpflege, Landeskunde, Raumplanung

Erfassungsmaßstab: i.d.R. 1:25.000 (kleiner als 1:20.000)

Erfassungsmethoden: Literaturlauswertung, Geländebegehung/-kartierung, Archivauswertung

Historischer Zeitraum: Beginn 2012

Koordinate WGS84: 51° 32 26,62 N: 7° 33 30,46 O / 51,54073°N: 7,55846°O

Koordinate UTM: 32.400.030,44 m: 5.710.943,65 m

Koordinate Gauss/Krüger: 3.400.064,65 m: 5.712.787,55 m

Empfohlene Zitierweise

Urheberrechtlicher Hinweis: Der hier präsentierte Inhalt ist urheberrechtlich geschützt. Die angezeigten Medien unterliegen möglicherweise zusätzlichen urheberrechtlichen Bedingungen, die an diesen ausgewiesen sind.

Empfohlene Zitierweise: „Flughafen in Brackel (Kulturlandschaftsbereich Regionalplan Ruhr 449)“. In: KuLaDig, Kultur.Landschaft.Digital. URL: <https://www.kuladig.de/Objektansicht/O-89670-20140406-20> (Abgerufen: 11. Juni 2026)

Copyright © LVR



Rheinland-Pfalz

