

Direktorenvilla der Schwerspatgrube Bergkrone in Uersfeld

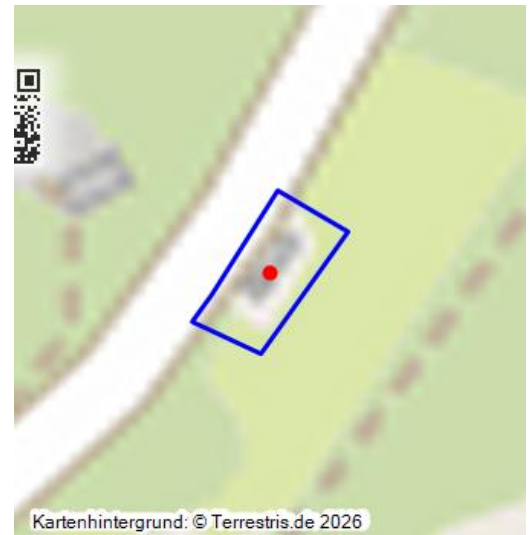
Schlagwörter: [Direktorenvilla](#), [Wohnhaus](#)

Fachsicht(en): Kulturlandschaftspflege, Landeskunde

Gemeinde(n): Uersfeld

Kreis(e): Vulkaneifel

Bundesland: Rheinland-Pfalz



Die ehemalige Villa wurde für den Direktor der Schwerspatgrube Bergkrone in der Nähe der Grube außerhalb von Uersfeld 1921 gebaut. Seit der Stilllegung des Bergwerks 1963 wird sie als Wohnhaus genutzt.

(Peter Burggraaff, Universität Koblenz-Landau, 2013)

Literatur

Burggraaff, Peter (2009): Die Geschichtsstraße Kelberg als vermittelndes interkommunales Projekt. In: Bund Heimat und Umwelt in Deutschland (Hrsg.): Vermittlung von Kulturlandschaften. Initiative zur Förderung des Kulturlandschaftsbewusstseins, S. 73-83. Bonn.

Burggraaff, Peter; Kleefeld, Klaus-Dieter / Bundesamt für Naturschutz und Bund Heimat und Umwelt (Hrsg.) (2010): Landschaft erzählen. Die Geschichtsstraße in Kelberg (Eifel) als Fallbeispiel für die Erläuterung von Natur- und Kulturerbe. In: Bund Heimat und Umwelt in Deutschland (Hrsg.): Wege zu Natur und Kulturlandschaft, S. 56-71. Bonn.

Mertes, Erich (2000): 850 Jahre Uersfeld 1150-2000. S. 228-241, Prüm.

Direktorenvilla der Schwerspatgrube Bergkrone in Uersfeld

Schlagwörter: [Direktorenvilla](#), [Wohnhaus](#)

Ort: 56767 Uersfeld

Fachsicht(en): Kulturlandschaftspflege, Landeskunde

Erfassungsmaßstab: i.d.R. 1:5.000 (größer als 1:20.000)

Erfassungsmethoden: Auswertung historischer Schriften, Auswertung historischer Karten, Auswertung historischer Fotos, Literaturauswertung, Geländebegehung/-kartierung

Historischer Zeitraum: Beginn 1921

Koordinate WGS84: 50° 14 58,57 N: 6° 59 42,48 O / 50,2496°N: 6,99513°O

Koordinate UTM: 32.357.067,68 m: 5.568.306,17 m

Koordinate Gauss/Krüger: 2.571.020,17 m: 5.568.646,17 m

Empfohlene Zitierweise

Urheberrechtlicher Hinweis: Der hier präsentierte Inhalt ist urheberrechtlich geschützt. Die angezeigten Medien unterliegen möglicherweise zusätzlichen urheberrechtlichen Bedingungen, die an diesen ausgewiesen sind.

Empfohlene Zitierweise: Peter Burggraaff (2013), „Direktorenvilla der Schwerspatgrube Bergkrone in Uersfeld“. In: KuLaDig, Kultur.Landschaft.Digital. URL: <https://www.kuladig.de/Objektansicht/O-69108-20130705-3> (Abgerufen: 12. Februar 2026)

Copyright © LVR



RheinlandPfalz



Rheinischer Verein
Für Denkmalpflege und Landschaftsschutz