

Alter Turm der Stadtbefestigung Kaisersesch

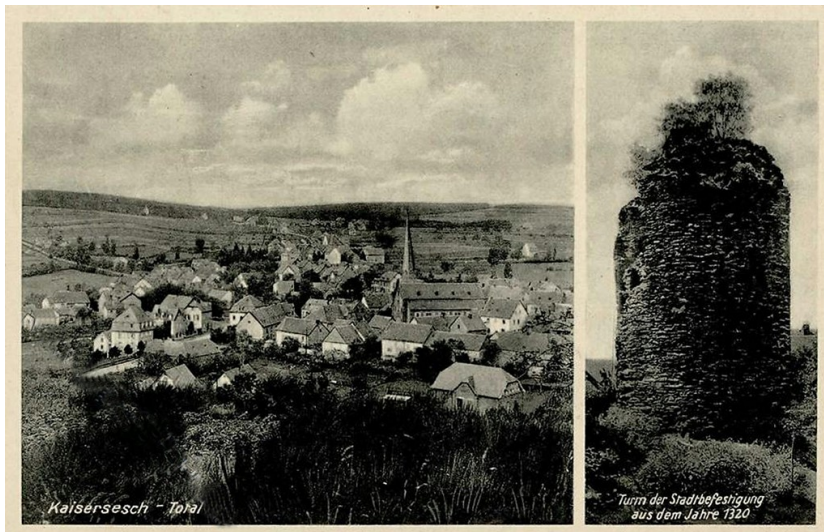
Schlagwörter: [Mauerturm](#), [Stadtbefestigung](#), [Rundturm](#)

Fachsicht(en): Kulturlandschaftspflege, Landeskunde

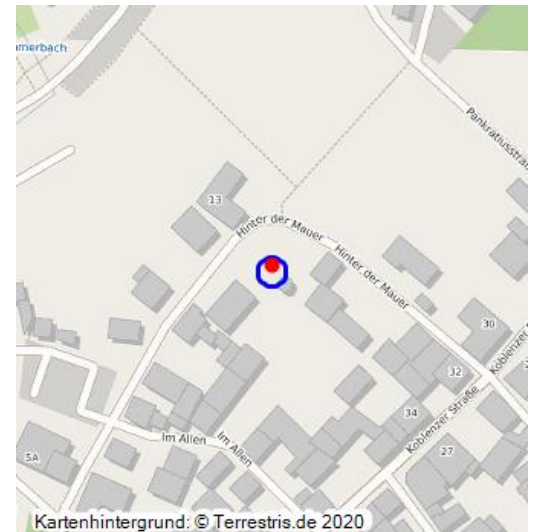
Gemeinde(n): Kaisersesch

Kreis(e): Cochem-Zell

Bundesland: Rheinland-Pfalz



Ansichtskarte von Kaisersesch um 1940: Totalansicht des Ortes (vom östlich gelegenen "Heideberg" aus) und der erhaltene Turm der mittelalterlichen Stadtbefestigung.
Fotograf/Urheber: unbekannt



Der „Alte Turm“ gilt neben dem schiefen Kirchturm der Pfarrkirche Sankt Pankratius als eines der Wahrzeichen der Stadt Kaisersesch. Er ist der letzte Überrest der vor dem Jahr 1321 unter dem Trierer Erzbischof [Balduin von Luxemburg](#) (um 1285-1354) angelegten [Stadtbefestigung mit Mauer](#), die 1689 im [Pfälzischen Erbfolgekrieg](#) von den Franzosen zerstört wurde. Die verbliebenen Reste der Befestigung wurden um 1808 abgebrochen.

Über Jahrhunderte hinweg fehlte somit der abgebrochene obere Teil des einzig erhaltenen Befestigungsturmes „Hinter der Mauer“. Die Ruine des Rundturms wird von dem Kaisersescher Heimatforscher Werner Schumacher wie folgt beschrieben:
„Schweres Bruchsteinmauerwerk von Grauwacke, wechselnd mit kleineren Steinen; aller Hausteine beraubt und nur noch in zwei Geschossen erhalten, jedoch mit vielen Ausbrüchen. Die Wehrgangstür ist nach Süden gerichtet, darüber ein hoher schmaler Fensterschlitz für eine Mauertreppe. Die Stadtmauer ist hier noch 2 Meter hoch und in Verbindung mit der 1,70 Meter dicken Mauer des Turms. Das Erdgeschoss war ein Gefängnis, sein Tonnengewölbe mit quadratischem Einsteigeloch und einem schräg nach oben, 3 Meter lang durch die Mauer geführten schmalen Lüftungskanal. Die Turmkrone mit tiefen Einbrüchen ist ganz im Verfall.“

Die Turmruine wurde in den Jahren 1980/81 renoviert und um ein spitzes Runddach ergänzt wieder auf die frühere Höhe aufgebaut.

Kulturdenkmal

Das Objekt „Turmgarten, Rundturm der in geringen Resten erhaltenen Stadtbefestigung“ ist ein eingetragenes Kulturdenkmal (Generaldirektion Kulturelles Erbe Rheinland-Pfalz, S. 27).

(Franz-Josef Knöchel, LVR-Redaktion KuLaDig, 2012)

Internet

www.kaisersesch.org (abgerufen 26.11.2012)

schumacher-werner.homepage.t-online.de: Historische Impressionen - Geschichte und Geschichten aus dem Landkreis Cochem-Zell, speziell der Stadt und der Verbandsgemeinde Kaisersesch (Werner Schumacher) (abgerufen 27.11.2012, Inhalt nicht mehr

verfügbar 18.09.2017)

de.wikipedia.org: Kaisersesch (abgerufen 26.11.2012)

Literatur

Beyer, Heinrich; Eltester, Leopold; Goerz, Adam u.a. (1874): Mittelrheinisches Urkundenbuch (MRhUB). Urkundenbuch zur Geschichte der jetzt die Preußischen Regierungsbezirke Coblenz und Trier bildenden mittelrheinischen Territorien, Ausgabe Coblenz, 3 Bände 1860-1874. Koblenz.

Generaldirektion Kulturelles Erbe Rheinland-Pfalz (Hrsg.) (2011): Nachrichtliches Verzeichnis der Kulturdenkmäler, Kreis Cochem-Zell (Denkmalverzeichnis Kreis Cochem-Zell, 29. Dezember 2011). S. 27, Koblenz.

Wensky, Margret (2008): Städte und Freiheiten bis 1500. (Geschichtlicher Atlas der Rheinlande, VI.2.) S. 50-51, Bonn.

Alter Turm der Stadtbefestigung Kaisersesch

Schlagwörter: Mauerturm, Stadtbefestigung, Rundturm

Straße / Hausnummer: Hinter der Mauer

Ort: 56759 Kaisersesch

Fachsicht(en): Kulturlandschaftspflege, Landeskunde

Gesetzlich geschütztes Kulturdenkmal: Geschütztes Kulturdenkmal gem. § 8 DSchG Rheinland-Pfalz

Erfassungsmaßstab: i.d.R. 1:5.000 (größer als 1:20.000)

Erfassungsmethoden: Literaturlauswertung, Geländebegehung/-kartierung, mündliche Hinweise Ortsansässiger, Ortskundiger

Historischer Zeitraum: Beginn 1321, Ende nach 1689

Koordinate WGS84: 50° 13 56,88 N: 7° 08 30,59 O / 50,23247°N: 7,14183°O

Koordinate UTM: 32.367.477,96 m: 5.566.129,86 m

Koordinate Gauss/Krüger: 2.581.512,06 m: 5.566.890,23 m

Empfohlene Zitierweise

Urheberrechtlicher Hinweis: Der hier präsentierte Inhalt ist urheberrechtlich geschützt. Die angezeigten Medien unterliegen möglicherweise zusätzlichen urheberrechtlichen Bedingungen, die an diesen ausgewiesen sind.

Empfohlene Zitierweise: „Alter Turm der Stadtbefestigung Kaisersesch“. In: KuLaDig, Kultur.Landschaft.Digital. URL: <https://www.kuladig.de/Objektansicht/O-57778-20121126-3> (Abgerufen: 12. Juli 2020)

Copyright © LVR



RheinlandPfalz

