

# Reichswald

Schlagwörter: [Forst](#), [Wald](#)

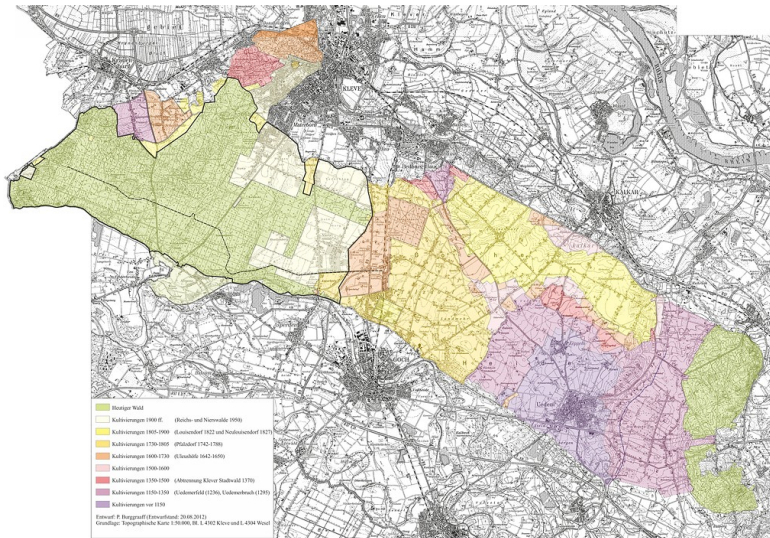
Fachsicht(en): Kulturlandschaftspflege, Archäologie, Denkmalpflege, Landeskunde

Gemeinde(n): Bedburg-Hau, Gennep, Goch, Kleve (Nordrhein-Westfalen), Kranenburg (Nordrhein-Westfalen)

Provinz(en): Limburg

Kreis(e): Kleve (Nordrhein-Westfalen)

Bundesland: Nordrhein-Westfalen



Die Flächenentwicklung des Reichswaldes seit dem 9. Jahrhundert  
Fotograf/Urheber: Burggraaff, Peter



Der Reichswald erstreckte sich im Mittelalter vom Hochwald über Kleve bis Nimwegen. Die heutige Waldfläche ist wesentlich kleiner und umfasst nur noch einen Bruchteil der ehemaligen Ausdehnung. Die Verkleinerung dieses großen Waldes begann mit der Rodung und Kultivierung der so genannten Odeheimer Gemarkung (Uedem), die nach Gorissen (1952, S. 1) im 9. Jahrhundert (863) bezeugt worden ist.

Seitdem hat die Waldfläche sich im Laufe des Hoch- und Spätmittelalters, der frühen Neuzeit sowie des 19. und 20. Jahrhunderts aufgrund der durchgeführten Rodungen und Kultivierungen ständig verkleinert. Seit der Kultivierung und dem Bau der Reichswaldsiedlungen Niers- und Reichswalde 1950 hat der Reichswald seinen heutigen Umfang erreicht. Östlich von Uedemerbruch befindet sich heute noch der Hochwald, der damals ein Teil des Reichswaldes war.

## Hinweis

Das Objekt Reichswald ist wertgebendes Merkmal des historischen Kulturlandschaftsbereichs [Reichswald](#) (Kulturlandschaftsbereich Regionalplan Düsseldorf 023).

(Peter Burggraaff, Universität Koblenz-Landau, 2012)

## Literatur

**Gorissen, Friedrich (1952):** Niederrheinischer Städteatlas, 1. Reihe: Klevische Städte, Heft 1: Kleve. (Publikationen der Gesellschaft für rheinische Geschichtskunde, 51.) Kleve.

## Reichswald

**Schlagwörter:** Forst, Wald

**Fachsicht(en):** Kulturlandschaftspflege, Archäologie, Denkmalpflege, Landeskunde

**Erfassungsmaßstab:** i.d.R. 1:5.000 (größer als 1:20.000)

**Erfassungsmethoden:** Auswertung historischer Schriften, Auswertung historischer Karten, Auswertung historischer Fotos, Literatúrauswertung, Geländebegehung/-kartierung, Fernerkundung, Archivauswertung

**Historischer Zeitraum:** Beginn 600 bis 1000

**Koordinate WGS84:** 51° 44 12,66 N: 6° 04 37,88 O / 51,73685°N: 6,07719°O

**Koordinate UTM:** 32.298.193,31 m: 5.735.813,78 m

**Koordinate Gauss/Krüger:** 2.505.375,38 m: 5.733.626,80 m

Empfohlene Zitierweise

**Urheberrechtlicher Hinweis:** Der hier präsentierte Inhalt ist urheberrechtlich geschützt. Die angezeigten Medien unterliegen möglicherweise zusätzlichen urheberrechtlichen Bedingungen, die an diesen ausgewiesen sind.

**Empfohlene Zitierweise:** „Reichswald“. In: KuLaDig, Kultur.Landschaft.Digital. URL: <https://www.kuladig.de/Objektansicht/O-51233-20120710-2> (Abgerufen: 14. Dezember 2025)

Copyright © LVR



RheinlandPfalz

