

## Katstelle Knäckerderp in Uedemerbruch

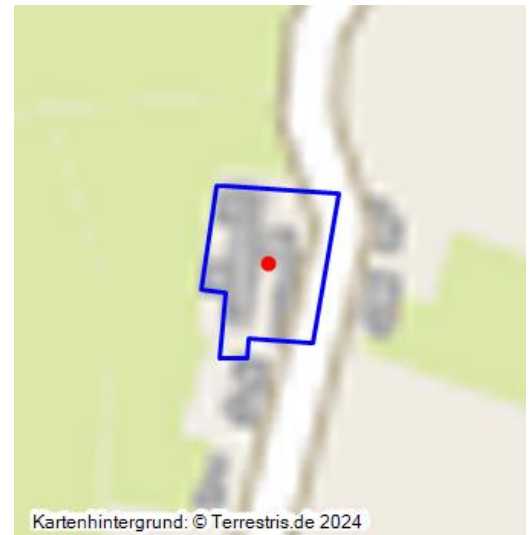
Schlagwörter: [Kotten](#)

Fachsicht(en): Kulturlandschaftspflege, Landeskunde

Gemeinde(n): Uedem

Kreis(e): Kleve (Nordrhein-Westfalen)

Bundesland: Nordrhein-Westfalen



Die Katstelle ist bereits im Register und auf der Karte des Klevischen Katasters eingetragen (Nr. 11 Uedem von du Moulin und Enbers, 1734). Sie besteht aus einem Wohngebäude und mehreren Betriebsgebäuden, die seit den 1950er Jahren der Entwicklung und den Anforderungen der Landwirtschaft angepasst worden sind.

Es handelt sich somit um einen tradierten Katstellenstandort, der sich baulich erheblich erweitert hat.

(Peter Burggraaff, Universität Koblenz-Landau, 2012)

Katstelle Knäckerderp in Uedemerbruch

**Schlagwörter:** [Kotten](#)

**Straße / Hausnummer:** Knäckerderp 11

**Ort:** 47589 Uedem - Uedemerbruch

**Fachsicht(en):** Kulturlandschaftspflege, Landeskunde

**Erfassungsmaßstab:** i.d.R. 1:5.000 (größer als 1:20.000)

**Erfassungsmethoden:** Auswertung historischer Schriften, Auswertung historischer Karten, Auswertung historischer Fotos, Geländebegehung/-kartierung

**Historischer Zeitraum:** Beginn 1700 bis 1734

**Koordinate WGS84:** 51° 40 37,82 N: 6° 19 55,26 O / 51,67717°N: 6,33202°O

**Koordinate UTM:** 32.315.542,34 m: 5.728.503,60 m

**Koordinate Gauss/Krüger:** 2.523.009,09 m: 5.727.036,42 m

Empfohlene Zitierweise

**Urheberrechtlicher Hinweis:** Der hier präsentierte Inhalt ist urheberrechtlich geschützt. Die angezeigten Medien unterliegen möglicherweise zusätzlichen urheberrechtlichen Bedingungen, die an diesen ausgewiesen sind.

**Empfohlene Zitierweise:** „Katstelle Knäckerderp in Uedemerbruch“. In: KuLaDig, Kultur.Landschaft.Digital. URL: <https://www.kuladig.de/Objektansicht/O-40634-20120301-6> (Abgerufen: 17. April 2024)

Copyright © LVR



RheinlandPfalz

