

Kellemannshof in Uedemerbruch

Keylemans hoff

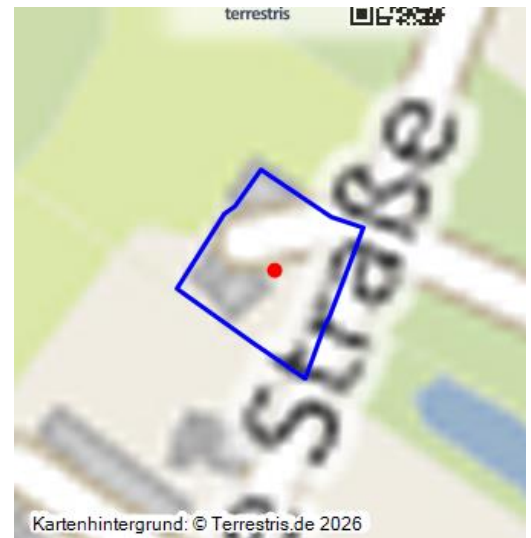
Schlagwörter: Hof (Landwirtschaft)

Fachsicht(en): Kulturlandschaftspflege, Landeskunde

Gemeinde(n): Uedem

Kreis(e): Kleve (Nordrhein-Westfalen)

Bundesland: Nordrhein-Westfalen



Der Hof ist im Register und auf der Karte des Klevischen Katasters eingetragen (Nr. 11 Uedem von du Moulin und Enbers, 1734).

Er besteht aus einem Wohngebäude und einem Nebengebäude.

Seit 1734 wird der Hof landwirtschaftlich genutzt und ist Teil des persistenten Siedlungsgefüges der Gemarkung Uedemerbruch.

(Peter Burggraaff, Universität Koblenz-Landau, 2012)

Kellemannshof in Uedemerbruch

Schlagwörter: Hof (Landwirtschaft)

Ort: 47589 Uedem - Uedemerbruch

Fachsicht(en): Kulturlandschaftspflege, Landeskunde

Erfassungsmaßstab: i.d.R. 1:5.000 (größer als 1:20.000)

Erfassungsmethoden: Auswertung historischer Schriften, Auswertung historischer Karten, Auswertung historischer Fotos, Geländebegehung/-kartierung

Historischer Zeitraum: Beginn 1700 bis 1734

Koordinate WGS84: 51° 39 47,99 N: 6° 19 14,73 O / 51,66333°N: 6,32076°O

Koordinate UTM: 32.314.707,49 m: 5.726.993,13 m

Koordinate Gauss/Krüger: 2.522.237,01 m: 5.725.492,95 m

Empfohlene Zitierweise

Urheberrechtlicher Hinweis: Der hier präsentierte Inhalt ist urheberrechtlich geschützt. Die angezeigten Medien unterliegen möglicherweise zusätzlichen urheberrechtlichen Bedingungen, die an diesen ausgewiesen sind.

Empfohlene Zitierweise: „Kellemannshof in Uedemerbruch“. In: KuLaDig, Kultur.Landschaft.Digital. URL: <https://www.kuladig.de/Objektansicht/O-39668-20120226-8> (Abgerufen: 25. Juni 2026)

Copyright © LVR



Rheinland-Pfalz

