

Grabenrelikt am Siegerhof in Forstwald

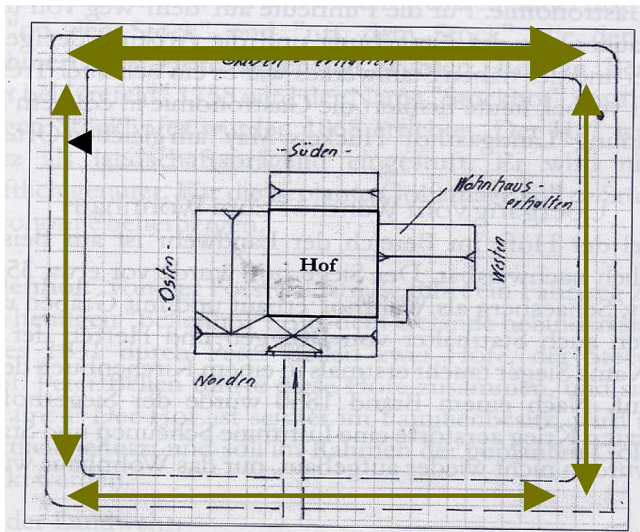
Schlagwörter: [Wassergraben](#)

Fachsicht(en): Kulturlandschaftspflege, Archäologie

Gemeinde(n): Krefeld

Kreis(e): Krefeld

Bundesland: Nordrhein-Westfalen



Lageskizze des Siegerhof-Areals mit seinen Gräben in Krefeld-Forstwald
Fotograf/Urheber: Sallmann, Helmut



Es gab sicher eine Vielzahl von Grabensystemen im Forstwald. Diese wurden aber im Laufe der Zeit verfüllt.

Ein letzter Graben befindet sich noch am Siegerhof. Dieser alte Wehrhof war im 19. Jahrhundert noch komplett von einem Wassergraben umgeben, wie man es noch am Renneshof, Willich, Holterhöfe 1, sieht. Ein Stück des Grabens befindet sich noch an der Südseite des Siegerhofes.

(Helmut Sallmann, 2011)

Literatur

Sallmann, Helmut (o.J.): Krefeld-Forstwald. Die Siedlungsgeschichte des Stadtteils.
((unveröffentlichtes Manuskript).) S. 32, o. O.

Grabenrelikt am Siegerhof in Forstwald

Schlagwörter: [Wassergraben](#)

Fachsicht(en): Kulturlandschaftspflege, Archäologie

Erfassungsmaßstab: i.d.R. 1:5.000 (größer als 1:20.000)

Erfassungsmethoden: Auswertung historischer Karten, Literaturauswertung, Geländebegehung/-kartierung

Koordinate WGS84: 51° 17 48,06 N: 6° 30 54,48 O / 51,29668°N: 6,51513°O

Koordinate UTM: 32.326.764,07 m: 5.685.750,55 m

Koordinate Gauss/Krüger: 2.535.973,43 m: 5.684.778,75 m

Empfohlene Zitierweise

Urheberrechtlicher Hinweis: Der hier präsentierte Inhalt ist urheberrechtlich geschützt. Die angezeigten Medien unterliegen möglicherweise zusätzlichen urheberrechtlichen Bedingungen, die an diesen ausgewiesen sind.

Empfohlene Zitierweise: „Grabenrelikt am Siegerhof in Forstwald“. In: KuLaDig, Kultur.Landschaft.Digital. URL: <https://www.kuladig.de/Objektansicht/O-13906-20110728-11> (Abgerufen: 1. Juni 2025)

Copyright © LVR



RheinlandPfalz



Rheinischer Verein
Für Denkmalpflege und Landschaftsschutz