

Haus Heddesdorf Neuwied

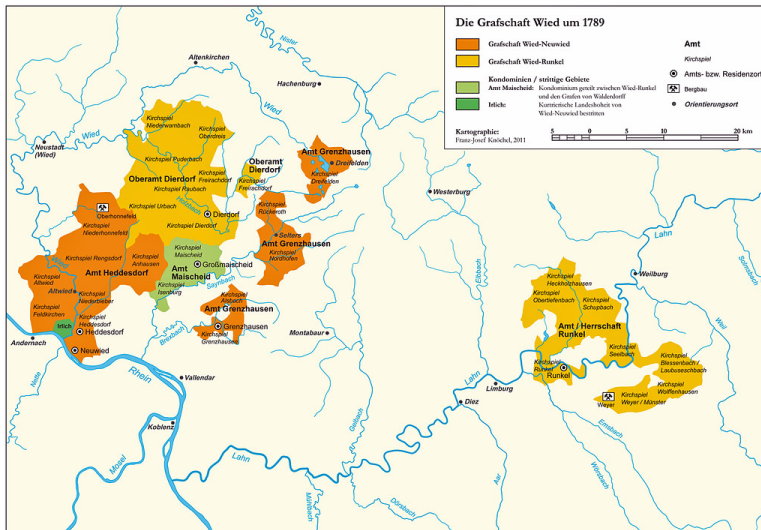
Schlagwörter: Herrenhaus (Bauwerk), Wohnhaus

Fachsicht(en): Kulturlandschaftspflege, Denkmalpflege

Gemeinde(n): Neuwied

Kreis(e): Neuwied

Bundesland: Rheinland-Pfalz



Karte der Grafschaft Wied um 1789, dargestellt sind die damaligen Ämter, Kirchspiele und wichtige Orte (2011).
Fotograf/Urheber: Franz-Josef Knöchel



Das Haus Heddesdorf wurde um 1740 an der Stelle des ehemaligen Isenburger Hofes errichtet. Der neunachsige Mansarddachbau mit straßenseitiger Einfriedung kam im Jahr 1801 in den Besitz der Familie von Runkel und wird noch heute von deren Nachkommen bewohnt.

Zu dem Anwesen gehört ferner ein weitläufiger barocker Terrassengarten. Große Teile des parkartigen Gartens fielen jedoch in den 1950er Jahren dem Straßen- und Wohnungsbau zum Opfer.

Im Jahr 1979 wurde das Haus Heddesdorf als geschütztes Kulturdenkmal ausgewiesen.

(Miriam Lux, Universität Koblenz-Landau, 2014)

Literatur

Generaldirektion Kulturelles Erbe Rheinland-Pfalz (Hrsg.) (2023): Nachrichtliches Verzeichnis der Kulturdenkmäler, Kreis Neuwied. Denkmalverzeichnis Kreis Neuwied, 9. Februar 2023. Mainz.

Online verfügbar: denkmallisten.gdke-rlp.de/Neuwied , abgerufen am 16.06.2023

Kreisverwaltung Neuwied (Hrsg.) (1996): Historische Park- und Gartenanlagen. Denkmalpflege im Landkreis Neuwied. Neuwied.

Haus Heddesdorf Neuwied

Schlagwörter: Herrenhaus (Bauwerk), Wohnhaus

Straße / Hausnummer: Berggärtenstraße

Ort: 56564 Neuwied

Fachsicht(en): Kulturlandschaftspflege, Denkmalpflege

Erfassungsmaßstab: i.d.R. 1:5.000 (größer als 1:20.000)

Erfassungsmethoden: Literaturoauswertung, Geländebegehung/-kartierung

Historischer Zeitraum: Beginn 1740

Koordinate WGS84: 50° 26 30,83 N: 7° 27 55,62 O / 50,4419°N: 7,46545°O

Koordinate UTM: 32.391.037,10 m: 5.588.889,83 m

Koordinate Gauss/Krüger: 2.604.142,00 m: 5.590.588,88 m

Empfohlene Zitierweise

Urheberrechtlicher Hinweis: Der hier präsentierte Inhalt ist urheberrechtlich geschützt. Die angezeigten Medien unterliegen möglicherweise zusätzlichen urheberrechtlichen Bedingungen, die an diesen ausgewiesen sind.

Empfohlene Zitierweise: „Haus Heddesdorf Neuwied“. In: KuLaDig, Kultur.Landschaft.Digital.
URL: <https://www.kuladig.de/Objektansicht/O-110882-20141228-2> (Abgerufen: 7. April 2026)

Copyright © LVR



Rheinland-Pfalz

