

Burgruine Altwied

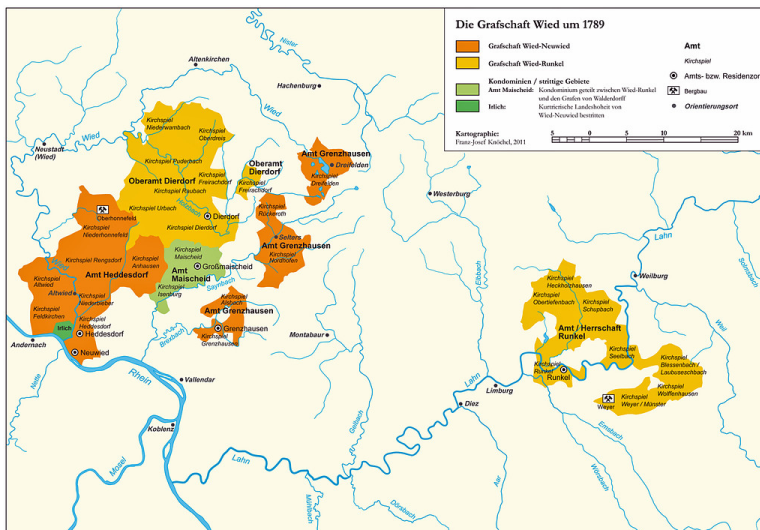
Schlagwörter: **Burg**

Fachsicht(en): Kulturlandschaftspflege, Denkmalpflege

Gemeinde(n): Neuwied

Kreis(e): Neuwied

Bundesland: Rheinland-Pfalz



Karte der Grafschaft Wied um 1789, dargestellt sind die damaligen Ämter, Kirchspiele und wichtige Orte (2011).
Fotograf/Urheber: Franz-Josef Knöchel



Die Burgruine Altwied befindet sich im gleichnamigen Stadtteil Neuwied-Altwied auf einem schmalen Felsgrad an der Wied. Sie wurde um 1129 von einem *Meffridus de Widhe* (Metfried von Wied) erbaut.

Der wohnturmartig ausgebaute Bergfried stammt aus dem 12. Jahrhundert und ist etwa 15 Meter hoch. In dem langgestreckten Hof der Hauptburg befindet sich ein freigelegter Brunnen. Auf der Nordseite der Burg liegt das sogenannte Frauenhaus, das im 13. Jahrhundert errichtet und 1677 erweitert wurde. Die Umfassungsmauern sowie die Geschossgiebel sind erhalten.

Bis 1690 wurde die Burg noch von der Grafenfamilie Wied bewohnt und geriet danach in Verfall. Einerseits diente sie als Steinbruch für den Bau des Schlosses Monrepos im Jahr 1760 und andererseits 1792 zur Verstärkung der Festung Ehrenbreitstein. Um 1880 ließ der Fürst zu Wied einige Räume der Burg und einen der beiden Bastionstürme der Südseite für Aufenthalte bei Jagd- und Vergnügungsfesten wieder herrichten. Seit 1927 bemüht sich der Heimatbund Altwied um den Erhalt der Ruine. Heute ist die teilweise restaurierte Burg ein beliebtes Ausflugsziel.

(Miriam Lux, Universität Koblenz-Landau, 2014)

Internet

www.neuwied.de: Burg Altwied (abgerufen 21.11.2016)

Literatur

Neu, Heinrich; Weigert, Hans (1984): Die Kunstdenkmäler des Kreises Neuwied. Düsseldorf.

Burgruine Altwied

Schlagwörter: Burg

Ort: Neuwied - Altwied

Fachsicht(en): Kulturlandschaftspflege, Denkmalpflege

Erfassungsmaßstab: i.d.R. 1:5.000 (größer als 1:20.000)

Erfassungsmethoden: Geländebegehung/-kartierung, Literaturoauswertung

Historischer Zeitraum: Beginn 1129

Koordinate WGS84: 50° 29 0,32 N: 7° 28 1,69 O / 50,48342°N: 7,46713°O

Koordinate UTM: 32.391.251,99 m: 5.593.504,40 m

Koordinate Gauss/Krüger: 2.604.170,40 m: 5.595.210,13 m

Empfohlene Zitierweise

Urheberrechtlicher Hinweis: Der hier präsentierte Inhalt ist urheberrechtlich geschützt. Die angezeigten Medien unterliegen möglicherweise zusätzlichen urheberrechtlichen Bedingungen, die an diesen ausgewiesen sind.

Empfohlene Zitierweise: „Burgruine Altwied“. In: KuLaDig, Kultur.Landschaft.Digital. URL: <https://www.kuladig.de/Objektansicht/O-110517-20141219-2> (Abgerufen: 8. April 2026)

Copyright © LVR



RheinlandPfalz

