

# Limesstraße in Kleve-Reichswald

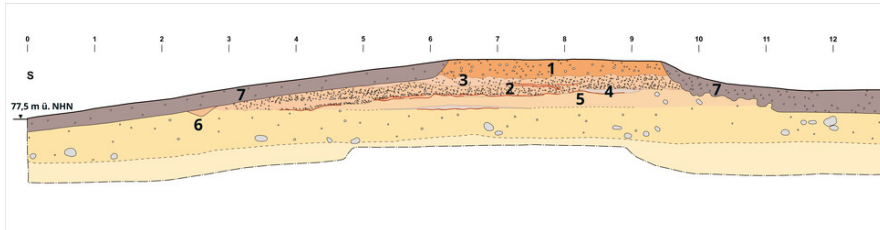
Schlagwörter: **Limes** (Grenzbefestigung), **Römerstraße**, **Straßenabschnitt**, **Straße**

Fachsicht(en): Archäologie

Gemeinde(n): Kleve (Nordrhein-Westfalen)

Kreis(e): Kleve (Nordrhein-Westfalen)

Bundesland: Nordrhein-Westfalen



UNESCO-Welterbe Niedergermanischer Limes  
Fotograf/Urheber: Harald Berkel

Die Limesstraße war die Hauptverkehrsachse am linken Rheinufer, ähnlich der heutigen A57. Sie verband die wichtigsten Militärorte und Zivilsiedlungen zwischen Remagen und der Nordseeküste. Vermutlich wurde der südliche Abschnitt bis zum heutigen Nijmegen (Niederlande) bereits unter Augustus um 10 nach Christus, der nördliche Abschnitt, der vor allem die Kastelle im Rheindelta verband, erst ab dem Ende des 1. Jahrhunderts nach Christus gebaut.

Der Abschnitt der Limesstraße im Klever Reichswald zählt zu den besterhaltenen am Niedergermanischen Limes. Er ist ein bedeutendes Zeugnis für das hoch entwickelte Straßensystem in römischer Zeit. Der heute noch 7 Meter breite Straßendamm wurde durch einen Laserscan aus der Luft entdeckt. Er verläuft in Ost-West-Richtung entlang der Hangkante. Ausgrabungen haben gezeigt, dass Gräben die Trasse beiderseitig begrenzten. Mit 12 bis 15 Meter war sie etwa so breit wie heute eine dreispurige Straße. Der Straßendamm bestand aus mehreren Schichten Kies. Die hierdurch trockene und feste Fahrbahn war vor allem für schnelle Pferdeutschen und schwere Ochsenkarren wichtig. Fußgänger und Reiter nutzten meist die sandigen Bankette beiderseits des Straßendamms. Die Straßengräben markierten die Grenze zu privaten Feldern und Wiesen.

(LVR-Amt für Bodendenkmalpflege im Rheinland, 2025)

## Limesstraße in Kleve-Reichswald

**Schlagwörter:** **Limes** (Grenzbefestigung), **Römerstraße**, **Straßenabschnitt**, **Straße**

**Ort:** 47533 Kleve - Reichswald / Deutschland

**Fachsicht(en):** Archäologie

**Gesetzlich geschütztes Kulturdenkmal:** Ortsfestes Bodendenkmal gem. § 3 DSchG NW

**Erfassungsmaßstab:** i.d.R. 1:5.000 (größer als 1:20.000)

**Erfassungsmethoden:** Archäologische Grabung, Archäologische Prospektion, Fernerkundung

**Historischer Zeitraum:** Beginn -27, Ende 476

**Koordinate WGS84:** 51° 47 29,43 N: 6° 06 25,01 O / 51,79151°N: 6,10695°O

**Koordinate UTM:** 32.300.488,94 m: 5.741.809,11 m

**Koordinate Gauss/Krüger:** 2.507.422,23 m: 5.739.710,85 m

Empfohlene Zitierweise

**Urheberrechtlicher Hinweis:** Der hier präsentierte Inhalt steht unter der freien Lizenz CC BY 4.0 (Namensnennung). Die angezeigten Medien unterliegen möglicherweise zusätzlichen urheberrechtlichen Bedingungen, die an diesen ausgewiesen sind.

**Empfohlene Zitierweise:** „Limesstraße in Kleve-Reichswald“. In: KuLaDig, Kultur.Landschaft.Digital. URL: <https://www.kuladig.de/Objektansicht/KLD-356513> (Abgerufen: 10. Februar 2026)

Copyright © LVR



RheinlandPfalz

