

## Römische Hofstelle südwestlich vom Forsthaus Dachsbach

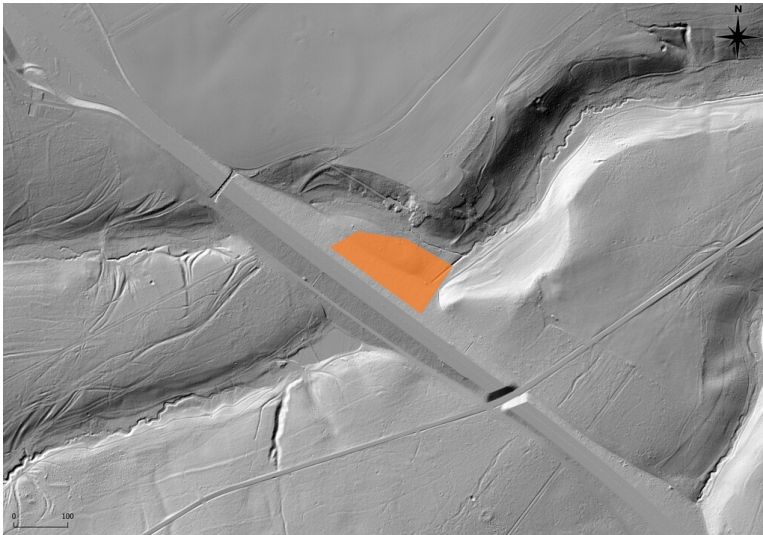
Schlagwörter: Hof (Landwirtschaft)

Fachsicht(en): Archäologie

Gemeinde(n): Sinzig

Kreis(e): Ahrweiler

Bundesland: Rheinland-Pfalz



Römische Hofstelle südwestlich vom Forsthaus Dachsbach (2025), Schummerungskarte  
Fotograf/Urheber: LVermGeo



Kartenhintergrund: © Terrestris.de 2026

1974 und 1978 wurden im Quellgebiet des Baucherbaches (An der Nietenhaid), der im Unterlauf Harbach heißt, Hinweise auf eine römische Siedlungsstelle gefunden. Neben Mauerresten fand man Bruchstücke von Dachziegeln und Scherben von Terra Sigillata. Das ehemals hier stehende Gebäude bestand aus mehreren Räumen und wird als landwirtschaftliches Anwesen gedeutet.

(Gabriel Heeren und Elmar Knieps, Verein zur Förderung der Denkmalpflege und des Heimatmuseums in Sinzig e.V., 2024)

### Literatur

**Kleemann, Otto / Haffke, Jürgen; Koll, Bernhard (Hrsg.) (1983):** Vor- und Frühgeschichte des Raumes Sinzig. In: Sinzig und seine Stadtteile - gestern und heute, S. 50, Sinzig.

### Römische Hofstelle südwestlich vom Forsthaus Dachsbach

**Schlagwörter:** Hof (Landwirtschaft)

**Ort:** Sinzig - Westum

**Fachsicht(en):** Archäologie

**Gesetzlich geschütztes Kulturdenkmal:** Geschütztes Kulturdenkmal gem. § 8 DSchG Rheinland-Pfalz

**Erfassungsmaßstab:** i.d.R. 1:5.000 (größer als 1:20.000)

**Erfassungsmethoden:** Literatursauswertung

**Koordinate WGS84:** 50° 30 41,1 N; 7° 12 46,32 O / 50,51142°N; 7,21287°O

**Koordinate UTM:** 32.373.289,13 m; 5.597.020,20 m

**Koordinate Gauss/Krüger:** 2.586.074,08 m; 5.597.998,26 m

## Empfohlene Zitierweise

**Urheberrechtlicher Hinweis:** Der hier präsentierte Inhalt ist urheberrechtlich geschützt. Die angezeigten Medien unterliegen möglicherweise zusätzlichen urheberrechtlichen Bedingungen, die an diesen ausgewiesen sind.

**Empfohlene Zitierweise:** Gabriel Heeren (2024), Elmar Knieps (2024), „Römische Hofstelle südwestlich vom Forsthaus Dachsbach“. In: KuLaDig, Kultur.Landschaft.Digital. URL: <https://www.kuladig.de/Objektansicht/KLD-351962> (Abgerufen: 25. Juni 2026)

Copyright © LVR



RheinlandPfalz

