

Tagebau Witznitz II

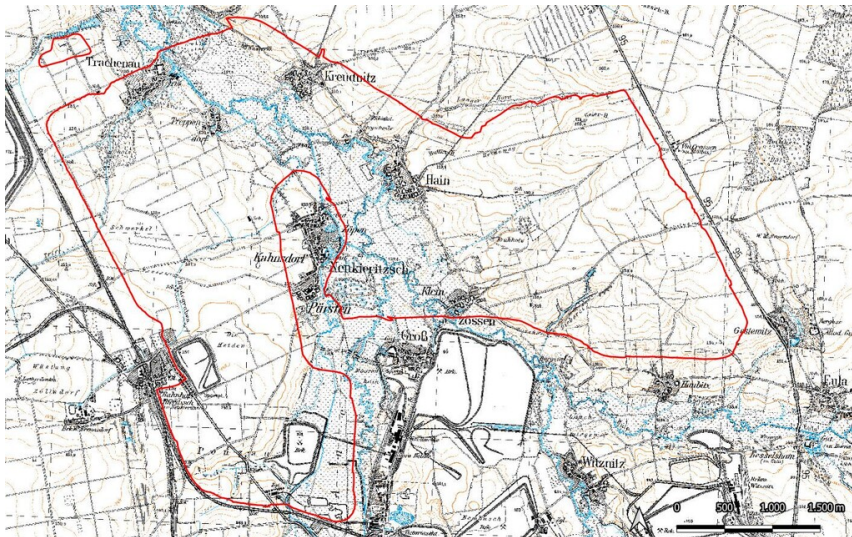
Schlagwörter: [Tagebau](#)

Fachsicht(en): Archäologie

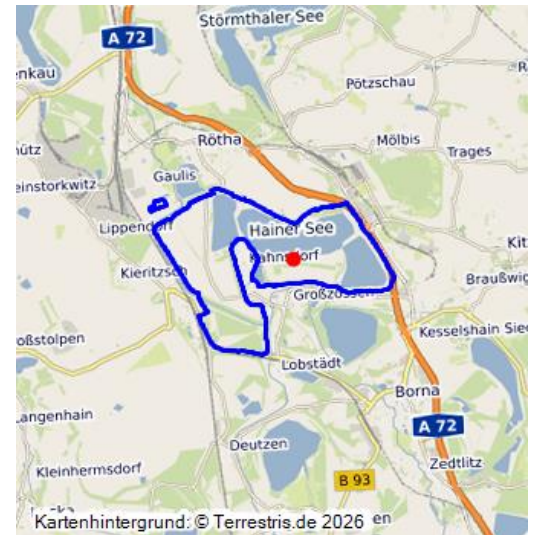
Gemeinde(n): Böhlen (Sachsen), Borna, Neukieritzsch, Rötha

Kreis(e): Leipzig

Bundesland: Sachsen



Tagebau Witznitz II (Kartengrundlage: GeoSN, dl-de/by-2-0.: Historische Karten (TK25 ab 1990))
Fotograf/Urheber: Ullrich Ochs



Geschichte: Der Tagebau Witznitz II wurde bereits 1922 als Tgb. Dora und Helene II angefahren aber 1934 bereits wieder stillgelegt. An der gleichen Stelle wurde von der VVB Borna (Vereinigte Volkseigene Betriebe) ab 1948 der Tgb. Witznitz II begonnen, aber wegen der veränderten energiewirtschaftlichen Bedingungen 1993 aufgegeben, obwohl noch ein Abbau bis 2015 geplant war. In dem Betriebszeitraum von 47 Jahren wurden 256 Mio. t Rohkohle gefördert und 1.895 ha Land in Anspruch genommen. Dafür wurden folgende Orte devastiert: Neukieritzsch (BKM-Nr.: 30400141), Trachena (BKM-Nr.: 30400142), Treppendorf (BKM-Nr.: 30400143), Kreudnitz (BKM-Nr.: 30400144), Hain (BKM-Nr.: 30400145) und Kleinzössen (BKM-Nr.: 30400146). In dem Bereich des ehem. Tagebaus sind folgende Tagebaurestseen geflutet worden: Kahnsdorfer See (BKM-Nr.: 30200057) und der Hainer See mit Haubitzer Bucht (BKM-Nr.: 30200056). Die restliche Fläche wird heute entweder wieder landwirtschaftlich genutzt oder ist aufgeforstet. Im Schummerungsbild des digitalen Geländemodells zeichnen sich im Forst noch sehr gut die Verfüllfächer der Innenkippe ab.

(Ullrich Ochs, Landesamt für Archäologie Sachsen, 2022)

Datierung

- 1922-1934, 1948-1993

Quellen/Literaturangaben:

- GeoSN, dl-de/by-2-0.: DGM1 Sachsen. 2022.

- -: DOP Sachsen. 2022.
- -: Historische Karten (Messtischblatt vor 1945). 2022.
- -: Historische Karten (TK25 DDR Ausgabe Staat). 2022.
- Lausitzer und Mitteldeutsche Bergbau-Verwaltungsgesellschaft mbH (LMBV). „Digitale Kartierung: Tagebau“. 2021.
- Lausitzer und Mitteldeutsche Bergbau-Verwaltungsgesellschaft mbH (LMBV) (Hg.): Witznitz. Wandlungen und Perspektiven 08. 2018, 10-12.

Bauherr / Auftraggeber:

- --

BKM-Nummer: 30400140

Tagebau Witznitz II

Schlagwörter: Tagebau

Ort: Neukieritzsch

Fachsicht(en): Archäologie

Erfassungsmaßstab: i.d.R. 1:5.000 (größer als 1:20.000)

Erfassungsmethoden: Übernahme aus externer Fachdatenbank

Koordinate WGS84: 51° 09 52,11 N: 12° 27 26,12 O / 51,16447°N: 12,45725°O

Koordinate UTM: 33.322.220,52 m: 5.671.189,10 m

Koordinate Gauss/Krüger: 4.532.089,93 m: 5.670.041,15 m

Empfohlene Zitierweise

Urheberrechtlicher Hinweis: Der hier präsentierte Inhalt steht unter der freien Lizenz CC BY-NC 4.0 (Namensnennung, nicht kommerziell). Die angezeigten Medien unterliegen möglicherweise zusätzlichen urheberrechtlichen Bedingungen, die an diesen ausgewiesen sind.

Empfohlene Zitierweise: Ullrich Ochs, „Tagebau Witznitz II“. In: KuLaDig, Kultur.Landschaft.Digital. URL: <https://www.kuladig.de/Objektansicht/KLD-345753> (Abgerufen: 25. Februar 2026)

Copyright © LVR



Rheinland-Pfalz

