

Katholische Pfarrkirche St. Martin in Eisenach

Schlagwörter: [Pfarrkirche](#)

Fachsicht(en): Denkmalpflege, Landeskunde

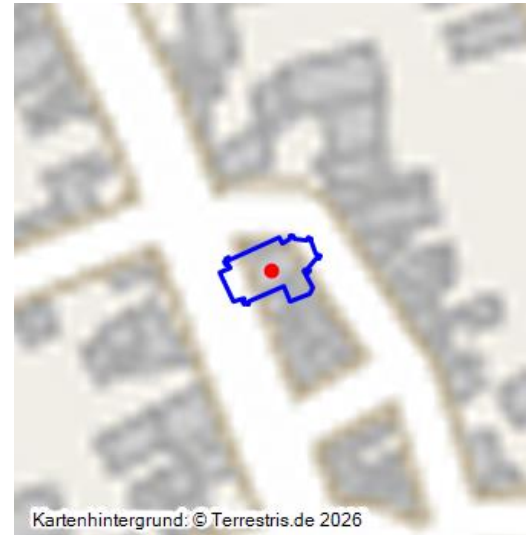
Gemeinde(n): Eisenach (Rheinland-Pfalz)

Kreis(e): Eifelkreis Bitburg-Prüm

Bundesland: Rheinland-Pfalz



Katholische Pfarrkirche St. Martin in Eisenach
Fotograf/Urheber: Kreisverwaltung Bitburg-Prüm



Die Katholische Pfarrkirche St. Martin wurde 1897/98 nach Plänen des Architekten Knepper aus Diekirch in neugotischen Formen errichtet. Der Westturm erhebt sich über Resten des 1775 erbauten und 1835 erweiterten Vorgängerbaus. Der zuletzt 1992-94 restaurierte und neu ausgemalte Innenraum wird durch Pfeiler in zwei Schiffe geteilt. Die Ausstattung der Erbauungszeit ist fast vollständig erhalten. Hervorzuheben sind der Hochaltar mit Aufsatz, die beiden Seitenaltäre, die Orgel und die 1901 von Johann Lichter in Gilzem geschaffene Kanzel. An der Außenwand des Chores befindet sich die Grabtafel des Pfarrers Mattias Ternes (gestorben 1850), an der des Langhauses die für Pfarrer Albert Faulhaber (gestorben 1876). Beide wurden von dem Vorgängerbau aus hierhergetragen.

Kulturdenkmal

Die Pfarrkirche St. Martin ist als Einzeldenkmal im Nachrichtlichen Verzeichnis der Kulturdenkmäler im Eifelkreis (Stand Juni 2022) aufgenommen. Der dortige Text lautet:

„Kath. Pfarrkirche St. Martin Martinstraße 10: zweischiffige neugotische Hallenkirche, 1897/98, Arch. Knepper, Diekirch, Turm über älterer Vorhalle; Ausstattung“

(Kreisverwaltung Bitburg-Prüm, August 2023, erstellt im Rahmen des Zukunfts-Check Dorf)

Katholische Pfarrkirche St. Martin in Eisenach

Schlagwörter: [Pfarrkirche](#)

Straße / Hausnummer: Martinstraße 10

Ort: 54298 Eisenach

Fachsicht(en): Denkmalpflege, Landeskunde

Gesetzlich geschütztes Kulturdenkmal: Geschütztes Kulturdenkmal gem. § 8 DSchG Rheinland-Pfalz

Erfassungsmaßstab: i.d.R. 1:5.000 (größer als 1:20.000)

Erfassungsmethoden: Literaturlauswertung, Vor Ort Dokumentation

Koordinate WGS84: 49° 51 9,1 N: 6° 30 31,73 O / 49,85253°N: 6,50881°O

Koordinate UTM: 32.320.927,94 m: 5.525.210,85 m

Koordinate Gauss/Krüger: 2.536.635,62 m: 5.524.130,00 m

Empfohlene Zitierweise

Urheberrechtlicher Hinweis: Der hier präsentierte Inhalt ist urheberrechtlich geschützt. Die angezeigten Medien unterliegen möglicherweise zusätzlichen urheberrechtlichen Bedingungen, die an diesen ausgewiesen sind.

Empfohlene Zitierweise: Kreisverwaltung Bitburg-Prüm, „Katholische Pfarrkirche St. Martin in Eisenach“. In: KuLaDig, Kultur.Landschaft.Digital. URL: <https://www.kuladig.de/Objektansicht/KLD-345718> (Abgerufen: 25. Juni 2026)

Copyright © LVR



RheinlandPfalz

