

Katholische Kapelle Sankt Barbara in Eßlingen

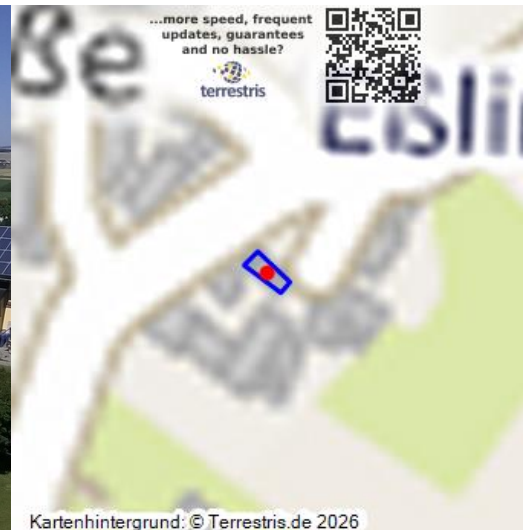
Schlagwörter: [Kapelle \(Bauwerk\)](#)

Fachsicht(en): [Landeskunde](#)

Gemeinde(n): [Eßlingen](#)

Kreis(e): [Eifelkreis Bitburg-Prüm](#)

Bundesland: [Rheinland-Pfalz](#)



Kartenhintergrund: © Terrestris.de 2026

Katholische Kapelle Sankt Barbara in Eßlingen
Fotograf/Urheber: Kreisverwaltung Bitburg-Prüm

Die katholische Kapelle Sankt Barbara hat ihren Ursprung im 16. Jahrhundert und wurde um 1780 erweitert. Sie liegt im Herzen des Ortes Eßlingen an der Hauptstraße und ist eine Filialkirche der Pfarrerei Meckel. Sie besitzt zwei Glocken, die im Jahr 2008 von der Glockengießerei Schmitt in Brockscheid gegossen wurden. Geweiht sind sie den Heiligen Anna, Lukas und Barbara sowie Maria, Joseph und Franziskus von Assisi (s. Wikipedia).

Im Innern ist die Kapelle reichhaltig verziert und ausgemalt. Die Ausmalung der Kapelle wurde 1935 von dem Luxemburger Kunstmaler Jean Neumanns (1888-1973) in Formen des Art déco ausgeführt. Das Deckenbild des Kirchenschiffs zeigt die heilige Dreifaltigkeit in der Darstellung des Gnadenstuhls (Not Gottes). An der Nordwand des Chores neben dem Hochaltar ist die Emmaus-Szene zu sehen, als Jesus den beiden Jüngern das Brot bricht und sie ihn als den auferstandenen Herrn erkennen (s. Wikipedia).

(Kreisverwaltung Bitburg-Prüm, August 2023, erstellt im Rahmen des Zukunfts-Check Dorf)

Kulturdenkmal

Die Kapelle St. Barbara ist als Einzeldenkmal im Nachrichtlichen Verzeichnis der Kulturdenkmäler im Eifelkreis (Stand Juni 2022) aufgenommen. Der dortige Text lautet:

„Kath. Filialkirche St. Barbara und Friedhof Hauptstraße 15: Chor, 14. Jh. (?) mit anschließender Sakristei, Schiff 1780; Ausmalung 1935 von J. Neumanns, Luxemburg“

Internet

[Eintrag in der Kulturdatenbank der Region Trier](#)

[Wikipedia: Eßlingen](#)

Schlagwörter: Kapelle (Bauwerk)

Straße / Hausnummer: Hauptstraße 15

Ort: 54636 Eßlingen

Fachsicht(en): Landeskunde

Gesetzlich geschütztes Kulturdenkmal: Geschütztes Kulturdenkmal gem. § 8 DSchG Rheinland-Pfalz

Erfassungsmaßstab: i.d.R. 1:5.000 (größer als 1:20.000)

Erfassungsmethoden: Literaturlauswertung

Koordinate WGS84: 49° 54 51,96 N: 6° 31 37,12 O / 49,91443°N: 6,52698°O

Koordinate UTM: 32.322.460,80 m: 5.532.049,34 m

Koordinate Gauss/Krüger: 2.537.893,43 m: 5.531.024,53 m

Empfohlene Zitierweise

Urheberrechtlicher Hinweis: Der hier präsentierte Inhalt ist urheberrechtlich geschützt. Die angezeigten Medien unterliegen möglicherweise zusätzlichen urheberrechtlichen Bedingungen, die an diesen ausgewiesen sind.

Empfohlene Zitierweise: Kreisverwaltung Bitburg-Prüm, „Katholische Kapelle Sankt Barbara in Eßlingen“. In: KuLaDig, Kultur.Landschaft.Digital. URL: <https://www.kuladig.de/Objektansicht/KLD-345649> (Abgerufen: 11. Juni 2026)

Copyright © LVR



RheinlandPfalz

