

Schierbergs-Mühle am Gleeser Bach in Burgbrohl

Sauerwiesenmühle

Spitzleys-Mühle

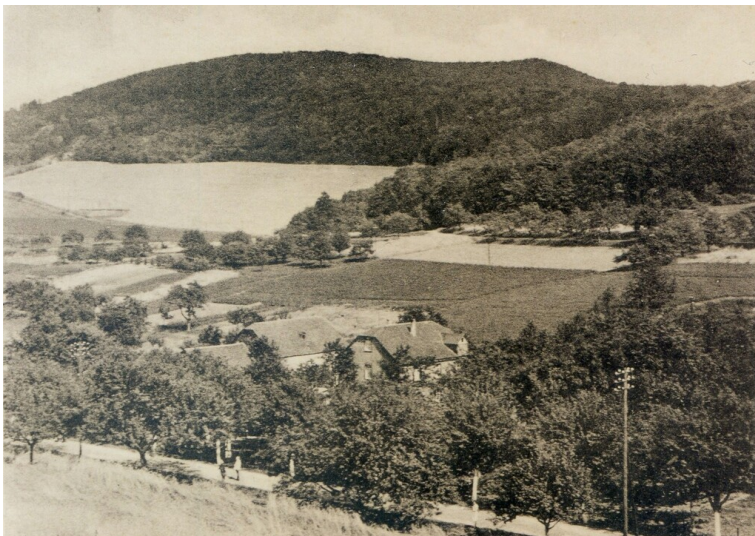
Schlagwörter: [Wassermühle](#), [Zementmühle](#)

Fachsicht(en): Kulturlandschaftspflege, Landeskunde

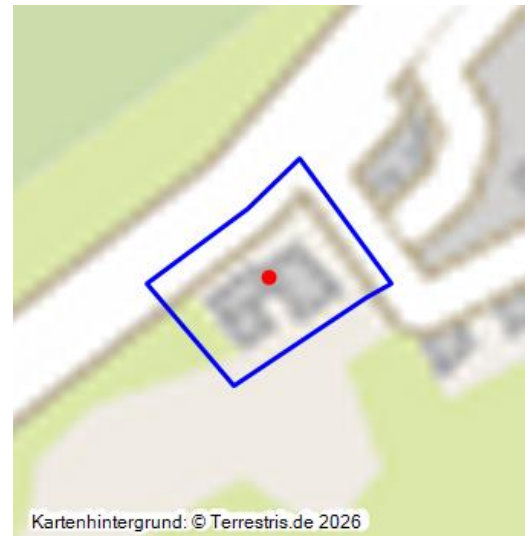
Gemeinde(n): Burgbrohl

Kreis(e): Ahrweiler

Bundesland: Rheinland-Pfalz



Schierbergs-Mühle am Gleeser Bach in Burgbrohl
Fotograf/Urheber: unbekannt



Kartenhintergrund: © Terrestris.de 2026

Die Schierbergs-Mühle lag am Gleesbach, am Ortsrand von Burgbrohl. Die Konzession zur Errichtung dieser Mühle wurde im Jahr 1838 erteilt. Peter Müller von der Wassenacher Mühle ([Degens-Mühle](#)) erhielt die Rechte hierzu. Zumindest ab 1854 wurde die Mühle durch die Familie Spitzley betrieben. 1880 bezeichnete man sie als Trassmühle. Bernhard Schierberg, Müller ab dem 01.02.1924, lässt die Mühle ab dem 28.02.1932 eintragen. Die Löschung erfolgt mit seinem Tod am 05.11.1951. Bis zum 30.11.1953 läuft sie noch auf seine Witwe Martha Schierberg weiter.

Danach befand sich in dem Gebäude noch eine Restauration, heute ist es ein Wohnhaus.

(Rolf Nonn, Brohler Kulturverein „Aalschokker Katharina e.V.“, 2025)

Internet

kulturvereinbrohl.de: Mühlen im Brohltal (abgerufen 26.01.2025)

Quelle

CD „Landschaft im Wandel“ dargestellt auf amtlichen Topographischen Karten 1:25.000, Blatt 5509 Burgbrohl 1809-1996, hrsg. vom Landesamt für Vermessung und Geobasisinformation Rheinland-Pfalz

Literatur

Degen, Kurt (2001): Geschichte der Bodenschätze im Brohltal. Burgbrohl.

Degen, Kurt (Hrsg.) (2012): Burg, Bach, Tal. Burgbrohl 900 Jahre. Burgbrohl.

Mertes, Erich (1995): Mühlen der Eifel. Band 1: Geschichte - Technik - Untergang. Aachen.

Schierbergs-Mühle am Gleeser Bach in Burgbrohl

Schlagwörter: Wassermühle, Zementmühle

Ort: Burgbrohl

Fachsicht(en): Kulturlandschaftspflege, Landeskunde

Erfassungsmaßstab: i.d.R. 1:5.000 (größer als 1:20.000)

Erfassungsmethoden: Literaturlauswertung, Auswertung historischer Karten, Geländebegehung/-kartierung

Historischer Zeitraum: Beginn 1838

Koordinate WGS84: 50° 26 50,17 N: 7° 15 57,23 O / 50,44727°N: 7,2659°O

Koordinate UTM: 32.376.882,29 m: 5.589.798,95 m

Koordinate Gauss/Krüger: 2.589.957,13 m: 5.590.925,95 m

Empfohlene Zitierweise

Urheberrechtlicher Hinweis: Der hier präsentierte Inhalt ist urheberrechtlich geschützt. Die angezeigten Medien unterliegen möglicherweise zusätzlichen urheberrechtlichen Bedingungen, die an diesen ausgewiesen sind.

Empfohlene Zitierweise: Rolf Nonn (2025), „Schierbergs-Mühle am Gleeser Bach in Burgbrohl“. In: KuLaDig, Kultur.Landschaft.Digital. URL: <https://www.kuladig.de/Objektansicht/KLD-345574> (Abgerufen: 6. April 2026)

Copyright © LVR



Rheinland-Pfalz

