

Schmellitscheks-Mühle am Gleeser Bach in Burgbrohl

Kirchmühle

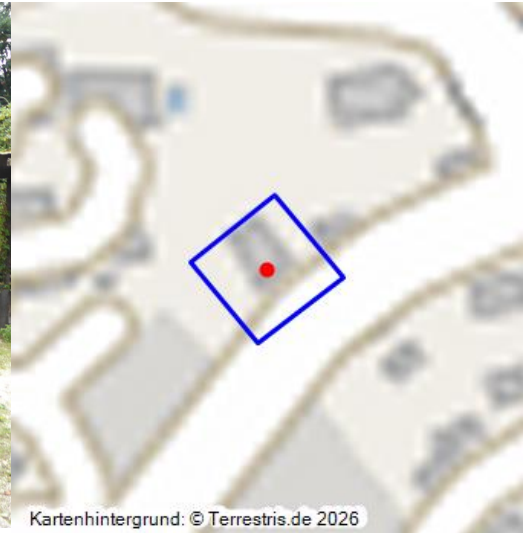
Schlagwörter: [Wassermühle](#), [Ölmühle](#), [Zementmühle](#)

Fachsicht(en): Kulturlandschaftspflege, Landeskunde

Gemeinde(n): Burgbrohl

Kreis(e): Ahrweiler

Bundesland: Rheinland-Pfalz



Kartenhintergrund: © Terrestris.de 2026

Schmellitschek-Mühle am Gleeser Bach in Burgbrohl (2023)
Fotograf/Urheber: Rolf Nonn

Die Schmellitscheks-Mühle lag in Burgbrohl am Gleesbach, heute Gleesbach Straße 11. Es handelte sich um eine Öl- und Trassmühle.

Auch sie gehörte zur Bourscheidt'schen Burg. Die Mühle wurde 1837 versteigert und gelangte in den Besitz von Johann Britz. 1852, als ein Feuer die Öl- und Trassmühle vernichtete, gehörte diese dem Burgbrohler Franz Schlich. Dieser wiederum verkaufte die Überreste an den Weseler Kaufmann Wilhelm Schmellitschek, der sie 1854 wieder als Trassmühle in Betrieb nahm. Im Jahr 1882 erwarben Josef Nonn ([Nonns-Mühle](#)) und sein Schwager Karl Fils das gesamte Gelände von Andreas Schmellitschek. Das Gelände wurde ab 1899 umgenutzt, als die Produktion feuerfester Steine von der [Bells-Mühle](#) nach hier verlegt wurde.

(Rolf Nonn, Brohler Kulturverein „Aalschokker Katharina e.V.“, 2023)

Internet

kulturvereinbrohl.de: Mühlen im Brohltal (abgerufen 26.01.2025)

Quelle

CD „Landschaft im Wandel“ dargestellt auf amtlichen Topographischen Karten 1:25.000, Blatt 5509 Burgbrohl 1809-1996, hrsg. vom Landesamt für Vermessung und Geobasisinformation Rheinland-Pfalz

Literatur

Degen, Kurt (2001): Geschichte der Bodenschätze im Brohltal. Burgbrohl.

Degen, Kurt (Hrsg.) (2012): Burg, Bach, Tal. Burgbrohl 900 Jahre. Burgbrohl.

Schmellitscheks-Mühle am Gleeser Bach in Burgbrohl

Schlagwörter: Wassermühle, Ölmühle, Zementmühle

Straße / Hausnummer: Gleesbachstraße 11

Ort: Burgbrohl

Fachsicht(en): Kulturlandschaftspflege, Landeskunde

Erfassungsmaßstab: i.d.R. 1:5.000 (größer als 1:20.000)

Erfassungsmethoden: Literaturlauswertung, Auswertung historischer Karten, Geländebegehung/-kartierung

Koordinate WGS84: 50° 27 19,69 N: 7° 16 31,26 O / 50,45547°N: 7,27535°O

Koordinate UTM: 32.377.574,46 m: 5.590.695,02 m

Koordinate Gauss/Krüger: 2.590.612,77 m: 5.591.849,51 m

Empfohlene Zitierweise

Urheberrechtlicher Hinweis: Der hier präsentierte Inhalt ist urheberrechtlich geschützt. Die angezeigten Medien unterliegen möglicherweise zusätzlichen urheberrechtlichen Bedingungen, die an diesen ausgewiesen sind.

Empfohlene Zitierweise: Rolf Nonn (2023), „Schmellitscheks-Mühle am Gleeser Bach in Burgbrohl“. In: KuLaDig, Kultur.Landschaft.Digital. URL: <https://www.kuladig.de/Objektansicht/KLD-345573> (Abgerufen: 3. Januar 2026)

Copyright © LVR

