

Nonns-Mühle am Brohlbach in Burgbrohl

Kaulenbuscher-Mühle

Kaulenbusch-Mühle

Bourscheidtsche-Mühle

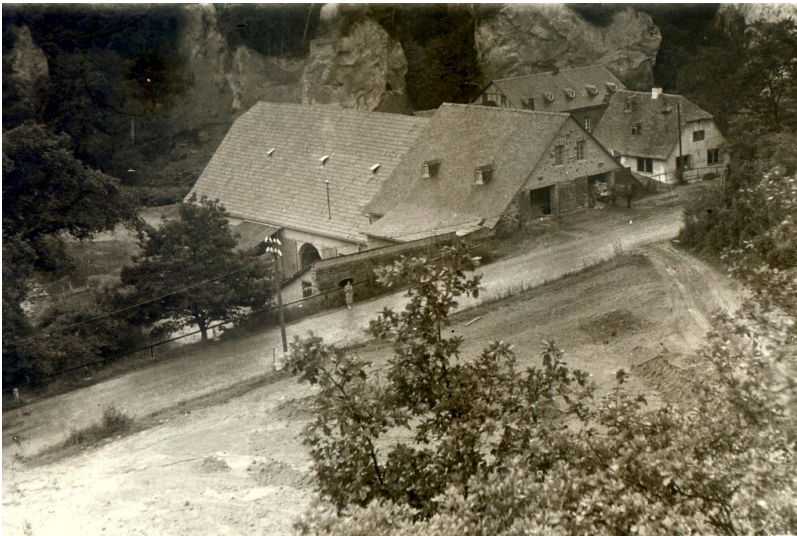
Schlagwörter: [Wassermühle](#), [Zementmühle](#)

Fachsicht(en): Kulturlandschaftspflege, Landeskunde

Gemeinde(n): Burgbrohl

Kreis(e): Ahrweiler

Bundesland: Rheinland-Pfalz



Nonns-Mühle am Brohlbach in Burgbrohl (1927)
Fotograf/Urheber: Baptist Schneider



Kartenhintergrund: © Terrestris.de 2026

Am Ortseingang von Burgbrohl, aus Brohl kommend, liegt die einst bedeutende Mühle, in der sogenannten „Säukurve“, wo die neuen Besitzer Rhodius Schweine und Hühner hielten.

Die zwischen 1767 und 1769 durch den Baron von Bourscheidt erbaute Mühle diente der Trasserzeugung und wurde 1836 durch Johann Nonn aus Brohl erworben. Durch eine übernommene Bürgschaft geriet Johann Nonn allerdings in finanzielle Schwierigkeiten und verlor sein Vermögen, darunter auch die Nonns-Mühle und die [Netze-Mühle senior](#). Sein Sohn konnte die Mühle aber 1857 wieder zurückkaufen. Hans Nonn verkaufte die Mühle schließlich im Jahre 1970 an Manfred Rhodius. Die Gebäude stehen noch und werden heute anderweitig genutzt.

(Rolf Nonn, Brohler Kulturverein „Aalschokker Katharina e.V.“, 2023)

Internet

kulturvereinbrohl.de: Mühlen im Brohltal (abgerufen 26.01.2025)

Quellen

- Freundliche Hinweise von Frau Nonn-Court
- CD „Landschaft im Wandel“ dargestellt auf amtlichen Topographischen Karten 1:25.000, Blatt 5509 Burgbrohl 1809-1996, hrsg. vom Landesamt für Vermessung und Geobasisinformation Rheinland-Pfalz

Literatur

Degen, Kurt (2001): Geschichte der Bodenschätze im Brohltal. Burgbrohl.

Degen, Kurt (Hrsg.) (2012): Burg, Bach, Tal. Burgbrohl 900 Jahre. Burgbrohl.

Fußhöller, Werner / Landkreis Ahrweiler (Hrsg.) (2023): Eine Mühlen-Reise durch das untere Brohltal. Trass-Mühlen prägten das Landschaftsbild zwischen Brohl und Burgbrohl. In: Heimatjahrbuch des Kreises Ahrweiler 2022/2023, S. 336-341. Bad Neuenahr-Ahrweiler.

Mertes-Kolverath, Erich / Landkreis Ahrweiler (Hrsg.) (1996): Mühlen im Brohltal. In: Heimatjahrbuch 1997 Kreises Ahrweiler, S. 145-146. Monschau.

Stramberg, Christian von (1858): Das Rheinufer von Coblenz bis Bonn. Das linke Rheinufer von der Nette bis zur Ahr. (Denkwürdiger und nützlicher Rheinischer Antiquarius, welcher die wichtigsten und angenehmsten, historischen und politischen Denkwürdigkeiten des ganzen Rheinstroms, von seinem Ausflusse in das Meer bis zu seinem Ursprunge darstellt / von einem Nachforscher in historischen Dingen. Mittelrhein. Der III. Abtheilung 5. Band.) Coblenz. Online verfügbar: https://books.google.de/books?id=-8hWAAAAMAAJ&redir_esc=y , abgerufen am 27.10.2023

Nonns-Mühle am Brohlbach in Burgbrohl

Schlagwörter: Wassermühle, Zementmühle

Ort: Burgbrohl

Fachsicht(en): Kulturlandschaftspflege, Landeskunde

Erfassungsmaßstab: i.d.R. 1:5.000 (größer als 1:20.000)

Erfassungsmethoden: Literaturlauswertung, Auswertung historischer Karten, Geländebegehung/-kartierung

Historischer Zeitraum: Beginn 1767 bis 1769

Koordinate WGS84: 50° 27 19,68 N: 7° 17 43,84 O / 50,45547°N: 7,29551°O

Koordinate UTM: 32.379.005,65 m: 5.590.661,54 m

Koordinate Gauss/Krüger: 2.592.044,59 m: 5.591.873,86 m

Empfohlene Zitierweise

Urheberrechtlicher Hinweis: Der hier präsentierte Inhalt ist urheberrechtlich geschützt. Die angezeigten Medien unterliegen möglicherweise zusätzlichen urheberrechtlichen Bedingungen, die an diesen ausgewiesen sind.

Empfohlene Zitierweise: Rolf Nonn (2023), „Nonns-Mühle am Brohlbach in Burgbrohl“. In: KuLaDig, Kultur.Landschaft.Digital. URL: <https://www.kuladig.de/Objektansicht/KLD-345572> (Abgerufen: 6. April 2026)

Copyright © LVR



Rheinland-Pfalz

