

Netze-Mühle am Brohlbach in Brohl-Lützing

Netze-Mühle Junior

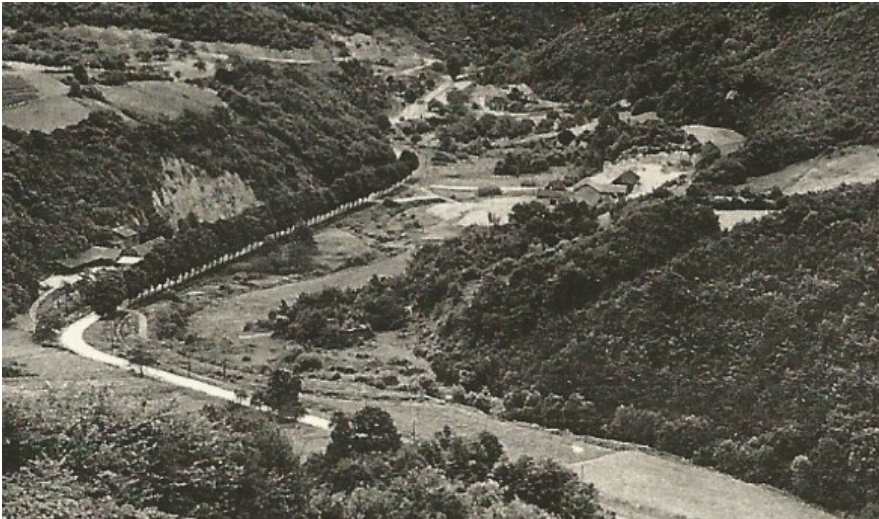
Schlagwörter: [Wassermühle](#)

Fachsicht(en): Kulturlandschaftspflege

Gemeinde(n): Brohl-Lützing

Kreis(e): Ahrweiler

Bundesland: Rheinland-Pfalz



Netze-Mühle am Brohlbach in Brohl-Lützing
Fotograf/Urheber: unbekannt

Die Netze-Mühle (jun.) ist eine sehr junge Mühle. Sie wurde 1873 durch Hubert Netz (geboren 1818 in Brohl) erbaut, wie es der abgebildete Stein über dem Türbogen zeigt. Ein unterschlächtiges Wasserrad trieb die Mühle an.

Dessen Kinder verkauften die Mühle 1894 an die Gemeinde Niederlützingen, die dort die Pumpstation für die Wasserversorgung von Niederlützingen baute. Die Familie Netz betrieb anschließend Mühle und Pumpstation in Pacht weiter. In den 1970er Jahren kaufte Johannes Netz das Gelände von der Gemeinde und errichtete dort den Steinmetzbetrieb „Netze Mühle“.

(Werner Fußhöller und Rolf Nonn, Brohler Kulturverein „Aalschokker Katharina e.V.“, 2024)

Internet

kulturvereinbrohl.de: Mühlen im Brohltal (abgerufen 26.01.2025)

Quelle

CD „Landschaft im Wandel“ dargestellt auf amtlichen Topographischen Karten 1:25.000, Blatt 5509 Burgbrohl 1809-1996, hrsg. vom Landesamt für Vermessung und Geobasisinformation Rheinland-Pfalz

Literatur

Fußhöller, Werner / Landkreis Ahrweiler (Hrsg.) (2023): Eine Mühlen-Reise durch das untere Brohltal. Trass-Mühlen prägten das Landschaftsbild zwischen Brohl und Burgbrohl. In: Heimatjahrbuch des Kreises Ahrweiler 2022/2023, S. 336-341. Bad Neuenahr-Ahrweiler.

Schmitz, Achim / Landkreis Ahrweiler (Hrsg.) (1984): Vor 90 Jahren: Niederlützingen löst das Problem der Wasserversorgung. In: Heimatjahrbuch 1985 Kreis Ahrweiler, S. 143-147. Monschau.

Netze-Mühle am Brohlbach in Brohl-Lützing

Schlagwörter: Wassermühle

Ort: Brohl-Lützing

Fachsicht(en): Kulturlandschaftspflege

Erfassungsmaßstab: i.d.R. 1:5.000 (größer als 1:20.000)

Erfassungsmethoden: Literaturlauswertung, Auswertung historischer Karten, Geländebegehung/-kartierung

Historischer Zeitraum: Beginn 1873

Koordinate WGS84: 50° 28 24,25 N: 7° 18 40,98 O / 50,4734°N: 7,31138°O

Koordinate UTM: 32.380.177,53 m: 5.592.630,09 m

Koordinate Gauss/Krüger: 2.593.136,38 m: 5.593.888,76 m

Empfohlene Zitierweise

Urheberrechtlicher Hinweis: Der hier präsentierte Inhalt ist urheberrechtlich geschützt. Die angezeigten Medien unterliegen möglicherweise zusätzlichen urheberrechtlichen Bedingungen, die an diesen ausgewiesen sind.

Empfohlene Zitierweise: Werner Fußhöller (2024), Rolf Nonn (2024), „Netze-Mühle am Brohlbach in Brohl-Lützing“. In: KuLaDig, Kultur.Landschaft.Digital. URL: <https://www.kuladig.de/Objektansicht/KLD-345567> (Abgerufen: 25. Februar 2026)

Copyright © LVR

