

Holtzer-Mühle am Brohlbach in Brohl-Lützing

Mühle von Moelendonk

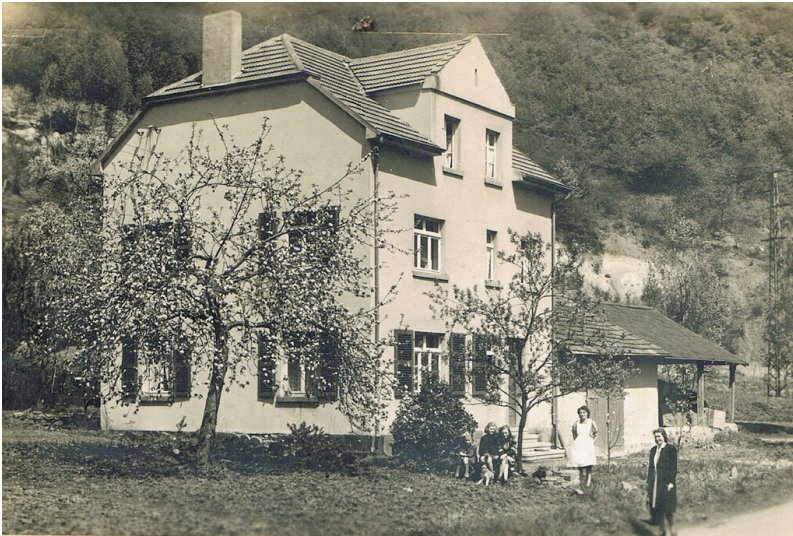
Schlagwörter: [Wassermühle](#)

Fachsicht(en): Kulturlandschaftspflege

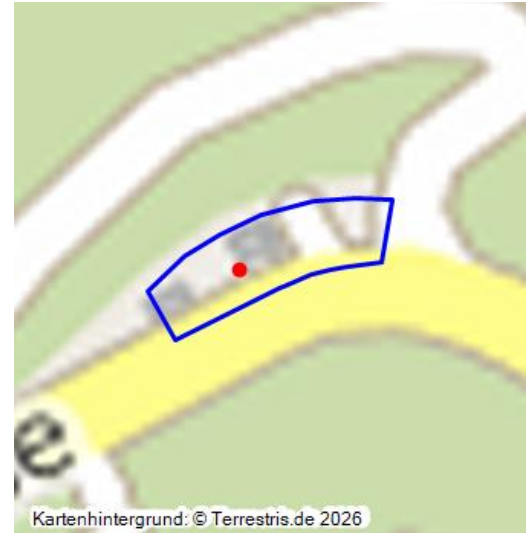
Gemeinde(n): Brohl-Lützing

Kreis(e): Ahrweiler

Bundesland: Rheinland-Pfalz



Holzer-Mühle in Brohl-Lützing (ca. 1960)
Fotograf/Urheber: Jürgen Bolt



Verlässt man Brohl talaufwärts, dann gelangt man zunächst an den Abzweig der Fritz-Beck-Straße, die hoch nach Niederlützingen führt. Direkt neben der Abzweigung steht ein Haus, in dem sich heute ein Steuerbüro befindet. Dieses Gebäude gründet auf der Holtzer-Mühle.

1894 bezeichnete man sie als „Mühle von Moelendonk“ nach ihrem damaligen Besitzer. Ab 1928 war es dann die „Holtze-Mühle“, die später von Christian Netz erworben wurde. Dieser betrieb dort fortan das Gasthaus „Zur Mühle“.

(Werner Fußhöller und Rolf Nonn, Brohler Kulturverein „Aalschokker Katharina e.V.“, 2023)

Internet

kulturvereinbrohl.de: Mühlen im Brohltal (abgerufen 26.01.2025)

Literatur

Fußhöller, Werner / Landkreis Ahrweiler (Hrsg.) (2023): Eine Mühlen-Reise durch das untere Brohltal. Trass-Mühlen prägten das Landschaftsbild zwischen Brohl und Burgbrohl. In: Heimatjahrbuch des Kreises Ahrweiler 2022/2023, S. 336-341. Bad Neuenahr-Ahrweiler.

Holtzer-Mühle am Brohlbach in Brohl-Lützing

Schlagwörter: [Wassermühle](#)

Ort: Brohl-Lützing

Fachsicht(en): Kulturlandschaftspflege

Erfassungsmaßstab: i.d.R. 1:5.000 (größer als 1:20.000)

Erfassungsmethoden: Literatursauswertung, Auswertung historischer Karten, Geländebegehung/-kartierung

Koordinate WGS84: 50° 28 35,31 N: 7° 19 9,96 O / 50,47647°N: 7,31943°O

Koordinate UTM: 32.380.756,50 m: 5.592.958,66 m

Koordinate Gauss/Krüger: 2.593.701,79 m: 5.594.240,57 m

Empfohlene Zitierweise

Urheberrechtlicher Hinweis: Der hier präsentierte Inhalt ist urheberrechtlich geschützt. Die angezeigten Medien unterliegen möglicherweise zusätzlichen urheberrechtlichen Bedingungen, die an diesen ausgewiesen sind.

Empfohlene Zitierweise: Werner Fußhöller (2023), Rolf Nonn (2023), „Holtzer-Mühle am Brohlbach in Brohl-Lützing“. In: KuLaDig, Kultur.Landschaft.Digital. URL: <https://www.kuladig.de/Objektansicht/KLD-345565> (Abgerufen: 25. Februar 2026)

Copyright © LVR



Rheinland-Pfalz

