

# Krayermühle am Pönterbach in Kell

## Krayer Mühle

Schlagwörter: [Wassermühle](#), [Getreidemühle](#)

Fachsicht(en): Kulturlandschaftspflege

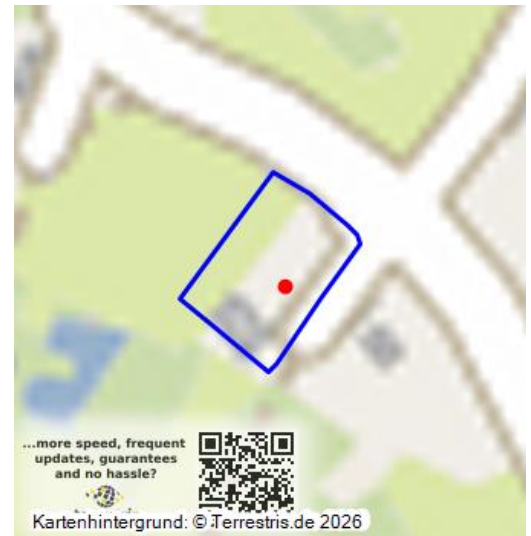
Gemeinde(n): Andernach

Kreis(e): Mayen-Koblenz

Bundesland: Rheinland-Pfalz



Krayermühle am Pönterbach in Kell (2019)  
Fotograf/Urheber: Elmar Knieps



Die Krayermühle ist in der Gemarkung Kell im Pöntertal zu finden. Sie gehörte schon vor 1550 zum [Kloster Tönisstein](#). 1562 übernahm Balthasar Boos v. Waldeck die Mühle, die als Getreidemühle fungierte. 1647 kaufte das Kloster Tönisstein die Mühle zurück. Im Ortsfamilienbuch Kell (Kulmus/Weidenbach 2007) werden in der Zeit von 1620 bis 1835 die Pächter genannt. Als Besitzer erscheint 1818 ein Jakob Resch aus Andernach, der die Mühle an Jakob Esten und Johann Schmitz verkaufte. 1833 wurde die Mühle wiederum verkauft und ging von Margarethe Seibert auf Josef Reuter über.

Die Ursprünge für eine Mühle im Pöntertal gehen schon bis 1337 zurück, als ein Andernacher Ritter die Wasserrechte vom [Kloster Laach](#) erhielt und dafür Zinsen zahlte. Diese Aussage könnte allerdings auf beide genannten Mühlen im Pönterbachtal, also auch auf die [Pöntermühle](#), zutreffen.

(Rolf Nonn, Brohler Kulturverein „Aalschokker Katharina e.V.“, 2024)

### Internet

[kulturvereinbrohl.de](http://kulturvereinbrohl.de): Mühlen im Brohltal (abgerufen 26.01.2025)

### Quelle

CD „Landschaft im Wandel“ dargestellt auf amtlichen Topographischen Karten 1:25.000, Blatt 5509 Burgbrohl 1809-1996, hrsg. vom Landesamt für Vermessung und Geobasisinformation Rheinland-Pfalz

### Literatur

**Degen, Kurt (2001):** Geschichte der Bodenschätze im Brohltal. Burgbrohl.

**Kulmus, Gabriele; Weidenbach, Markus / Katholische Kirchengemeinde Kell (Hrsg.) (2007):** Ortsfamilienbuch Kell, 1550-1875. Koblenz.

Krayermühle am Pönterbach in Kell

**Schlagwörter:** Wassermühle, Getreidemühle

**Ort:** Andernach - Kell

**Fachsicht(en):** Kulturlandschaftspflege

**Erfassungsmaßstab:** i.d.R. 1:5.000 (größer als 1:20.000)

**Erfassungsmethoden:** Literaturlauswertung, Auswertung historischer Karten, Geländebegehung/-kartierung

**Historischer Zeitraum:** Beginn vor 1550

**Koordinate WGS84:** 50° 26 35,89 N: 7° 19 6,93 O / 50,4433°N: 7,31859°O

**Koordinate UTM:** 32.380.613,31 m: 5.589.271,68 m

**Koordinate Gauss/Krüger:** 2.593.707,60 m: 5.590.549,60 m

Empfohlene Zitierweise

**Urheberrechtlicher Hinweis:** Der hier präsentierte Inhalt ist urheberrechtlich geschützt. Die angezeigten Medien unterliegen möglicherweise zusätzlichen urheberrechtlichen Bedingungen, die an diesen ausgewiesen sind.

**Empfohlene Zitierweise:** Rolf Nonn (2023), „Krayermühle am Pönterbach in Kell“. In: KuLaDig, Kultur.Landschaft.Digital. URL: <https://www.kuladig.de/Objektansicht/KLD-345549> (Abgerufen: 28. April 2026)

Copyright © LVR

