

Plateauwagen - Denkmal des Roderather Marmorbruchs

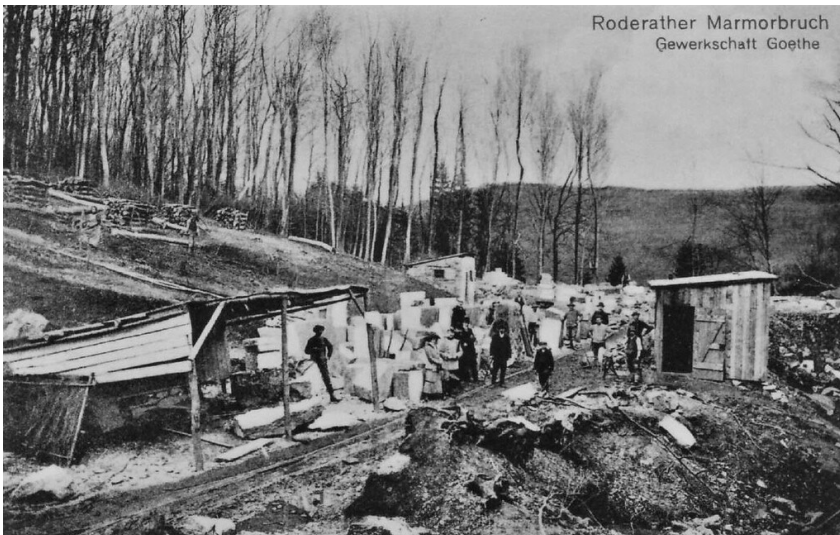
Schlagwörter: [Feldbahn](#), [Steinbruch](#), [Kalkstein](#), [Carbonatgestein](#), [Erinnerungsort](#)

Fachsicht(en): Kulturlandschaftspflege, Landeskunde

Gemeinde(n): Nettersheim

Kreis(e): Euskirchen

Bundesland: Nordrhein-Westfalen



Roderather Marmorbruch, ca. 1911
Fotograf/Urheber: unbekannt

Der Plateauwagen erinnert an den Abbau des so genannten [Roderather Marmors](#). Zwischen den Jahren 1911 und 1913 wurde das Gestein in einem Steinbruch nördlich von Roderath von einer Gewerkschaft kommerziell gebrochen und über eine Lorenbahn von Pferden bis in den Ort gezogen. In der Umgebung des Platzes, an dem sich der Plateauwagen befindet, wurde das Material auf Fuhrwerke verladen und abtransportiert. Der Plateauwagen wurde im Jahr 1983 von der lokalen freiwilligen Feuerwehr aufgestellt, wobei unklar ist, ob es sich um ein Original oder eine Nachbildung handelt.

(Nico Wagner, LVR-Abteilung Kulturlandschaftspflege, 2023)

Internet

www.roderath.de: Marmorbruch (abgerufen 22.03.2023)

www.wisoveg.de: Die Pferdesteinbruchbahn von Roderath (abgerufen 22.03.2023)

Literatur

Julia Klemeit; Hans Martin Weber; Christoph Hartkopf-Fröder; Karin Kirchner; Dirk Kirchner; Christoph Schaab (2009): Der Roderather Marmor. Aspekte eines besonderen Kalksteins der Nordeifel. In: Rheinische Heimatpflege 46, Heft 4, S. 269-286. o. O.

Plateauwagen - Denkmal des Roderather Marmorbruchs

Schlagwörter: [Feldbahn](#), [Steinbruch](#), [Kalkstein](#), [Carbonatgestein](#), [Erinnerungsort](#)

Straße / Hausnummer: Pescher Str.

Ort: 53947 Nettersheim - Roderath

Fachsicht(en): Kulturlandschaftspflege, Landeskunde

Erfassungsmaßstab: i.d.R. 1:5.000 (größer als 1:20.000)

Erfassungsmethoden: Literaturlauswertung, Vor Ort Dokumentation

Historischer Zeitraum: Beginn 1911 bis 1983

Koordinate WGS84: 50° 30 25,45 N: 6° 42 42,25 O / 50,50707°N: 6,71174°O

Koordinate UTM: 32.337.746,37 m: 5.597.512,40 m

Koordinate Gauss/Krüger: 2.550.533,52 m: 5.597.053,68 m

Empfohlene Zitierweise

Urheberrechtlicher Hinweis: Der hier präsentierte Inhalt steht unter der freien Lizenz CC BY 4.0 (Namensnennung). Die angezeigten Medien unterliegen möglicherweise zusätzlichen urheberrechtlichen Bedingungen, die an diesen ausgewiesen sind.

Empfohlene Zitierweise: „Plateauwagen - Denkmal des Roderather Marmorbruchs“. In: KuLaDig, Kultur.Landschaft.Digital. URL: <https://www.kuladig.de/Objektansicht/KLD-344777> (Abgerufen: 15. Juni 2026)

Copyright © LVR



RheinlandPfalz

