

Rundwanderweg der Geschichtsstraße: Grenze, Galgen und Geschichte

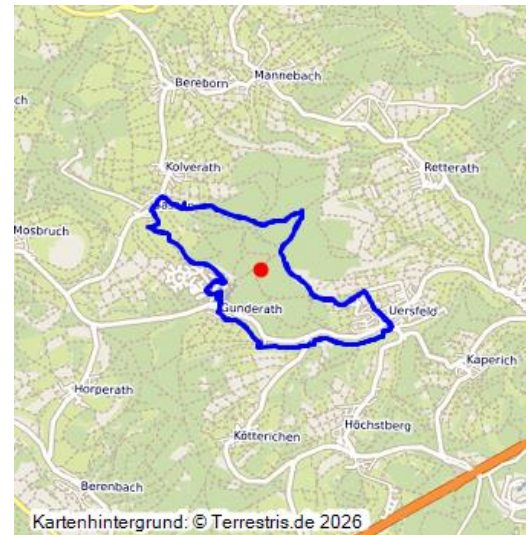
Schlagwörter: [Wanderweg](#)

Fachsicht(en): Kulturlandschaftspflege

Gemeinde(n): Gunderath, Kolverath, Lirstal, Retterath, Sassen, Uersfeld

Kreis(e): Vulkaneifel

Bundesland: Rheinland-Pfalz



Der Rundwanderweg „Grenze, Galgen und Geschichte“ umfasst als Abschnitt der Geschichtsstraße insgesamt 16 Stationen und hat eine Gesamtlänge von 10,2 km. Er wurde 2020 als Themenweg neu konzipiert. und führt durch die Dörfer Sassen, Gunderath und Uersfeld sowie den Ferienpark am Heilbachsee.

Wichtige Themen sind das frühneuzeitliche Gerichtswesen und den Schwerspath- und Gesteinsabbau. Dieser Weg ist ein Teil des alten Abschnitts der Geschichtsstraße.

(Peter Burggraaff, Rheinischer Verein für Denkmalpflege und Landschaftsschutz e.V, 2021)

Internet

geschichtsstrasse.de: Rundwanderweg der Geschichtsstrasse - Grenzen, Galgen und Geschichte (abgerufen 07.04.2026)

Literatur

Burggraaff, Peter; Kleefeld, Klaus-Dieter; Mertes, Erich (2002): Die Geschichtsstraße „Rund um den Hochkelberg“. Bonn u. Kelberg.

Mayer, Alois; Mertes, Erich (1993): Geschichte, Kultur und Literatur der Verbandsgemeinde Kelberg. Adenau.

Rundwanderweg der Geschichtsstraße: Grenze, Galgen und Geschichte

Schlagwörter: [Wanderweg](#)

Ort: 56767 und 53539 Gunderath, Sassen und Uersfeld

Fachsicht(en): Kulturlandschaftspflege

Erfassungsmaßstab: i.d.R. 1:5.000 (größer als 1:20.000)

Erfassungsmethoden: Auswertung historischer Schriften, Auswertung historischer Karten, Auswertung historischer Fotos, Literaturlauswertung, Geländebegehung/-kartierung, Fernerkundung, Archäologische Grabung, Archäologische Prospektion, Archivauswertung, mündliche Hinweise Ortsansässiger, Ortskundiger

Historischer Zeitraum: Beginn 1993 bis 2008

Koordinate WGS84: 50° 15 34,23 N: 6° 59 12,83 O / 50,25951°N: 6,9869°O

Koordinate UTM: 32.356.510,34 m: 5.569.423,30 m

Koordinate Gauss/Krüger: 2.570.418,19 m: 5.569.740,18 m

Empfohlene Zitierweise

Urheberrechtlicher Hinweis: Der hier präsentierte Inhalt ist urheberrechtlich geschützt. Die angezeigten Medien unterliegen möglicherweise zusätzlichen urheberrechtlichen Bedingungen, die an diesen ausgewiesen sind.

Empfohlene Zitierweise: „Rundwanderweg der Geschichtsstraße: Grenze, Galgen und Geschichte“. In: KuLaDig, Kultur.Landschaft.Digital. URL: <https://www.kuladig.de/Objektansicht/KLD-335774> (Abgerufen: 25. Juni 2026)

Copyright © LVR



RheinlandPfalz

