

Bürgerhaus Bürgertreff Weitersweiler (BÜT)

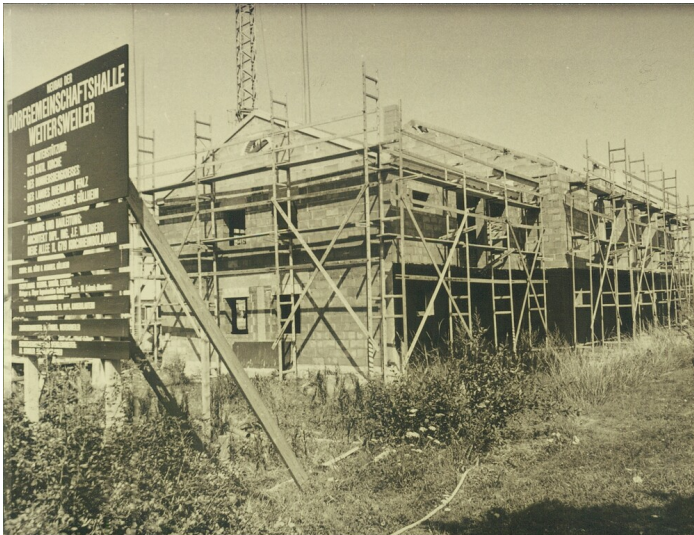
Schlagwörter: [Bürgerhaus](#), [Vereinsheim](#)

Fachsicht(en): Landeskunde

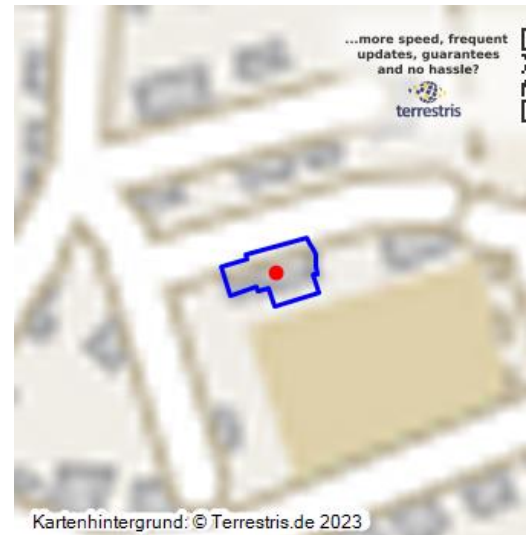
Gemeinde(n): Weitersweiler

Kreis(e): Donnersbergkreis

Bundesland: Rheinland-Pfalz



Rohbau des Bürgerhauses Bürgertreff Weitersweiler (1991/1992)
Fotograf/Urheber: unbekannt



Der Bürgertreff der Ortsgemeinschaft Weitersweiler befindet sich „Am Spielplatz 2“ im nord-östlichen Teil des Ortes. Das Gebäude ist umgeben von einem Mehrgenerationenplatz mit Boule, Tischtennis, Schach, Bolzplatz und Platz zum Feiern. Zu dem Gelände gehört auch ein stark genutzter Kinderspielplatz mit Hütte und Grillplatz.

Gebäude

Der Bürgertreff ist ein großflächiges und -räumiges Gebäude mit offenen Fensterfronten, die eine Verbindung zum umstehenden Gelände bieten. Die Räumlichkeiten sind ebenfalls weitläufig und offen gehalten und somit für Großveranstaltungen besonders geeignet. Der Bürgertreff ist das gesellige, kulturelle, kommunalpolitische und multifunktionale Zentrum der Gemeinde und steht allen Menschen aus Weitersweiler zur Verfügung. Auch bildet der Bürgertreff Weitersweiler die erste Station des Rundgangs Wambold-Nassauer-Weges.

Zur Geschichte des Gebäudes

Das Projekt „BÜT“ startete mit der Erteilung der Baugenehmigung am 27. März 1991. Wenige Monate später, im September des Jahres 1991, konnte bereits das Richtfest gefeiert werden. Beim Bau erbrachten Bürger und Bürgerinnen über 7.000 Stunden Eigenleistung. Durch einen Beitrag in Höhe von 300.000 DM erhielt die katholische Kirche die Nutzungsrechte für einen Gemeinschaftsraum im Untergeschoss des Gebäudes. Die protestantische Kirchengemeinde beteiligte sich ebenfalls an den Kosten.

Mit einer großen Faschingsveranstaltung, im Ort traditionell Kappensitzung genannt, fand am 21. Februar 1993 die erste offizielle Veranstaltung im Bürgertreff statt. Am 10. Juli 2016 wurden der Anbau und das „Hallchen“ am Spielplatz eingeweiht, welche durch eine Finanzierung im Rahmen eines LEADER-Projekts unterstützt wurden.

Neujahrsempfang, Kleiderbasare, Ausstellungen, Theateraufführungen, Konzerte, Kerwe-, Faschings- und Halloweenveranstaltungen, Sitzungen des Gemeinderats und diverser Gruppierungen und vieles mehr – die Nutzung des BÜT ist sehr vielfältig. Sehr gerne wird die Halle auch für private Hochzeits- oder Geburtstagsfeiern gemietet. Ein ehrenamtlicher

Hallenausschuss kümmert sich um alle Belange des BÜT.

(Leonie Barth, Ruth Lehmacher, Luana Seitz, Universität Koblenz-Landau / freundliche Hinweise von Herrn Jürgen Cronauer, 2020)

Internet

www.gemeinde-weitersweiler.de: Bürgertreff (abgerufen 11.01.2021)

Bürgerhaus Bürgertreff Weitersweiler (BÜT)

Schlagwörter: Bürgerhaus, Vereinsheim

Straße / Hausnummer: Am Spielplatz 2

Ort: 67808 Weitersweiler

Fachsicht(en): Landeskunde

Erfassungsmaßstab: i.d.R. 1:5.000 (größer als 1:20.000)

Erfassungsmethoden: Literaturlauswertung, mündliche Hinweise Ortsansässiger, Ortskundiger

Historischer Zeitraum: Beginn 1991

Koordinate WGS84: 49° 36 59 N: 7° 59 59,53 O / 49,61639°N: 7,99987°O

Koordinate UTM: 32.427.755,44 m: 5.496.460,67 m

Koordinate Gauss/Krüger: 3.427.801,80 m: 5.498.220,10 m

Empfohlene Zitierweise

Urheberrechtlicher Hinweis: Der hier präsentierte Inhalt ist urheberrechtlich geschützt. Die angezeigten Medien unterliegen möglicherweise zusätzlichen urheberrechtlichen Bedingungen, die an diesen ausgewiesen sind.

Empfohlene Zitierweise: „Bürgerhaus Bürgertreff Weitersweiler (BÜT)“. In: KuLaDig, Kultur.Landschaft.Digital. URL: <https://www.kuladig.de/Objektansicht/KLD-327246> (Abgerufen: 2. Dezember 2023)

Copyright © LVR



Rheinland-Pfalz

