

Pferdeweide neben dem Jakobsweg bei Zons

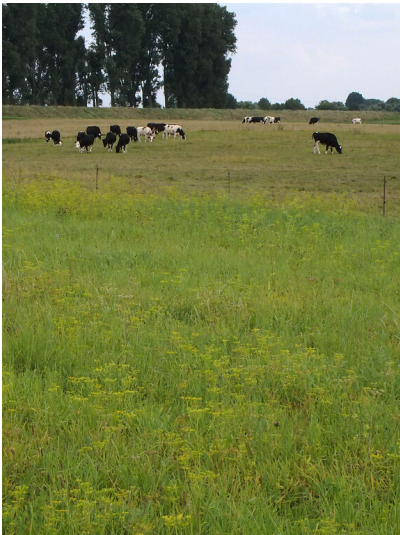
Schlagwörter: [Weide \(Grünland\)](#), [Jakobsweg](#), [Biotop](#)

Fachsicht(en): Kulturlandschaftspflege, Naturschutz

Gemeinde(n): Dormagen

Kreis(e): Rhein-Kreis Neuss

Bundesland: Nordrhein-Westfalen



Eine Weide mit Kühen am Jakobsweg bei Zons (2014).
Fotograf/Urheber: Martin Sorg



Die dem Deich nördlich und westlich in der Rheinaue bei Zons vorgelagerte Weide zeigt die typischen Kennzeichen einer relativ intensiven Beweidung durch Pferde.

Die Pflanzenwelt der Krautschicht reagiert in anderer Form auf diesen Beweidungstyp. Pferde verbeißen mit den Lippen und Schneidezähnen „schärfer“, neigen zu stärkerer Futterselektion mit partiellem Kahlfraß und haben einen die Grasnarbe zerstörenden Tritt. Diese für die Krautschicht der Vegetation weniger erfreulichen Wirkungen führen allerdings zu Störstellen und insbesondere zeigen sich hier häufiger offene Boden- beziehungsweise Sedimentstellen. Letzteres hat zur Folge, dass man auf manchen Pferdeweiden in den Bereichen gerade dieser Störstellen auf eine besonders individuen- und artenreiche Besiedlung von bodennistenden Wildbienen verschiedenster Gattungen und oft vielen Arten der Sandbienen (*Andrena* spp.) und Furchenbienen (*Lasioglossum* spp.) trifft. Ein gewisser Anteil solcher Störstellen und lückiger Vegetation ist insofern ein positives Merkmal, gerade für die gewünschte Erhaltung starker Populationen vieler blütenbesuchender Wildbienenarten.

(Martin Sorg und Michael Stevens, Haus der Natur - Biologische Station im Rhein-Kreis Neuss e.V., 2017)

Pferdeweide neben dem Jakobsweg bei Zons

Schlagwörter: [Weide \(Grünland\)](#), [Jakobsweg](#), [Biotop](#)

Ort: 41541 Dormagen - Zons

Fachsicht(en): Kulturlandschaftspflege, Naturschutz

Erfassungsmaßstab: i.d.R. 1:5.000 (größer als 1:20.000)

Erfassungsmethoden: Auswertung historischer Karten, Geländebegehung/-kartierung

Koordinate WGS84: 51° 08 2,92 N: 6° 50 36,07 O / 51,13414°N: 6,84335°O

Koordinate UTM: 32.349.113,34 m: 5.666.953,99 m

Koordinate Gauss/Krüger: 2.559.073,58 m: 5.666.908,39 m

Empfohlene Zitierweise

Urheberrechtlicher Hinweis: Der hier präsentierte Inhalt steht unter der freien Lizenz CC BY 4.0 (Namensnennung). Die angezeigten Medien unterliegen möglicherweise zusätzlichen urheberrechtlichen Bedingungen, die an diesen ausgewiesen sind.

Empfohlene Zitierweise: Martin Sorg, Michael Stevens (2017), „Pferdeweide neben dem Jakobsweg bei Zons“. In: KuLaDig, Kultur.Landschaft.Digital. URL: <https://www.kuladig.de/Objektansicht/KLD-263102> (Abgerufen: 15. Februar 2026)

Copyright © LVR



Rheinland-Pfalz

