

## Alter Friedhof in Kastel

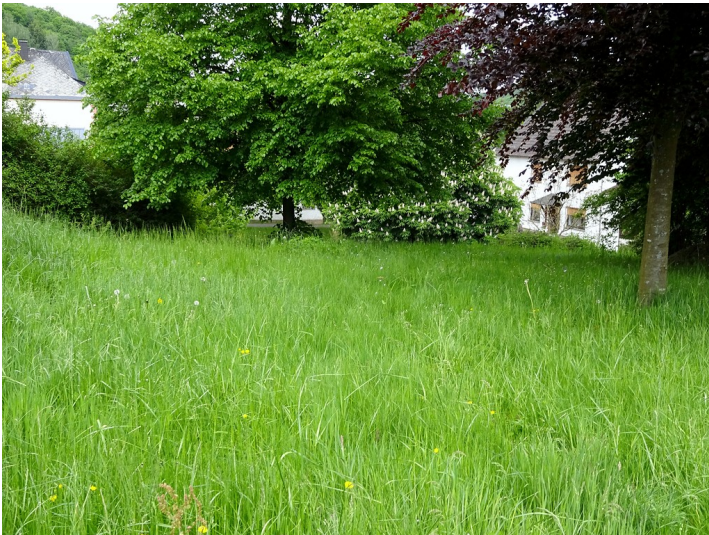
Schlagwörter: [Friedhofsmauer](#), [Friedhof](#)

Fachsicht(en): Kulturlandschaftspflege

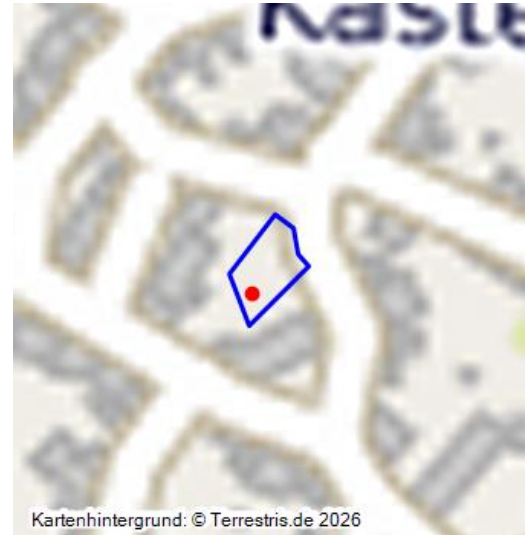
Gemeinde(n): Nonnweiler

Kreis(e): St. Wendel

Bundesland: Saarland



Ehemaliger Friedhof in Kastel (Nonnweiler) (2016)  
Fotograf/Urheber: Sabine Behrendt



Neben der St. Wilfriduskirche befindet sich der ehemalige Friedhof des Ortes. Wo heute nur noch Wiese zu sehen ist, lagen früher die Gräber der verstorbenen ortsansässigen Bürger. Die Bestatteten liegen noch heute dort, die Grabsteine und Kreuze wurden entfernt. Alte Mauerreste lassen die Friedhofsgrenzen erahnen.

Es ist unklar, ab wann diese Fläche als Friedhof diente, da die Kirche mehrfach neu gebaut wurde. Daher ist nur eine sehr grobe Schätzung für Nutzung des alten Friedhofes möglich. Die erste Kirche entstand hier um das Jahr 1300. Ab dem 18. Jahrhundert war es aus hygienischen Gründen untersagt, die Toten in der Nähe des Dorfkerns zu begraben. Außerdem wurde der Friedhof zu klein. Daher wurde die Friedhofsnutzung beendet. Ein neuer Friedhof wurde außerhalb des Ortes angelegt.

In früheren Zeiten war es üblich, die Verstorbenen in direkter Nähe zur Kirche zu bestatten. Hier war die Erde geweiht und aufgrund dessen besonders bevorzugt. Jeder Gläubige bestrebte in der Nähe der Kirche begraben zu werden. Nur äußerst wohlhabende Bewohner hatten das Privileg in der Kirche bestattet zu werden, etwa im Altarraum oder in der Kirchengruft. Daher wurden sozial schwächer gestellte Personen in den Kirchhof gelegt. Jedoch wurde längst nicht jeder auf dem Kirchhof begraben. Personen, die einen kirchlichen Ausschluss erfuhren, Kriminelle, Bettler, Gaukler oder Selbstmörder, hatten nicht das Recht auf eine Kirchhofbestattung und wurden außerhalb des Dorfes in ungeweihter Erde beerdigt.

(Sabine Behrendt, Universität Koblenz-Landau, 2016)

### Quelle

Freundliche Hinweise Ortsansässiger.

### Internet

[de.wikipedia.org](https://de.wikipedia.org): Friedhof (abgerufen am 25.10.2016)

[de.wikipedia.org](https://de.wikipedia.org): St. Wilfridus (abgerufen am 25.10.2016)

Alter Friedhof in Kastel

**Schlagwörter:** Friedhofsmauer, Friedhof

**Straße / Hausnummer:** Buweilerstraße 1

**Ort:** 66620 Nonnweiler - Kastel

**Fachsicht(en):** Kulturlandschaftspflege

**Gesetzlich geschütztes Kulturdenkmal:** Kein

**Erfassungsmaßstab:** i.d.R. 1:5.000 (größer als 1:20.000)

**Erfassungsmethoden:** Geländebegehung/-kartierung, mündliche Hinweise Ortsansässiger, Ortskundiger

**Historischer Zeitraum:** Beginn 1300 bis 1699, Ende 1700 bis 1799

**Koordinate WGS84:** 49° 34 13,15 N: 6° 58 6,06 O / 49,57032°N: 6,96835°O

**Koordinate UTM:** 32.353.108,86 m: 5.492.841,31 m

**Koordinate Gauss/Krüger:** 2.570.087,19 m: 5.493.068,38 m

Empfohlene Zitierweise

**Urheberrechtlicher Hinweis:** Der hier präsentierte Inhalt ist urheberrechtlich geschützt. Die angezeigten Medien unterliegen möglicherweise zusätzlichen urheberrechtlichen Bedingungen, die an diesen ausgewiesen sind.

**Empfohlene Zitierweise:** „Alter Friedhof in Kastel“. In: KuLaDig, Kultur.Landschaft.Digital. URL: <https://www.kuladig.de/Objektansicht/KLD-252764> (Abgerufen: 20. Mai 2026)

Copyright © LVR



Rheinland-Pfalz

