

## Soldatengedenkkreuz Seibersbacherstraße

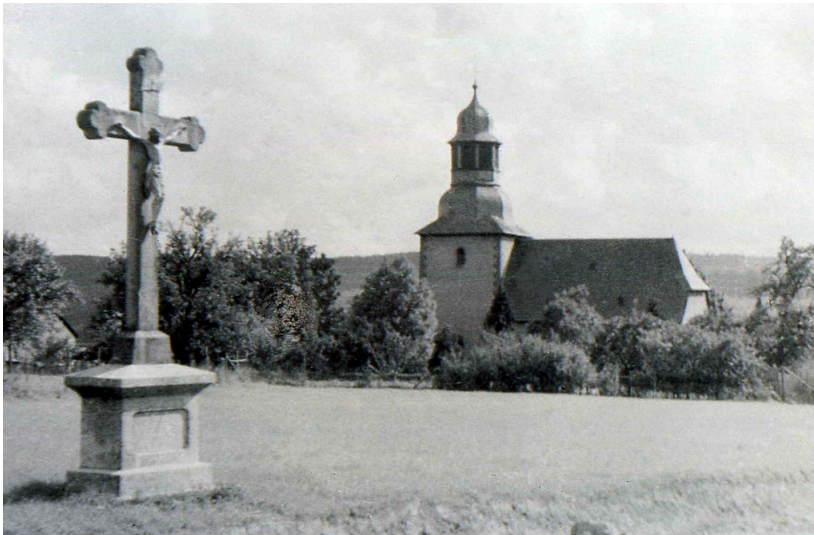
Schlagwörter: [Gedenkkreuz](#)

Fachsicht(en): Kulturlandschaftspflege

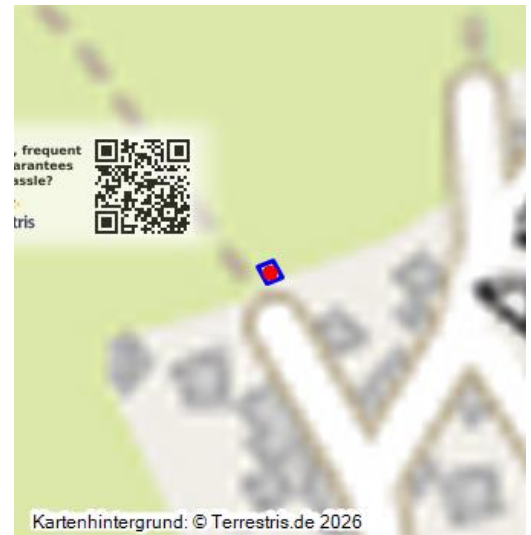
Gemeinde(n): Dörrebach

Kreis(e): Bad Kreuznach

Bundesland: Rheinland-Pfalz



Gedenkkreuz an der Seibersbacher Straße (um 1920)  
Fotograf/Urheber: unbekannt



In der Nähe der [evangelischen Kirche](#), schräg gegenüber der [Herz-Jesu-Kapelle](#), befindet sich ein Soldatengedenkkreuz. Das aus Stein erbaute, ca. 4 Meter hohe und über einen Meter breite Kreuz zeigt den Gekreuzigten.

Der Sockel hat folgende, heute nur noch schwer zu entziffernde Inschrift: „Zum Dank von den heimgekehrten Kriegern von 1870-71 (unlesbar, dann ein Staurogramm, d.h. ein „Ein-Buchstaben-Kreuz“ als Symbol für Jesus Christus) 1914-18, (unlesbar).

Mit dem Kreuz wird den Soldaten gedacht, die aus dem Deutsch-Französischen Krieg und aus dem Ersten Weltkrieg heimkehrten. Denkmäler, die an das Jahr 1870/71 erinnern, beziehen sich weniger auf die Soldaten, die im Krieg ihr Leben ließen, sondern wollen vielmehr eine Ehrung der heimgekehrten Kriegsteilnehmer vornehmen.

Das Gedenkkreuz wirkt heute durch Verwitterungsprozesse und Moosbefall alt und ungepflegt. Die Gedenktafel am Sockel des Kreuzes ist schwer lesbar.

(Sabine Behrendt, Universität Koblenz-Landau, 2016)

### Internet

[de.wikipedia.org](https://de.wikipedia.org) Kriegerdenkmal (abgerufen 10.09.2016)

Soldatengedenkkreuz Seibersbacherstraße

**Schlagwörter:** [Gedenkkreuz](#)

**Straße / Hausnummer:** Seibersbacherstraße 21

**Ort:** 55444 Dörrebach

**Fachsicht(en):** Kulturlandschaftspflege

**Erfassungsmaßstab:** i.d.R. 1:5.000 (größer als 1:20.000)

**Erfassungsmethoden:** Geländebegehung/-kartierung

**Historischer Zeitraum:** Beginn 1918

**Koordinate WGS84:** 49° 56 54,84 N: 7° 43 10,82 O / 49,94857°N: 7,71967°O

**Koordinate UTM:** 32.408.146,05 m: 5.533.697,68 m

**Koordinate Gauss/Krüger:** 3.408.184,51 m: 5.535.471,76 m

Empfohlene Zitierweise

**Urheberrechtlicher Hinweis:** Der hier präsentierte Inhalt ist urheberrechtlich geschützt. Die angezeigten Medien unterliegen möglicherweise zusätzlichen urheberrechtlichen Bedingungen, die an diesen ausgewiesen sind.

**Empfohlene Zitierweise:** „Soldatengedenkkreuz Seibersbacherstraße“. In: KuLaDig, Kultur.Landschaft.Digital. URL: <https://www.kuladig.de/Objektansicht/KLD-252716> (Abgerufen: 11. Juni 2026)

Copyright © LVR



RheinlandPfalz

