

# Siegburger Fischteiche (Kulturlandschaftsbereich Regionalplan Köln 447)

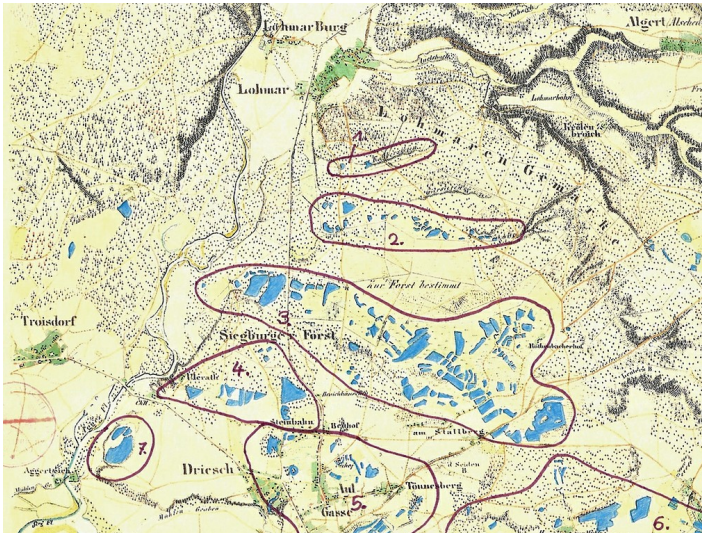
Schlagwörter: Kulturlandschaftsbereich, Fischteich, Moor, Niederwald, Hohlweg, Steinbruch, Grabhügel

Fachsicht(en): Kulturlandschaftspflege, Denkmalpflege, Landeskunde, Raumplanung, Archäologie

Gemeinde(n): Lohmar, Siegburg

Kreis(e): Rhein-Sieg-Kreis

Bundesland: Nordrhein-Westfalen



Die Teichlandschaft im Gebiet der "Bergischen Heideterrasse" zwischen Lohmar und Siegburg, markiert auf dem entsprechenden Ausschnitt der Preußischen Uraufnahme von um 1845 (Ralf Schneider, 2014).  
Fotograf/Urheber: Ralf Schneider



Kartenhintergrund: © Terrestris.de 2026

Die **Siegburger Fischteiche** sind hier beschrieben als bedeutsamer Kulturlandschaftsbereich (KLB) wie im Fachbeitrag Kulturlandschaft zum Regionalplan Köln. Die wertbestimmenden Merkmale der historischen Kulturlandschaft werden für die Maßstabsebene der Regionalplanung kurz zusammengefasst und charakterisiert.

Ausgedehntes Teichsystem mit Gräben im Wald (teilweise trocken gefallen); ehemalige Abgrabungen, Moor- und Niederwaldreste, **Hohlwege**, Steinbruch. – Auf der Hochfläche zwischen den Talauen eisenzeitliches Grabhügelfeld (Bodendenkmal).

Kulturlandschaftliches und denkmalpflegerisches Ziel im Rahmen der Regionalplanung ist eine erhaltende Kulturlandschaftsentwicklung, insbesondere

- Bewahren des Kulturlandschaftsgefüges
- Bewahren überlieferter naturnaher Landschaftselemente und -strukturen

Aus: Landschaftsverband Rheinland (Hrsg.): Fachbeitrag Kulturlandschaft zum Regionalplan Köln. Erhaltende Kulturlandschaftsentwicklung, Köln 2016.

## Internet

Fachbeitrag Kulturlandschaft zum Regionalplan Köln (abgerufen am 01.10.2016)

## Literatur

**Landschaftsverband Rheinland (Hrsg.) (2016):** Fachbeitrag Kulturlandschaft zum Regionalplan Köln. Erhaltende Kulturlandschaftsentwicklung. S. 264, Köln.

Siegburger Fischteiche (Kulturlandschaftsbereich Regionalplan Köln 447)

**Schlagwörter:** Kulturlandschaftsbereich, Fischteich, Moor, Niederwald, Hohlweg, Steinbruch, Grabhügel

**Fachsicht(en):** Kulturlandschaftspflege, Denkmalpflege, Landeskunde, Raumplanung, Archäologie

**Erfassungsmaßstab:** i.d.R. 1:25.000 (kleiner als 1:20.000)

**Erfassungsmethoden:** Literatursauswertung

**Historischer Zeitraum:** Beginn 2016

**Koordinate WGS84:** 50° 49 13,09 N: 7° 13 40,32 O / 50,8203°N: 7,22787°O

**Koordinate UTM:** 32.375.174,43 m: 5.631.338,76 m

**Koordinate Gauss/Krüger:** 2.586.568,09 m: 5.632.375,06 m

Empfohlene Zitierweise

**Urheberrechtlicher Hinweis:** Der hier präsentierte Inhalt ist urheberrechtlich geschützt. Die angezeigten Medien unterliegen möglicherweise zusätzlichen urheberrechtlichen Bedingungen, die an diesen ausgewiesen sind.

**Empfohlene Zitierweise:** „Siegburger Fischteiche (Kulturlandschaftsbereich Regionalplan Köln 447)“. In: KuLaDig, Kultur.Landschaft.Digital. URL: <https://www.kuladig.de/Objektansicht/KLD-252368> (Abgerufen: 21. Februar 2026)

Copyright © LVR

