

## Marienburg (Kulturlandschaftsbereich Regionalplan Köln 366)

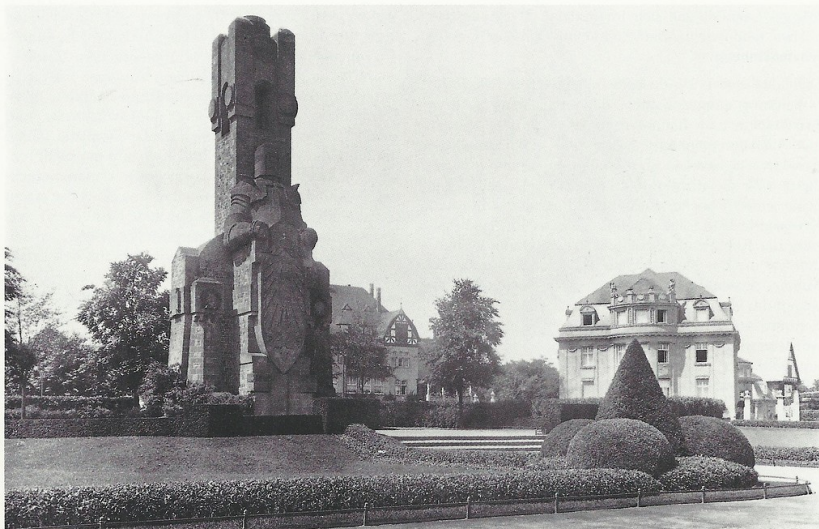
Schlagwörter: [Kulturlandschaftsbereich](#), [Villenviertel](#)

Fachsicht(en): Kulturlandschaftspflege, Denkmalpflege, Landeskunde, Raumplanung

Gemeinde(n): Köln

Kreis(e): Köln

Bundesland: Nordrhein-Westfalen



Der Bismarckturm und die Villen Bayenthalgürtel 4 (rechts) und 6 (links) in Köln-Marienburg um 1909.



**Marienburg** ist hier beschrieben als bedeutsamer Kulturlandschaftsbereich (KLB) wie im Fachbeitrag Kulturlandschaft zum Regionalplan Köln. Die wertbestimmenden Merkmale der historischen Kulturlandschaft werden für die Maßstabsebene der Regionalplanung kurz zusammengefasst und charakterisiert.

Großbürgerliches Villenquartier am Rhein aus dem 19./20. Jahrhundert (Vereinigung 2010).

Kulturlandschaftliches und denkmalpflegerisches Ziel im Rahmen der Regionalplanung ist eine erhaltende Kulturlandschaftsentwicklung, insbesondere

- Bewahren und Sichern der Elemente und Strukturen, von Ansichten und Sichträumen von historischen Stadt- und Ortskernen sowie des industriekulturellen Erbes

Aus: Landschaftsverband Rheinland (Hrsg.): Fachbeitrag Kulturlandschaft zum Regionalplan Köln. Erhaltende Kulturlandschaftsentwicklung, Köln 2016.

### Internet

[Fachbeitrag Kulturlandschaft zum Regionalplan Köln](#) (abgerufen am 01.10.2016)

#### Literatur

**Landschaftsverband Rheinland (Hrsg.) (2016):** Fachbeitrag Kulturlandschaft zum Regionalplan Köln. Erhaltende Kulturlandschaftsentwicklung. S. 239, Köln.

Marienburg (Kulturlandschaftsbereich Regionalplan Köln 366)

**Schlagwörter:** Kulturlandschaftsbereich, Villenviertel

**Fachsicht(en):** Kulturlandschaftspflege, Denkmalpflege, Landeskunde, Raumplanung

**Erfassungsmaßstab:** i.d.R. 1:25.000 (kleiner als 1:20.000)

**Erfassungsmethoden:** Literaturlauswertung

**Historischer Zeitraum:** Beginn 2016

**Koordinate WGS84:** 50° 54 0,98 N: 6° 58 25,5 O / 50,90027°N: 6,97375°O

**Koordinate UTM:** 32.357.520,28 m: 5.640.690,35 m

**Koordinate Gauss/Krüger:** 2.568.544,22 m: 5.641.004,06 m

Empfohlene Zitierweise

**Urheberrechtlicher Hinweis:** Der hier präsentierte Inhalt ist urheberrechtlich geschützt. Die angezeigten Medien unterliegen möglicherweise zusätzlichen urheberrechtlichen Bedingungen, die an diesen ausgewiesen sind.

**Empfohlene Zitierweise:** „Marienburg (Kulturlandschaftsbereich Regionalplan Köln 366)“. In: KuLaDig, Kultur.Landschaft.Digital. URL: <https://www.kuladig.de/Objektansicht/KLD-252323> (Abgerufen: 17. Februar 2026)

Copyright © LVR



Rheinland-Pfalz

