

Olbrück (Kulturlandschaftsbereich Regionalplan Köln 296)

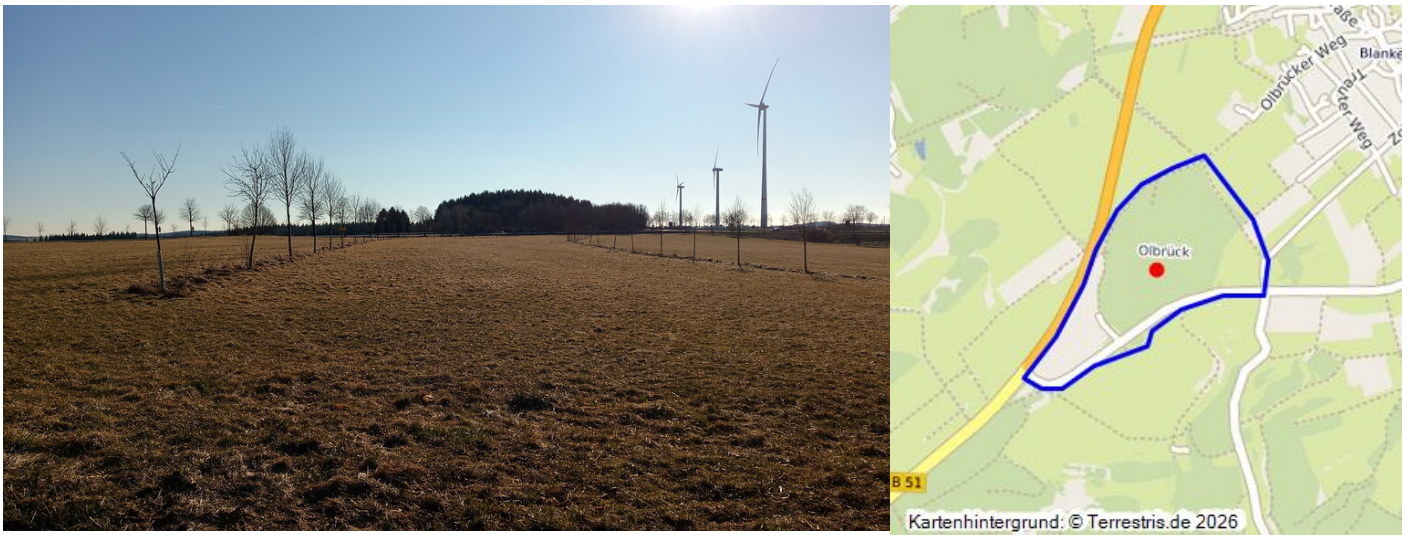
Schlagwörter: Kulturlandschaftsbereich, Laubwald, Wallhecke, Solitärbaum, Pinge, Grenzstein, Schanze (Befestigungsanlage)

Fachsicht(en): Kulturlandschaftspflege, Denkmalpflege, Landeskunde, Raumplanung, Archäologie

Gemeinde(n): Blankenheim (Nordrhein-Westfalen)

Kreis(e): Euskirchen

Bundesland: Nordrhein-Westfalen



Römerstraße am Olbrückwald (2022)
Fotograf/Urheber: Annette Schwabe

Olbrück ist hier beschrieben als bedeutsamer Kulturlandschaftsbereich (KLB) wie im Fachbeitrag Kulturlandschaft zum Regionalplan Köln. Die wertbestimmenden Merkmale der historischen Kulturlandschaft werden für die Maßstabsebene der Regionalplanung kurz zusammengefasst und charakterisiert.

Persistenter Buchenaltwald, Wallhecke, *Hubertusbuche* und Wegekreuz. – Römische Straßen, Abschnitte der Verbindung zwischen Bonn bzw. Nettersheim und Schmidtheim; Pingen und Grenzsteine als Relikte römischen und mittelalterlichen Bergbaus; österreichische Schanze, Ende 18. Jahrhundert als Gegenmaßnahme kaiserlicher Truppen gegen französische Invasionstruppen.

Kulturlandschaftliches und denkmalpflegerisches Ziel im Rahmen der Regionalplanung ist eine erhaltende Kulturlandschaftsentwicklung, insbesondere

- Bewahren des Kulturlandschaftsgefüges
- Bewahren und Sichern archäologischer und paläontologischer Bodendenkmäler in ihrem Kontext

Aus: Landschaftsverband Rheinland (Hrsg.): Fachbeitrag Kulturlandschaft zum Regionalplan Köln. Erhaltende Kulturlandschaftsentwicklung, Köln 2016.

Internet

Fachbeitrag Kulturlandschaft zum Regionalplan Köln (abgerufen am 01.10.2016)

Literatur

Landschaftsverband Rheinland (Hrsg.) (2016): Fachbeitrag Kulturlandschaft zum Regionalplan Köln. Erhaltende Kulturlandschaftsentwicklung. S. 220, Köln.

Olbrück (Kulturlandschaftsbereich Regionalplan Köln 296)

Schlagwörter: Kulturlandschaftsbereich, Laubwald, Wallhecke, Solitärbaum, Pinge, Grenzstein, Schanze (Befestigungsanlage)

Fachsicht(en): Kulturlandschaftspflege, Denkmalpflege, Landeskunde, Raumplanung, Archäologie

Erfassungsmaßstab: i.d.R. 1:25.000 (kleiner als 1:20.000)

Erfassungsmethoden: Literaturlauswertung

Historischer Zeitraum: Beginn 2016

Koordinate WGS84: 50° 25 56,96 N: 6° 36 46,96 O / 50,43249°N: 6,61304°O

Koordinate UTM: 32.330.482,54 m: 5.589.441,21 m

Koordinate Gauss/Krüger: 2.543.601,02 m: 5.588.695,04 m

Empfohlene Zitierweise

Urheberrechtlicher Hinweis: Der hier präsentierte Inhalt ist urheberrechtlich geschützt. Die angezeigten Medien unterliegen möglicherweise zusätzlichen urheberrechtlichen Bedingungen, die an diesen ausgewiesen sind.

Empfohlene Zitierweise: „Olbrück (Kulturlandschaftsbereich Regionalplan Köln 296)“. In: KuLaDig, Kultur.Landschaft.Digital. URL: <https://www.kuladig.de/Objektansicht/KLD-252238> (Abgerufen: 11. Juni 2026)

Copyright © LVR



Rheinland-Pfalz



Rheinischer Verein
Für Denkmalpflege und Landschaftsschutz