

Kessenich (Kulturlandschaftsbereich Regionalplan Köln 252)

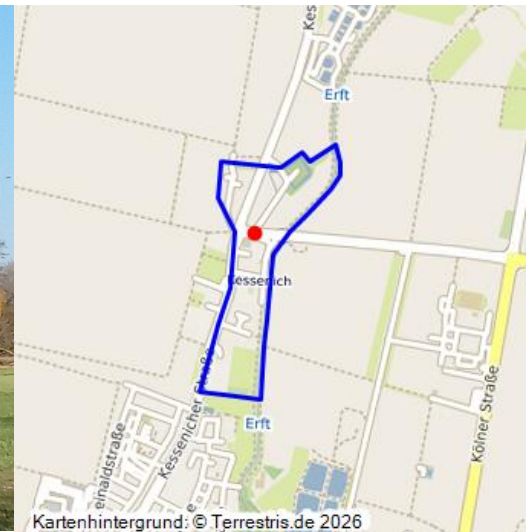
Schlagwörter: [Kulturlandschaftsbereich](#), [Wasserburg](#), [Hof \(Landwirtschaft\)](#), [Weiler](#)

Fachsicht(en): Kulturlandschaftspflege, Denkmalpflege, Landeskunde, Raumplanung

Gemeinde(n): Euskirchen

Kreis(e): Euskirchen

Bundesland: Nordrhein-Westfalen



Burg Kessenich (2022)
Fotograf/Urheber: Annette Schwabe

Kessenich ist hier beschrieben als bedeutsamer Kulturlandschaftsbereich (KLB) wie im Fachbeitrag Kulturlandschaft zum Regionalplan Köln. Die wertbestimmenden Merkmale der historischen Kulturlandschaft werden für die Maßstabsebene der Regionalplanung kurz zusammengefasst und charakterisiert.

Weiler mit großen historischen Höfen und Burganlage:

Burg Kessenich, eine ehemals zweiteilige [Wasserburg](#) mit dreiflügeliger Vorburg an der Erft (14./16./19. Jahrhundert); Außengräben erhalten, Gartenanlage mit altem Baumbestand.

Höfe im Ort: *Barthelshof* (ab 1806, früher *Plettenberger Hof*), Bausubstanz des 19. Jahrhunderts, ehemalige Wassergräben eingeebnet; im Süden *Gut Friedrichsruh*, um 1890, repräsentative dreiteilige [Backstein-Hofanlage](#), umgeben von Park mit Backsteinumfassungsmauer.

Kulturlandschaftliches und denkmalpflegerisches Ziel im Rahmen der Regionalplanung ist eine erhaltende Kulturlandschaftsentwicklung, insbesondere

- Bewahren und Sichern der Elemente und Strukturen, von Ansichten und Sichträumen von historischen Stadt- und Ortskernen sowie des industriekulturellen Erbes

Aus: Landschaftsverband Rheinland (Hrsg.): Fachbeitrag Kulturlandschaft zum Regionalplan Köln. Erhaltende Kulturlandschaftsentwicklung, Köln 2016.

Internet

[Fachbeitrag Kulturlandschaft zum Regionalplan Köln](#) (abgerufen am 01.10.2016)

Landschaftsverband Rheinland (Hrsg.) (2016): Fachbeitrag Kulturlandschaft zum Regionalplan Köln. Erhaltende Kulturlandschaftsentwicklung. S. 201, Köln.

Kessenich (Kulturlandschaftsbereich Regionalplan Köln 252)

Schlagwörter: Kulturlandschaftsbereich, Wasserburg, Hof (Landwirtschaft), Weiler

Fachsicht(en): Kulturlandschaftspflege, Denkmalpflege, Landeskunde, Raumplanung

Erfassungsmaßstab: i.d.R. 1:25.000 (kleiner als 1:20.000)

Erfassungsmethoden: Literatursauswertung

Historischer Zeitraum: Beginn 2016

Koordinate WGS84: 50° 40 50,79 N: 6° 47 41,76 O / 50,68077°N: 6,79493°O

Koordinate UTM: 32.344.219,54 m: 5.616.646,39 m

Koordinate Gauss/Krüger: 2.556.227,94 m: 5.616.436,16 m

Empfohlene Zitierweise

Urheberrechtlicher Hinweis: Der hier präsentierte Inhalt ist urheberrechtlich geschützt. Die angezeigten Medien unterliegen möglicherweise zusätzlichen urheberrechtlichen Bedingungen, die an diesen ausgewiesen sind.

Empfohlene Zitierweise: „Kessenich (Kulturlandschaftsbereich Regionalplan Köln 252)“. In: KuLaDig, Kultur.Landschaft.Digital. URL: <https://www.kuladig.de/Objektansicht/KLD-252221> (Abgerufen: 11. Februar 2026)

Copyright © LVR



Rheinland-Pfalz

