

# Wallfahrtskapelle bei Birgelen (Kulturlandschaftsbereich Regionalplan Köln 015)

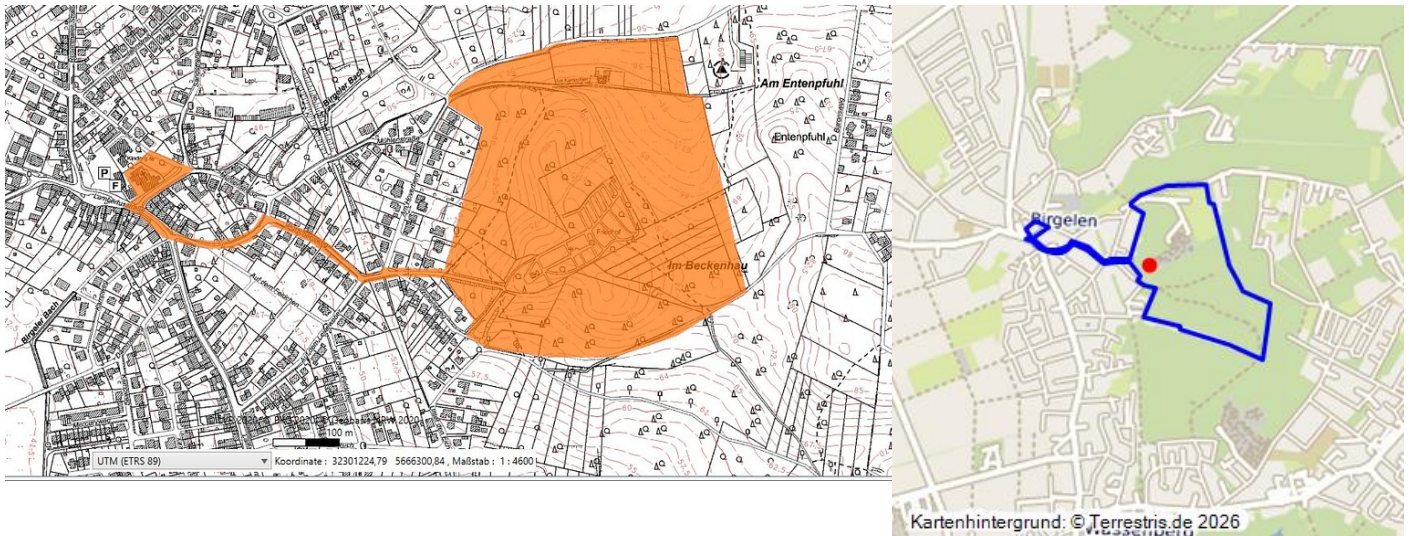
Schlagwörter: Kulturlandschaftsbereich, Wallfahrtskapelle, Quelle (Gewässer), Kreuzweg, Kreuzwegstation

Fachsicht(en): Kulturlandschaftspflege, Denkmalpflege, Landeskunde, Raumplanung

Gemeinde(n): Wassenberg

Kreis(e): Heinsberg

Bundesland: Nordrhein-Westfalen



Screenshot von der alten Geometrie (2016) des bedeutsamen Kulturlandschaftsbereiches Wallfahrtskapelle bei Birgelen (KLB Regionalplan Köln 015)  
Fotograf/Urheber: Nicole Schmitz

Die Wallfahrtskapelle Birgelen und ihr Umfeld sind hier beschrieben als bedeutsamer Kulturlandschaftsbereich (KLB) wie im Fachbeitrag Kulturlandschaft zum Regionalplan Köln. Die wertbestimmenden Merkmale der historischen Kulturlandschaft werden für die Maßstabebene der Regionalplanung kurz zusammengefasst und charakterisiert.

Niederwaldbereich zwischen Birgelen und Wassenberg, darin Wallfahrtsweg „Pützchensweg“ mit 14 Kreuzwegstationen (1910) zum *Birgelener Pützchen*, Wallfahrtskapelle (1860/1933, Arch. Bernhard Rotterdam) über dem Willibrordusbrunnen. Friedhofskapelle (1872) auf dem Standort der alten Bergkirche (8. Jh.) mit Waldfriedhof, historischen Grabsteinen und Hohlwegstrukturen.

Kulturlandschaftliches und denkmalpflegerisches Ziel im Rahmen der Regionalplanung ist eine erhaltende Kulturlandschaftsentwicklung, insbesondere

- Bewahren des Kulturlandschaftsgefüges
- Achten von Ereignisorten

Nachtrag zu: Landschaftsverband Rheinland (Hrsg.): Fachbeitrag Kulturlandschaft zum Regionalplan Köln. Erhaltende Kulturlandschaftsentwicklung, Köln 2016. Der bedeutsame Kulturlandschaftsbereich Wallfahrtskapelle bei Birgelen (Kulturlandschaftsbereich Regionalplan Köln 015) wurde aufgrund neuer fachlicher Erkenntnisse im Jahr 2019 in Geometrie und Beschreibungstext angepasst.

## Internet

Fachbeitrag Kulturlandschaft zum Regionalplan Köln (abgerufen am 01.10.2016)

### Literatur

**Landschaftsverband Rheinland (Hrsg.) (2016):** Fachbeitrag Kulturlandschaft zum Regionalplan Köln. Erhaltende Kulturlandschaftsentwicklung. Köln.

Wallfahrtskapelle bei Birgelen (Kulturlandschaftsbereich Regionalplan Köln 015)

**Schlagwörter:** Kulturlandschaftsbereich, Wallfahrtskapelle, Quelle (Gewässer), Kreuzweg, Kreuzwegstation

**Fachsicht(en):** Kulturlandschaftspflege, Denkmalpflege, Landeskunde, Raumplanung

**Erfassungsmaßstab:** i.d.R. 1:25.000 (kleiner als 1:20.000)

**Erfassungsmethoden:** Literaturlauswertung

**Historischer Zeitraum:** Beginn 2016

**Koordinate WGS84:** 51° 06 43,29 N: 6° 09 34,85 O / 51,11202°N: 6,15968°O

**Koordinate UTM:** 32.301.193,37 m: 5.666.119,61 m

**Koordinate Gauss/Krüger:** 2.511.225,95 m: 5.664.121,02 m

### Empfohlene Zitierweise

**Urheberrechtlicher Hinweis:** Der hier präsentierte Inhalt ist urheberrechtlich geschützt. Die angezeigten Medien unterliegen möglicherweise zusätzlichen urheberrechtlichen Bedingungen, die an diesen ausgewiesen sind.

**Empfohlene Zitierweise:** „Wallfahrtskapelle bei Birgelen (Kulturlandschaftsbereich Regionalplan Köln 015)“. In: KuLaDig, Kultur.Landschaft.Digital. URL: <https://www.kuladig.de/Objektansicht/KLD-252022> (Abgerufen: 10. Februar 2026)

Copyright © LVR



Rheinland-Pfalz

