

Strunder Mühle in Dellbrück

Strundener Mühle

Schlagwörter: [Wassermühle](#), [Wohnhaus](#)

Fachsicht(en): Kulturlandschaftspflege

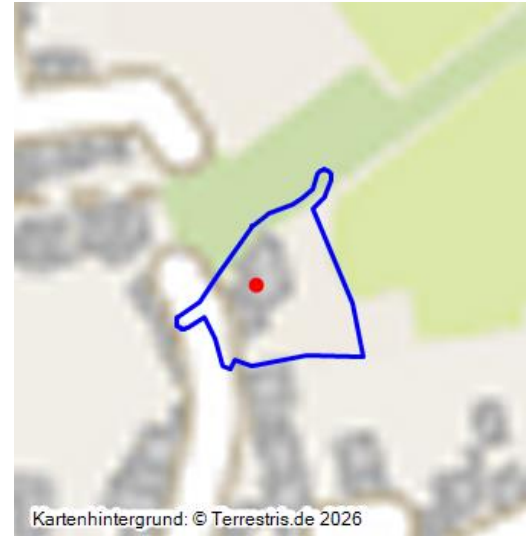
Gemeinde(n): Köln

Kreis(e): Köln

Bundesland: Nordrhein-Westfalen



Im Bergischen Stil erbautes Hauptgebäude der Strunder Mühle in Dellbrück (2024)
Fotograf/Urheber: Carolin Ehret



Kartenhintergrund: © Terrestris.de 2026

Die Geschichte der Strunder Mühle wird von einigen Funktionsveränderungen gekennzeichnet. Sie wurde bereits 1380 als Tuchwalkmühle urkundlich erwähnt. Eine Erwähnung als Pleißmühle in „Strundorf“ gibt es 1605. In einer Erwähnung von 1613 wird sie als Farbholzmühle und 1773 als Follmühle (Walkmühle) bezeichnet. Die heutige Bausubstanz datiert von 1800.

Die Wassermühle wurde in der Nacht vom 23.-24. Oktober 1811 von französischen Soldaten zerstört. 1821 war sie bereits wieder aufgebaut und als Lohe- und Tabaksmühle in Betrieb. Die Mühle wurde nach 1900 stillgelegt. Nach einem Altfoto von 1906 ist das unterschlächtige Wasserrad noch zu sehen, das heute nicht mehr vorhanden ist.

Nach einem relativ langen Leerstand und einem Brand erwarb der Architekt Franz Sommer 1966 das Anwesen bei einer Versteigerung. Er renovierte das Mühlengebäude 1968-1969 und baute es zum Wohnhaus um (Schulte 1973, S. 200). Der Mühlengraben und Mühlenteich sind nicht mehr auf der aktuellen Ausgabe der topographischen Karten eingetragen.

(Peter Burggraaff, Universität Koblenz-Landau und Klaus-Dieter Kleefeld, LVR-Redaktion KuLaDig, 2016)

Internet

www.rheinische-industriekultur.de: Strundener Mühle (abgerufen 07.03.2018)

Literatur

Schulte, Frank (1979): Die Mühlen an der Strunde. (Schriftenreihe des Bergischen Geschichtsvereins Abteilung Rheinisch-Bergischer Kreis, Band 2.) Bergisch Gladbach.

Schulte, Frank (1973): Der Strunderbach und seine Mühlen. In: Die Bürgermeisterei Merheim im Wandel der Zeit, Band 1, S. 158-223. Köln-Dellbrück.

Strunder Mühle in Dellbrück

Schlagwörter: Wassermühle, Wohnhaus

Straße / Hausnummer: Mühlenhofsweg 17

Ort: 51067 Köln - Dellbrück

Fachsicht(en): Kulturlandschaftspflege

Erfassungsmaßstab: i.d.R. 1:5.000 (größer als 1:20.000)

Erfassungsmethoden: Auswertung historischer Schriften, Auswertung historischer Karten, Literatursauswertung, Geländebegehung/-kartierung, Fernerkundung

Historischer Zeitraum: Beginn 1500

Koordinate WGS84: 50° 58 20,62 N: 7° 05 33,14 O / 50,9724°N: 7,09254°O

Koordinate UTM: 32.366.079,93 m: 5.648.487,23 m

Koordinate Gauss/Krüger: 2.576.781,67 m: 5.649.144,33 m

Empfohlene Zitierweise

Urheberrechtlicher Hinweis: Der hier präsentierte Inhalt ist urheberrechtlich geschützt. Die angezeigten Medien unterliegen möglicherweise zusätzlichen urheberrechtlichen Bedingungen, die an diesen ausgewiesen sind.

Empfohlene Zitierweise: „Strunder Mühle in Dellbrück“. In: KuLaDig, Kultur.Landschaft.Digital. URL: <https://www.kuladig.de/Objektansicht/KLD-247176> (Abgerufen: 13. Februar 2026)

Copyright © LVR

