

## Rote Brücke in Loope

Schlagwörter: [Brücke \(Bauwerk\)](#)

Fachsicht(en): Kulturlandschaftspflege

Gemeinde(n): Engelskirchen

Kreis(e): Oberbergischer Kreis

Bundesland: Nordrhein-Westfalen

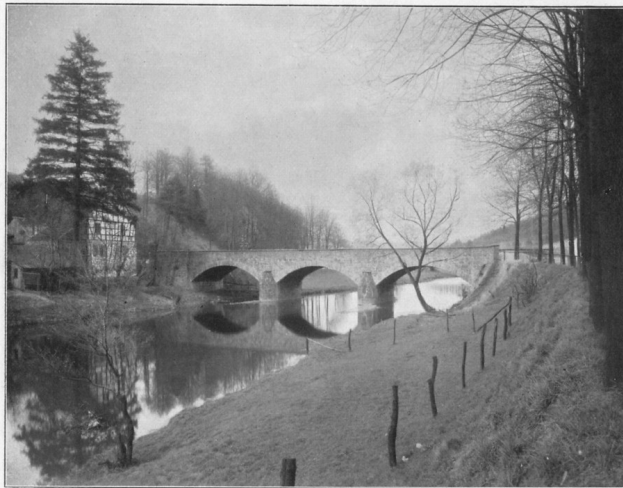
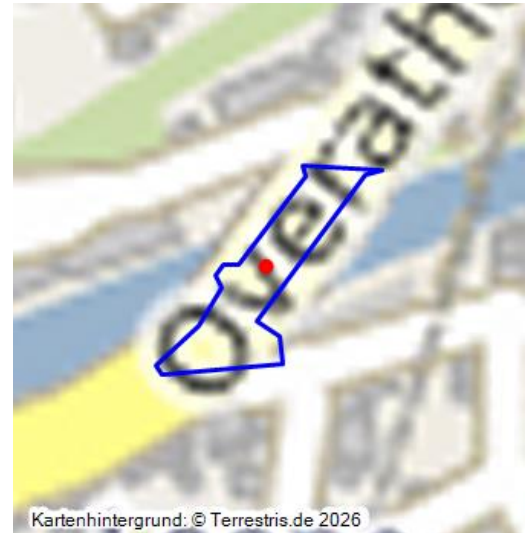


Abb. 9. Aggerbrücke bei Loope (Kreis Wipperfürth). *Phot. Herrmann & Klein.*

Aggerbrücke bei Loope (1910)



Kartenhintergrund: © Terrestris.de 2026

Mit dem Bau der Cöln-Olpener-Chaussee in den 1830er Jahren erhielt Loope endlich eine Brücke über die Agger. Die „Alte Steinbrücke“ verlief zwischen Hotel Rödder und dem Fachwerkhaus. Sie erlebte auf ihrer Trasse fröhliche Feste und zu ihren Füßen schöne Kahnfahrten.

Die fast rechtwinklige Auffahrt war jedoch auch Ursache für zahlreiche Unfälle. Ende des Zweiten Weltkrieges wurde die alte Brücke gesprengt. Hölzerne Notbrücken halfen bis zur Einweihung einer neuen Brücke im Mai 1949, die 42 Jahre halten sollte. Die heutige „Rote Brücke“ mit passenden Laternen und Pavillon ersetzte diese wiederum 1991 im Zuge der Umgestaltung der Bundesstraße.

(Bürger- und Verschönerungsverein Loope e. V. in Zusammenarbeit mit der Biologischen Station Oberberg, 2015. Erstellt im Rahmen des Projektes „Hecke, Hohlweg, Heimat – Kulturlandschaftsvermittlung analog und digital“. Ein Projekt im Rahmen des LVR-Netzwerks Landschaftliche Kulturpflege.)

### Rote Brücke in Loope

**Schlagwörter:** [Brücke \(Bauwerk\)](#)

**Straße / Hausnummer:** Overrather Straße

**Ort:** 51766 Engelskirchen - Loope

**Fachsicht(en):** Kulturlandschaftspflege

**Erfassungsmaßstab:** i.d.R. 1:5.000 (größer als 1:20.000)

**Erfassungsmethoden:** mündliche Hinweise Ortsansässiger, Ortskundiger

**Historischer Zeitraum:** Beginn 1830

**Koordinate WGS84:** 50° 58 33,65 N: 7° 22 6,27 O / 50,97601°N: 7,36841°O

**Koordinate UTM:** 32.385.456,05 m: 5.648.424,60 m

**Koordinate Gauss/Krüger:** 2.596.150,06 m: 5.649.870,17 m

## Empfohlene Zitierweise

**Urheberrechtlicher Hinweis:** Der hier präsentierte Inhalt ist urheberrechtlich geschützt. Die angezeigten Medien unterliegen möglicherweise zusätzlichen urheberrechtlichen Bedingungen, die an diesen ausgewiesen sind.

**Empfohlene Zitierweise:** Bürger- und Verschönerungsverein Loope e. V. (2015), Biologischen Station Oberberg (2015), „Rote Brücke in Loope“. In: KuLaDig, Kultur.Landschaft.Digital. URL: <https://www.kuladig.de/Objektansicht/KLD-244547> (Abgerufen: 25. Juni 2026)

Copyright © LVR



Rheinland-Pfalz

