

Schacht und Tagesanlagen der Grube Neue Sorge II (1880-ca. 1920)

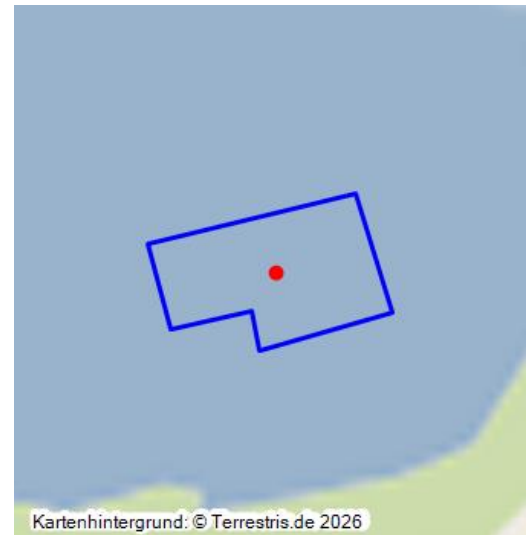
Schlagwörter: [Tagesanlage](#)

Fachsicht(en): Denkmalpflege

Gemeinde(n): Zeitz

Kreis(e): Burgenlandkreis

Bundesland: Sachsen-Anhalt



Schacht und Tagesanlagen der Grube Neue Sorge II; 1880–ca. 1920; Tiefbaugrube der Zeitzer Paraffin- und Solarölfabrik AG; ab 1881 mit Beladestation der Seilbahn; Gebäude vollständig abgetragen, Werksgelände devastiert und vom Tagebau Grube Neue Sorge III überbaggert.

Datierung:

- 1880 - ca. 1920

Quellen/Literaturangaben:

- Geologische Grundkarte 4938 Zeitz 1904; Mtbl. 4938 Zeitz 1912, 1924
- Otfried Wagenbreth, Die Braunkohlenindustrie in Mitteldeutschland. Geologie, Geschichte, Sachzeugen. Markkleeberg 2011, 233.

BKM-Nummer: 44000635

Schacht und Tagesanlagen der Grube Neue Sorge II (1880-ca. 1920)

Schlagwörter: [Tagesanlage](#)

Ort: Zeitz

Fachsicht(en): Denkmalpflege

Erfassungsmaßstab: Keine Angabe

Erfassungsmethoden: Übernahme aus externer Fachdatenbank

Koordinate WGS84: 51° 04 42,89 N: 12° 05 29,81 O / 51,07858°N: 12,09161°O

Koordinate UTM: 33.296.282,93 m: 5.662.587,75 m

Koordinate Gauss/Krüger: 4.506.525,59 m: 5.660.389,83 m

Empfohlene Zitierweise

Urheberrechtlicher Hinweis: Der hier präsentierte Inhalt steht unter der freien Lizenz dl-by-de/2.0 (Namensnennung). Die angezeigten Medien unterliegen möglicherweise zusätzlichen urheberrechtlichen Bedingungen, die an diesen ausgewiesen sind.

Empfohlene Zitierweise: „Schacht und Tagesanlagen der Grube Neue Sorge II (1880-ca. 1920)“. In: KuLaDig, Kultur.Landschaft.Digital. URL: <https://www.kuladig.de/Objektansicht/BKM-44000635> (Abgerufen: 6. April 2026)

Copyright © LVR



Rheinland-Pfalz

