

Zwei Schächte im Fiskalischen Pachtfeld II (1861-1913)

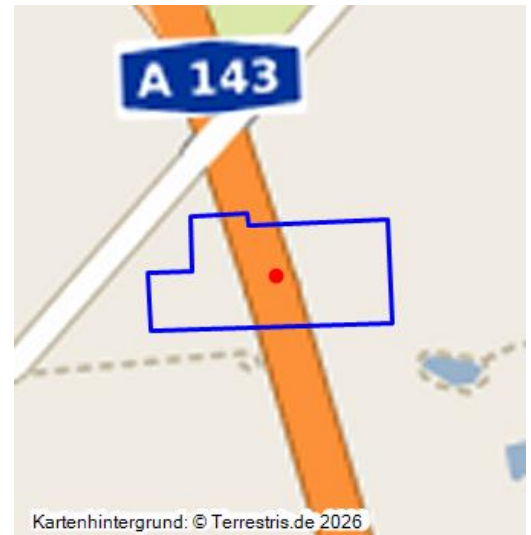
Schlagwörter: [Schacht \(Erdbauwerk\)](#)

Fachsicht(en): Denkmalpflege

Gemeinde(n): Teutschenthal

Kreis(e): Saalekreis

Bundesland: Sachsen-Anhalt



Zwei Schächte im Fiskalischen Pachtfeld II; 1861–1913; Tiefbauschächte mit jeweils einem Gebäude der Tagesanlage; 1872 kartiert, zudem nördlich benachbart 8 kleine Hügel vermutlicher Schachthalden von älteren Schächten mit Handförderung; durch Autobahnbau weitgehend zerstört, sonst Ackerland.

Datierung:

- 1861 - 1913

Quellen/Literaturangaben:

- LMBV, Kartierung nach historischen Grubenrissen
- Preußisches Urmeßtischblatt, 2605 Halle, 1851 Ausgabe des Kgl. Ministeriums für Handel pp. i. Jahre 1872, berichtigt 1878

BKM-Nummer: 40000478

Zwei Schächte im Fiskalischen Pachtfeld II (1861-1913)

Schlagwörter: [Schacht \(Erdbauwerk\)](#)

Ort: Teutschenthal

Fachsicht(en): Denkmalpflege

Erfassungsmaßstab: Keine Angabe

Erfassungsmethoden: Übernahme aus externer Fachdatenbank

Koordinate WGS84: 51° 27 43,74 N: 11° 51 33,9 O / 51,46215°N: 11,85942°O

Koordinate UTM: 32.698.625,91 m: 5.705.097,92 m

Koordinate Gauss/Krüger: 4.490.334,67 m: 5.703.068,36 m

Empfohlene Zitierweise

Urheberrechtlicher Hinweis: Der hier präsentierte Inhalt steht unter der freien Lizenz dl-by-de/2.0 (Namensnennung). Die angezeigten Medien unterliegen möglicherweise zusätzlichen urheberrechtlichen Bedingungen, die an diesen ausgewiesen sind.

Empfohlene Zitierweise: „Zwei Schächte im Fiskalischen Pachtfeld II (1861-1913)“. In: KuLaDig, Kultur.Landschaft.Digital. URL: <https://www.kuladig.de/Objektansicht/BKM-40000478> (Abgerufen: 25. Februar 2026)

Copyright © LVR

