

Baracken Kraftwerk Lübbenau

Fachsicht(en): Denkmalpflege

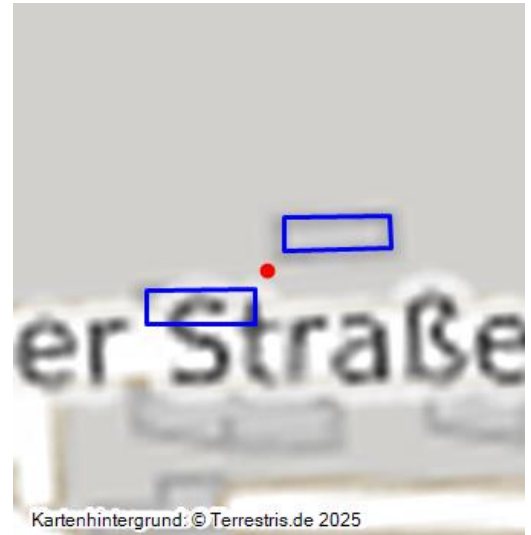
Gemeinde(n): Lübbenau / Spreewald

Kreis(e): Oberspreewald-Lausitz

Bundesland: Brandenburg



Baracken Kraftwerk Lübbenau
Fotograf/Urheber: Kaja Boelcke



Zwei von ehemals zahlreichen Baracken des Kraftwerks Lübbenau, die als einfach konstruierte Gebäude auf dem Kraftwerkgelände errichtet wurden, dienen unterschiedlichen Zwecken. Solche Baracken wurden häufig als Provisorium genutzt, um zusätzlichen Platzbedarf zu decken oder bestimmte Funktionen zu erfüllen, ohne langfristige Bauvorhaben durchführen zu müssen. Beispielsweise konnten sie als Unterkünfte für temporär eingesetzte Arbeiter:innen gedient haben oder als Werkstätten, Büro- oder Aufenthaltsräume genutzt worden sein.

Trotz ihrer einfachen, temporären Konstruktion befinden sich die ehemaligen Baracken noch heute in Nutzung. Das hier ansässige Sägewerk hat teilweise bauliche Verbesserungen vorgenommen.

Datierung:

- Erbauung: nach 1959
- Umbau: nach 1990

Quellen/Literaturangaben:

- Lageplan des Kraftwerks Lübbenau von 1976, zur Verfügung gestellt von Günther Noatsch, 15.02.2023.

BKM-Nummer: 32003224

(Erfassungsprojekt Lausitz, BLDAM 2023)

Baracken Kraftwerk Lübbenau

Ort: Groß Klessow

Fachsicht(en): Denkmalpflege

Erfassungsmaßstab: Keine Angabe

Erfassungsmethoden: Übernahme aus externer Fachdatenbank

Koordinate WGS84: 51° 50 50,33 N: 13° 57 23,59 O / 51,84731°N: 13,95655°O

Koordinate UTM: 33.428.124,25 m: 5.744.570,95 m

Koordinate Gauss/Krüger: 5.428.231,43 m: 5.746.424,54 m

Empfohlene Zitierweise

Urheberrechtlicher Hinweis: Der hier präsentierte Inhalt steht unter der freien Lizenz dl-by-de/2.0 (Namensnennung). Die angezeigten Medien unterliegen möglicherweise zusätzlichen urheberrechtlichen Bedingungen, die an diesen ausgewiesen sind.

Empfohlene Zitierweise: „Baracken Kraftwerk Lübbenau“. In: KuLaDig, Kultur.Landschaft.Digital. URL: <https://www.kuladig.de/Objektansicht/BKM-32003224> (Abgerufen: 27. April 2025)

Copyright © LVR



RheinlandPfalz

