

Riedebeck Kolonie

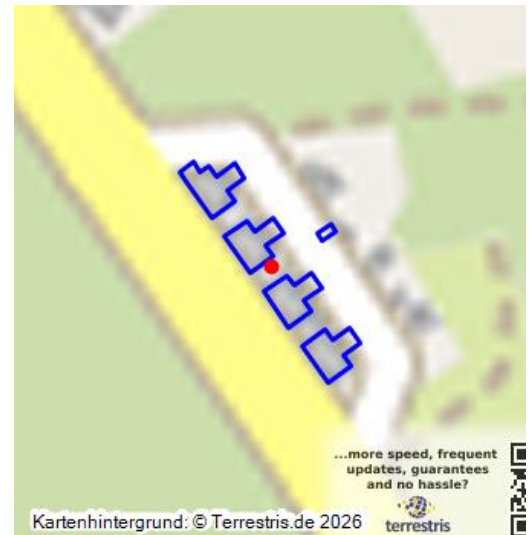
Schlagwörter: [Arbeiterwohnhaus](#)

Fachsicht(en): Denkmalpflege

Gemeinde(n): Heideblick

Kreis(e): Dahme-Spreewald

Bundesland: Brandenburg



Die Gebäude von Riedebeck Kolonie wurden für die Bergarbeiterfamilien der umliegenden Gruben (Objektnr. 32002890) errichtet. Drei bis vier Familien bewohnten jeweils eines der Gebäude. Der eingeschossige Anbau diente unter anderem als Stall für Kleintiere.

Datierung:

- Entstehung: 1. Hälfte 20. Jh.

Quellen/Literaturangaben:

- mdl. Alexander Kläge, Leiter Bauamt Gemeinde Heideblick, 2023

BKM-Nummer: 32002928

(Erfassungsprojekt Lausitz, BLDAM 2023)

Riedebeck Kolonie

Schlagwörter: [Arbeiterwohnhaus](#)

Ort: Riedebeck

Fachsicht(en): Denkmalpflege

Erfassungsmaßstab: Keine Angabe

Erfassungsmethoden: Übernahme aus externer Fachdatenbank

Koordinate WGS84: 51° 47 42,55 N: 13° 41 18,16 O / 51,79515°N: 13,68838°O

Koordinate UTM: 33.409.547,81 m: 5.739.068,68 m

Koordinate Gauss/Krüger: 5.409.647,62 m: 5.740.919,85 m

Empfohlene Zitierweise

Urheberrechtlicher Hinweis: Der hier präsentierte Inhalt steht unter der freien Lizenz dl-by-de/2.0 (Namensnennung). Die angezeigten Medien unterliegen möglicherweise zusätzlichen urheberrechtlichen Bedingungen, die an diesen ausgewiesen sind.

Empfohlene Zitierweise: „Riedebeck Kolonie“. In: KuLaDig, Kultur.Landschaft.Digital. URL: <https://www.kuladig.de/Objektansicht/BKM-32002928> (Abgerufen: 14. April 2026)

Copyright © LVR



Rheinland-Pfalz

